

*inspiration in your hand*

DE // FR // NL

**JAGUAR**

COLLECTION

2021



[WWW.JAGUAR-SOLINGEN.COM](http://WWW.JAGUAR-SOLINGEN.COM)

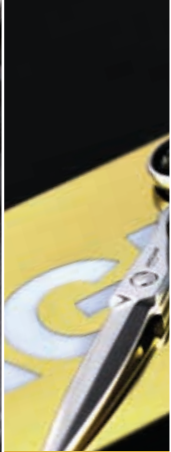
# COLLECTION 2021



THE CARECUT



BLACK LINE



GOLD LINE



SILVER LINE



WHITE LINE



PRE STYLE



LEFT



RAZORS/BLADES



ELECTRO



BRUSHES



COMBS



ACCESSORIES

## 8-11

TCC THE CARECUT 8  
TCC CAPE 11

## 12-25

GIANT 16  
VISION 18  
EURO-TECH 20  
EVOLUTION FLEX 22  
EVOLUTION 24

## 26-53

HERON 30  
**NEW** HERON TITAN 31  
DIAMOND E 32  
DIAMOND E 39 33  
DIAMOND E 43 33  
DIAMOND E TB 34  
DIAMOND E CF 35  
DIAMOND E TITAN 35  
DIAMOND 36  
DIAMOND TB 36  
DIAMOND 28 37  
CONVEX FLEX 39  
XENOX 40  
XENOX 43 41  
XENOX TB 42  
XENOX TITAN 43  
XENOX DESIGN 44  
DYNASTY E 45  
DYNASTY 46  
DYNASTY 42 47  
GOLDWING 48  
GOLDWING 34/34 49

**KAMIYU**  
BY JAGUAR

KAMIYU 52  
KAMIYU 33 53

## 54-67

**NEW** XENA 59  
**NEW** XENA 43 59  
CJ4 PLUS 60  
CJ4 PLUS CF 60  
CJ 40 PLUS 61  
CJ 43 PLUS 61  
WILD TEMPTATION 62  
GOLD RUSH 62  
**NEW** NATURAL VIBES 63  
**NEW** NATURAL GLOW 63  
CJ3 64  
CM 36 64  
OCEAN 65  
OCEAN 32 65  
GRACE 66  
PERFECT 66  
FAME 67  
FAME 42 67

## 68-99

JP 10 72  
JP 10 BLACK 72  
JP 38 // JP 43 73  
CHARM // CHARM 38 74  
SMART // SMART 39 75  
TIMELESS // TIMELESS 43 76  
TIMELESS BLACK 77  
TIMELESS 43 BLACK 77  
SILVER ICE // SILVER ICE 46 79  
CM 40 // CM 46 80  
SATIN PLUS // SATIN PLUS E 81  
SATIN PLUS 40 // 46 82  
SATIN PLUS E 46 83  
SATIN 84  
SATIN 27 // SATIN 30/30 85  
PASTEL PLUS OFFSET 86  
**NEW** BERRY, CORAL, ROSÉ, MINT, CANDY, VIOLA, LAVA) 86  
PASTEL PLUS OFFSET 40 87  
**NEW** BERRY, CORAL, ROSÉ, MINT, CANDY, VIOLA, LAVA) 87  
PASTEL PLUS 88  
**NEW** BERRY, CORAL, ROSÉ, MINT, CANDY, VIOLA, LAVA) 88  
PASTEL PLUS 40 90  
**NEW** BERRY, CORAL, ROSÉ, MINT, CANDY, VIOLA, LAVA) 90

**Jaguar**

LADY LOVE 91  
FREAK 91  
**NEW** KONNINICHIWA TOKYO & JT1 M 92  
**NEW** SALUT PARIS & JT1 M 93  
**NEW** HALLO BERLIN & JT1 M 94  
**NEW** SALAM MARRAKECH & JT1 M 95  
PALMS 96  
FLAMINGO 96  
SPLASH 97  
SUNSHINE 97  
MOONLIGHT GARDEN 98  
SWEET DAISY 98  
MYSTIC ROSE 99  
GOLDEN BLOSSOM 99

## 100-113

RELAX 102  
RELAX 43 102  
RELAX 28 102  
RELAX P 103  
RELAX P 28 103  
RELAX SLICE 104  
RELAX P SLICE 104  
ERGO SLICE 105  
ERGO P SLICE 105  
ERGO 106  
ERGO 28 106  
ERGO P 107  
ERGO P 28 107  
ERGO PINK 108  
ERGO 28 PINK 108

**BASIC SETS**  
**NEXT GENERATION**

SET ERGO 111  
SET ERGO SLICE 111  
SET RELAX 112  
SET RELAX SLICE 112  
SET RELAX LEFT 113

## 114-119

DIAMOND E LEFT 116  
DIAMOND E 116  
39 LEFT  
CJ4 PLUS LEFT 117  
CJ 40 PLUS LEFT 117  
JP 10 LEFT 118  
JP 38 LEFT 118  
RELAX LEFT 119  
RELAX 40 LEFT 119

## 120-127

JT1 // JT3 // ORCA BLADES 122  
JT2 // ORCA\_s BLADES 122  
R1 BLADES 122  
ORCA 123  
ORCA\_s 123  
JT1 BLACK 124  
JT1 124  
JT2 BLACK 124  
JT2 124  
JT1 M BLACK 125  
JT1 M 125  
**NEW** JT1 M JaguArt (see 91-94) 122  
JT2 M BLACK 125  
JT2 M 125  
THIN PRO 126  
R1 126  
R1 M 127  
R1 M PINK 127  
R1 M VIOLET 127  
R1 M ROSÉ 127  
R1 M CORAL 127  
**NEW** R1 M BERRY 127

## 128-150

HD 5000 IONIC LIGHT 130  
HD AMICO 132  
HD CAIUMA 133  
HD CAIUMA ROSÉ 133  
**NEW** CM 2000 BERRY 134  
CM 2000 BLACK 134  
CM 2000 SILVER 135  
CM 2000 FUSION 135  
CM 2000 SHELL 135  
CM 2000 CORAL 135  
**NEW** J-CUT 60 li 136  
J-CUT 50 138  
J-CUT 30 FLOWERY 140  
J-CUT PICO 142  
J-CUT ONE 144  
CURL 25 146  
**NEW** COSY CURL 147  
ST 400 148  
ST 500 148  
ST 600 149  
J-CUT LINER 150  
J-CUT LINER DISPLAY 150

## 151-159

T-SERIE 152  
**NEW** T-SERIE ROSÉ 154  
CC-SERIE 155  
SP-SERIE 156  
S-SERIE 158  
BRUSH CLEANER DISPLAY 159

## 160-163

**A-LINE SETS**  
SET BLACK 161  
SET VIOLET 161  
SET PINK 161  
SET ORANGE 161  
SET ROSÉ 161  
SET ARCTIC WHITE 161  
SET CORAL 161  
SET SMARAGD 161  
**NEW** SET BERRY 161  
SET CARBON EDITION 161  
A-LINE 162

## 164-169

STUDIO-BAG GREY 166  
HOLSTER BUDDY 166  
**NEW** ROLL-UP BAG SILVER 167  
2 SCISSORS CASE 167  
CARE OIL 168  
SAMPLE BOARD SMALL 168  
SAMPLE BOARD LARGE 168  
SCISSORS DISPLAY 169  
METAL SCISSORS DISPLAY 169  
BRUSH DISPLAY 169

**DE** Solange der Vorrat reicht. Im Zuge der Produktverbesserungen behalten wir uns technische und optische Veränderungen am Artikel vor. Satz- und Druckfehler sowie Irrtümer vorbehalten. // **FR** Jusqu'à épuisement du stock. Dans le cadre de l'amélioration des produits, nous nous réservons le droit d'effectuer des modifications techniques et optiques sur les articles. Sous réserve de défauts de mise en page et d'impression ainsi que d'erreurs. // **NL** Zolang de voorraad strekt. In het kader van productverbeteringen behouden wij ons het recht voor om technische en optische wijzigingen aan het artikel aan te brengen. Typografische en drukfouten en drukfouten voorbehouden.



*inspiration in your hand*

DE

Das JAGUAR-Sortiment bietet die besten Produkte, die den Stylisten beim Wunsch nach Entfaltung seiner Persönlichkeit und Kreativität unterstützen.

Vom Basic Set für den Einstieg bis hin zur hochwertigen Premium Schere mit maximaler Schärfe – Solinger Scherenexpertise „Made in Germany“ seit 1932. JAGUAR lässt sich immer wieder neu von Mode und Trends inspirieren. Diese modische Affinität macht die Marke so individuell und besonders.

FR

La gamme JAGUAR offre les meilleurs produits pour aider les stylistes à développer leur personnalité et leur créativité. Du set de base pour débutants aux ciseaux haut de gamme de haute qualité avec une netteté maximale - L'expertise des ciseaux de Solingen « Made in Germany » depuis 1932. JAGUAR est constamment inspirée par la mode et les tendances. Cette affinité à la mode rend la marque si individuelle et spéciale.

NL

Het JAGUAR assortiment biedt de beste producten om stylisten te helpen hun persoonlijkheid en creativiteit te ontwikkelen. Van het Basic Set voor beginners tot hoogwaardige premium scharen met maximale scherpte – Solingen schaar expertise "Made in Germany" sinds 1932. JAGUAR is voortdurend geïnspireerd door mode en trends. Deze modieuze affiniteit maakt het merk zo individueel en bijzonder.

Die Friseur-Dienstleistung für kräftiges Haar bis in die Spitzen!

La prestation coiffeur pour des cheveux forts jusqu'aux pointes !

De kappersservice voor stevig haar tot in de haarpunten!



**TCC THE CARECUT®**

[www.carecut.com](http://www.carecut.com)

## TCC THE CARECUT

DE  
TCC THE CARECUT® – die Friseur-Dienstleistung für kräftiges Haar bis in die Spitzen. Mit der elektrisch erwärmten TCC-Schere (GOLD LINE-Qualität) zur Versiegelung der Haarspitzen wird das Keratin des Haares während des Schneidens schonend erwärmt und legt sich gleichmäßig über die Schnittfläche. Das Haar wird nachhaltig vor Austrocknung, Umwelteinflüssen und Spliss geschützt und fühlt sich gesund an, gleichmäßig kräftig bis in die Spitzen.

Vorteile für den Salon:

- Differenzierung
- Zusatzumsatz
- Kundenbindung
- Ohne Schulung sofort einsetzbar
- Für alle Schnitt-Techniken und alle Frisuren

FR  
TCC THE CARECUT® – La prestation coiffeur pour des cheveux forts jusqu'aux pointes. En scellant les pointes de cheveux avec les ciseaux électriques chauffants (qualité GOLD LINE) la kératine (élément structurant du cheveu) est chauffée en douceur pendant la coupe et se répartit uniformément sur l'endroit coupé. Le cheveu est protégé durablement contre le dessèchement, les influences environnementales, il est sain et uniformément fortifié jusqu'aux pointes. Les fourches sont éliminés.

Avantages pour le salon :

- Différenciation
- Augmentation du chiffre d'affaires
- Fidélisation de la clientèle
- Utilisable immédiatement, sans apprentissage
- Pour toutes les techniques de coupe et tous les types de coiffures

NL  
TCC THE CARECUT® – de kappers-service voor stevig haar tot in de haarpunten. Met de elektrisch verwarmde TCC-schaar (GOLD LINE-kwaliteit) voor het verzegelen van de haarpunten wordt de keratine van het haar tijdens het knippen zachtjes verwarmd en gelijkmatig over het knipvlak verdeeld. Het haar wordt langdurig beschermd tegen uitdroging, omgevingsinvloeden en spliss. Het haar voelt gezond aan en is tot in de haarpuntjes verstevigd.

Voordelen voor uw kapsalon:

- differentiatie
- extra omzet
- klantenbinding
- direct inzetbaar, zonder extra scholing
- geschikt voor alle kniptechnieken en alle kapsels

DE  
Herkömmlicher Schnitt,  
offene Haarspitzen  
• Farbpigmente

FR  
Coupe courante,  
pointes ouvertes  
• Pigments

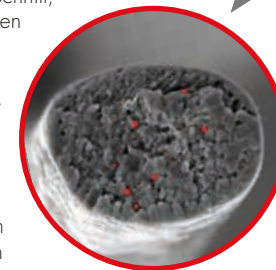
NL  
Standaard snit,  
open haarpunten  
• Kleurpigmenten



DE Gesplisste Haarspitzen

FR Pointes fourchues

NL Gespleten haarpunten



DE **THE CARECUT** Schnitt,  
versiegelte Haarspitzen

FR Coupe **THE CARECUT**,  
pointes scellées

NL **THE CARECUT** snit,  
verzegelde haarpunten

TCC

# TCC THE CARECUT

Item no. 84700



DE  
TCC-Gerät inkl. TCC Haarschere 6.0  
VDE-CE

- TCC Haarschere 6.0"
- TCC Steuer- und Netzeinheit
- TCC Hitzematte
- TCC Transportkoffer
- Öl und Stellschlüssel

- TCC Registrierkarte für den Salon-Finder unter [www.carecut.com](http://www.carecut.com)

FR  
Appareil TCC y compris ciseaux TCC  
6.0 VDE-CE

- Ciseaux de coupe TCC 6.0"
- Unité électrique et de commande TCC
- Tapis isolant TCC
- Valise de transport TCC
- Huile et clé de réglage

- Carte d'enregistrement TCC pour chercheur de salon sur [www.carecut.com](http://www.carecut.com)

NL  
TCC-apparaat incl. TCC-schaar 6.0  
VDE-CE

- TCC-schaar 6.0"
- TCC-besturings- en voedingsstation
- TCC-hitemat
- TCC-transportkoffer
- Olie en stelsleutel

- TCC-registratiekaart voor de kapsalonzoeker vindt u op de website: [www.carecut.com](http://www.carecut.com)

6.0" = 15.5 cm

Item no. 84701

TCC-Einzelschere ohne Steuergerät\* //  
Ciseaux TCC simples sans commande électronique\* //  
TCC-schaar zonder besturingsapparaat\*



\*nicht kompatibel mit TC400-Steuergerät // incompatible avec unité de commande TC400 // niet compatibel met TC400-besturingsapparaat

## TCC CAPE

Item no. 84710

DE  
TCC Schneideumhang in Premiumqualität.  
King Size 135 x 150 cm, 100 % Nylon,  
atmungsaktiv.

FR  
Cape de coupe TCC de première qualité.  
King Size 135 x 150 cm, 100 % nylon,  
respirant.

NL  
TCC snijcape in premium kwaliteit. King Size  
135 x 150 cm, 100% nylon, ademend.



TCC

FASZINATION PERMANENTER SCHÄRFE  
LA FASCINATION D'UN TRANCHANT  
PARFAIT EN PERMANENCE  
FASCINATIE PERMANENTE SCHERPTE

BLACK LINE  
MADE IN GERMANY





DE

#### LEBENSDAUER

Nahezu permanente Schärfe, extreme Verschleißfestigkeit und hohe Schneidkantenstabilität durch den exklusiven MICRO CARBIDE Stahl. Dank des pulvermetallurgischen Verfahrens sind harte Karbide sehr klein und gleichmäßig verteilt; Vanadium liegt in besonders hoher Konzentration vor. Das zusätzliche Eishärten bei -180 °C bindet den Kohlenstoff in der Molekularstruktur. Die FRIODUR® Klinge erreicht so ihren maximalen Härtegrad.

FR

#### DURÉE DE VIE

Tranchant quasi permanent, résistance à l'usure extrême et grande stabilité du tranchant grâce à l'acier MICRO CARBIDE exclusif. Par le moyen du procédé de métallurgie des poudres, les carbures durs sont très petits et régulièrement répartis; du vanadium à concentration particulièrement élevée est présent. Le trempage à froid supplémentaire à -180 °C lie le carbone dans la structure moléculaire, ainsi, la lame FRIODUR® atteint son degré de dureté maximal.

NL

#### LEVENSDUUR

Nagenoeg permanente scherpte, extreme slijtagevastheid en hoge kwaliteit van de snijkanten door het exclusieve MICRO CARBIDE staal. Dankzij het poeder-metallurgische proces zijn harde carbiden zeer klein en gelijkmatig verdeeld; vanadium is in een zeer concentratie voorhanden. Het aanvullende harden door middel van koeling bij -180 °C bindt de koolstof in de moleculaire structuur. Het FRIODUR® snijblad bereikt zodoende zijn maximale hardheidsgraad.



DE

#### GÄNGIGKEIT

High-End Klingenform – auf ein Hundertstelmillimeter genau dank CNC-Schleiftechnologie und BLC Abrichtverfahren (Backlight + Computeraided) – sowie das nachjustierbare, in sich geschlossene und flache Schraubensystem SMART SPIN sorgen für eine unvergleichlich leichte und perfekte Gängigkeit.

FR

#### FONCTIONNEMENT

La forme à haute finition de la lame au centième de millimètre près grâce à la technologie de rectification CNC et le procédé de dressage BLC (Backlight + Computeraided) ainsi que le système de vis rajustable, fermé en soi et plat SMART SPIN sont la garantie d'un fonctionnement parfait et incomparable aisé.

NL

#### SOEPELHEID

High-End snijbladvorm op een honderdste millimeter nauwkeurig dankzij CNC-slijptechnologie en BLC afdraaimethode (Backlight + Computeraided) en ook het afstelbare, in zich gesloten en vlakke schroefstelsysteem SMART SPIN zorgen voor een ongeëvenaard lichte en perfecte soepelheid.



DE

#### SCHÄRFE

Konvexe Klingen mit vollintegrierten Schneiden und einem sehr spitzen Schneidenwinkel für maximale Schärfe. Dank Hohlschliff und DC-Honing perfekt zum Slicen geeignet.

FR

#### PRÉCISION D'AIGUISAGE

Lames convexes avec tranchants complètement intégrés et un angle de fil de lame très pointu pour un tranchant maximal. Convient parfaitement à l'effilage grâce à la rectification concave et au ponçage honing DC.

NL

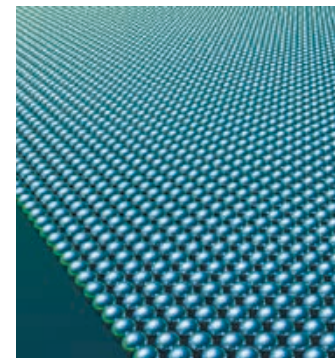
#### SCHERPTE

Convexe snijbladen met volledig geïntegreerde snijvlakken en een zeer scherpe kniphoeck voor maximale scherpte. Dankzij holle slijpbewerking en DC-honing perfect geschikt voor het slicen.

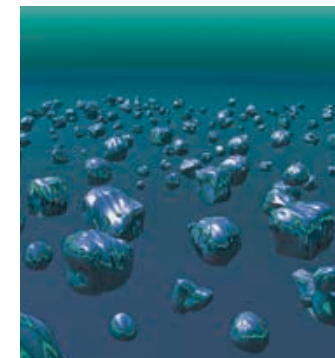
# BLACK LINE PRODUCT DESIGN



## MICRO CARBIDE STEEL



Karbide in MICRO CARBIDE Stahl.  
Carbures en acier MICRO CARBIDE.  
Carbiden bij MICRO CARBIDE staal.



Karbide in konventionellem Stahl.  
Carbures en acier conventionnel.  
Carbiden bij conventioneel staal.



DE

#### GRATIS-SERVICE-LEISTUNGEN

- 2 Jahre Gratis-Wartungs-Service
- Kontrolle von Schärfe, Gängigkeit und Funktion des Schraubensystems
- Professionelles Reinigen der Schere und Ölen der Gangstelle
- Austausch von Verschleißteilen (z.B. Gleitringe)

FR

#### TRAVAUX DE MAINTENANCE GRATUITS

- 2 années d'entretien et de service gratuit.
- Contrôle du tranchant, de la marche et de la fonction du système de vis
- Nettoyage professionnel des ciseaux et lubrification de la jointure
- Remplacement des pièces à usure (bague de glissement par ex.)

NL

#### GRATIS SERVICE

- 2 jaar gratis onderhoudsservice.
- Controle scherpte, soepelheid en functioneren van het schroevensysteem
- Professioneel reinigen van de schaar en oliën van de as
- Vervangen van versleten onderdelen (bijv. glijringen)





## GIANT

6.5" = 17,0 cm  
Item no. 98650



### DE

- Markante Performance.
- Besonders angenehme Fingerauflage und ergonomisch geformter angeschmiedeter Fingerhaken für enorm hohe Führungssicherheit.
- Offset Design für eine ergonomische Griffstellung und entspanntes Arbeiten.
- Abgewinkeltes Daumenauge für eine sehr entspannte Arbeitshaltung ohne Druckstellen.

### FR

- Une performance remarquable.
- L'ergonomie des branches particulièrement confortable et un repose doigt ergonomique forgé apportent une sécurité de guidage extrêmement élevée.
- Design Offset pour une position de manche ergonomique et un travail détendu.
- Anneau de pouce coudé pour une position de travail très détendue sans empreintes.

### NL

- Opvallende prestatie.
- Bijzonder comfortabele vingervlak en ergonomisch gevormde gesmede vingerhaak voor een enorm hoge geleidingsveiligheid.
- Offset design voor een ergonomische greep en ontspannen werkwijze.
- Afgehoekt duimoog voor een zeer ontspannen werkhouding zonder kneuzingen.



**(m:c)**  
steel

DE

- Magie der Perfektion.
- Zusätzlich angeschrägte Fingerringe für ergonomisch optimale Position der Finger.
- Offset Design für eine ergonomische Griffstellung und entspanntes Arbeiten.
- Abgewinkeltes Daumenauge für eine sehr entspannte Arbeitshaltung ohne Druckstellen.

FR

- La magie de la perfection.
- Anneaux de doigts en biseau, en supplément, pour une position ergonomique optimale des doigts.
- Design Offset pour une position de manche ergonomique et un travail détendu.
- Anneau de pouce coudé pour une position de travail très détendue sans empreintes.

NL

- Magie van de perfectie.
- Extra gebogen vingerogen voor een ergonomisch optimale positie van de vingers.
- Offset design voor een ergonomische greep en ontspannen werkwijze.
- Afgehoekt duimoog voor een zeer ontspannen werkhouding zonder kneuzingen.

## VISION

5.75" = 15,0 cm  
Item no. 941575





## EURO-TECH

5.25" = 13.5 cm  
Item no. 97525

5.75" = 15.0 cm  
Item no. 97575



DE

- Zeitlose Schönheit klar definiert.
- Offset Design für eine ergonomische Griffstellung und entspanntes Arbeiten.
- Abgewinkeltes Daumenauge für eine sehr entspannte Arbeitshaltung ohne Druckstellen.

FR

- Beauté intemporelle clairement définie.
- Design Offset pour une position de manche ergonomique et un travail détendu.
- Anneau de pouce coudé pour une position de travail très détendue sans empreintes.

NL

- Tijdloze schoonheid duidelijk gedefinieerd.
- Offset design voor een ergonomische greep en ontspannen werkwijze.
- Afgehoekt duimoog voor een zeer ontspannen werkhouding zonder kneuzingen.



## EVOLUTION FLEX

5.25" = 13.5 cm  
Item no. 93525

5.75" = 15.0 cm  
Item no. 93575



- DE
- Technische Raffinesse in Hochglanz.
  - Geschwungene Klinge für den idealen Schneidewinkel in jeder Position.
  - Bewegliches Daumenauge für totale Entlastung.
  - Offset Design für eine ergonomische Griffstellung und entspanntes Arbeiten.

- FR
- Raffinement technique en ultra brillante.
  - Lame courbée pour un angle de coupe idéal en toute position.
  - Anneau de pouce mobile pour une décharge totale.
  - Design Offset pour une position de manche ergonomique et un travail détendu.

- NL
- Technische finesse in hoogglans.
  - Gebogen snijdblad voor de ideale kniphoeck in iedere positie.
  - Flexibel duimmoog voor totale ontlasting.
  - Offset design voor een ergonomische greep en ontspannen werkwijze.

(m:c)<sup>®</sup>  
steel

## EVOLUTION

5.75" = 15.0 cm  
Item no. 94575



## DE

- Elegant und charismatisch für höchste Ansprüche.
- Geschwungene Klinge für den idealen Schneidewinkel in jeder Position.
- Drehbarer Daumeneinsatzring um Druckstellen und Reibungen zu vermeiden.
- Offset Design für eine ergonomische Griffstellung und entspanntes Arbeiten.
- Abgewinkeltes Daumenauge für eine sehr entspannte Arbeitshaltung ohne Druckstellen.

## FR

- Élégance et charisme pour des exigences les plus élevées.
- Lame courbée pour un angle de coupe idéal en toute position.
- Insert d'anneau de pouce rotatif pour éviter toute frottement et empreintes.
- Design Offset pour une position de manche ergonomique et un travail détendu.
- Anneau de pouce coudé pour une position de travail très détendue sans empreintes.

## NL

- Elegant en charismatisch voor de hoogste eisen.
- Gebogen snijdblad voor de ideale kniphoek in iedere positie.
- Draaibare duiminzetring om kneuzingen en wrijvingen te vermijden.
- Offset design voor een ergonomische greep en ontspannen werkwijze.
- Afgehoekt duim oog voor een zeer ontspannen werkhouding zonder kneuzingen.



(m:c)<sup>®</sup>  
steel



GOLD LINE  
MADE IN GERMANY

GOLD LINE



DE

#### LEBENSDAUER

Extrem lang anhaltende Schärfe durch Verwendung des geschmiedeten Premium-Spezialstahls. Das Eishärten bei -180 °C bindet den Kohlenstoff in der Molekularstruktur und macht so die FRIODUR® Klinge härter. Der Stahl ist dadurch äußerst widerstandsfähig und kann die Schärfe extrem lange halten.

FR

#### DURÉE DE VIE

Durée de tranchant extrêmement longue grâce à l'utilisation de l'acier de qualité forgé. Le trempage à froid à -180 °C lie le carbone dans la structure moléculaire et rend ainsi la lame FRIODUR® plus dure. L'acier est alors extrêmement résistant et peut conserver son tranchant extrêmement longtemps.

NL

#### LEVENSDUUR

Extreem lang aanhoudende scherpte door het gebruik van het gesmede, speciale premiumstaal. Het harden door middel van koeling bij -180°C bindt de koolstof in de moleculaire structuur en maakt zodoende het FRIODUR® snijdblad harder. Het staal is daardoor uiterst resistent en kan de scherpte extreem lang handhaven.



DE

#### GÄNGIGKEIT

High-End-Klingenform – auf ein Hundertstelmillimeter genau dank CNC-Schleiftechnologie und BLC Abrichtverfahren (Backlight + Computeraided) – sowie das nachjustierbare, in sich geschlossene und flache Schraubensystem SMART SPIN sorgen für eine unvergleichlich leichte und perfekte Gängigkeit.

FR

#### FONCTIONNEMENT

La forme à haute finition de la lame au centième de millimètre près grâce à la technologie de rectification CNC et le procédé de dressage BLC (Backlight + Computeraided) ainsi que le système de vis rajustable, fermé en soi et plat SMART SPIN sont la garantie d'un fonctionnement parfait et incomparable aisé.

NL

#### SOEPELHEID

High-End snijdbladvorm op een honderdste millimeter nauwkeurig dankzij CNC-slijptechnologie en BLC afdraaimethode (Backlight + Computeraided) en ook het afstelbare, in zich gesloten en vlakke schroefstelsel SMART SPIN zorgen voor een ongeëvenaard lichte en perfecte soepelheid.



DE

#### SCHÄRFE

Konvexe Klingen mit voll integrierten Schneiden und einem sehr spitzen Schneidenwinkel für maximale Schärfe. Dank Hohlschliff und DC-Honing perfekt zum Slicen geeignet.

FR

#### PRÉCISION D'AIGUISAGE

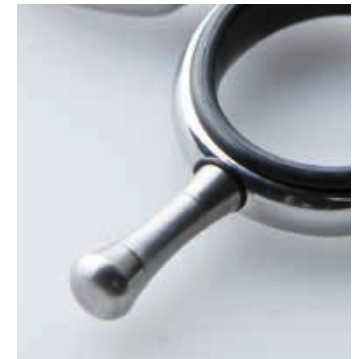
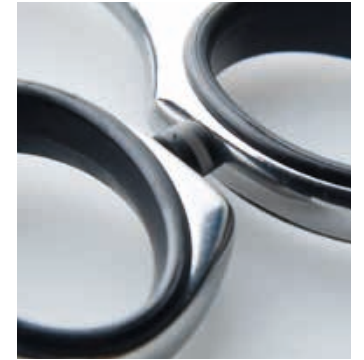
Lames convexes avec tranchants complètement intégrés et un angle de fil de lame très pointu pour un tranchant maximal. Convient parfaitement à l'effilage grâce à la rectification concave et au ponçage honing DC.

NL

#### SCHERPTE

Convexe snijdbladen met volledig geïntegreerde snijvlakken en een zeer scherpe kniphoeck voor maximale scherpte. Dankzij holle slijpbewerking en DC-honing perfect geschikt voor het slicen.

# GOLD LINE PRODUCT DESIGN



## HERON

5.5" = 14.0 cm  
Item no. 25055

6.0" = 15.5 cm  
Item no. 25060



DE

- Dolchblatt auf der Oberseite für besonders hohe Stabilität und einen extrem weichen Gang. Mit der flachen Unterseite kann nah an der Haut gearbeitet werden.
- Crane Design plus angenehmer Fingerauflage und besonders ergonomisch geformtem, angeschmiedetem Fingerhaken für eine sehr entspannte Arbeitshaltung.

FR

- Lame triangulaire sur la face supérieure pour une grande solidité et un touché extrêmement souple. Grâce à la partie inférieure plate, il est possible de travailler près de la peau.
- Design Crane, branches agréables et le repose-doigt forgé particulièrement ergonomique assurent une position de travail extrêmement détendue.

NL

- Dolchblad aan de bovenzijde voor een uitstekende stabiliteit en een extreem soepele knipbeweging. Door de platte onderkant kan heel dicht bij de huid worden gewerkt.
- Crane Design plus een uitgesproken aangenaam vingervlak en een bijzonder ergonomische gevormde, gesmede vingerhaak voor een extreem ontspannen werkhouding.

## HERON TITAN

5.5" = 14.0 cm  
Item no. 25055-1

6.0" = 15.5 cm  
Item no. 25060-1



DE **NEU**

- Hochwertige schwarze Titan-Hochglanzbeschichtung. Extrem lange Lebensdauer. Schutz bei Nickelallergie.
- Ausführung wie Basismodell Heron.

FR **NOUVEAU**

- Revêtement en titane noir spectaculaire de qualité supérieure. Durée de vie extrêmement longue. Protection en cas d'allergie au nickel.
- Spécification comme modèle de Base Heron.

NL **NIEUW**

- Hoogwaardige zwarte titanium-hoogglanscoating. Extreem lange levensduur. Bescherming bij nikkelallergie.
- Uitvoering zoals basismodel Heron.



## DIAMOND E

5.0" = 13.0 cm  
Item no. 21150

5.5" = 14.0 cm  
Item no. 21155

6.0" = 15.5 cm  
Item no. 21160

6.5" = 17.0 cm  
Item no. 21165



DE

- Offset Design für eine ergonomische Griffstellung und entspanntes Arbeiten.
- Abgewinkeltes Daumenauge für eine sehr entspannte Arbeitshaltung ohne Druckstellen.

FR

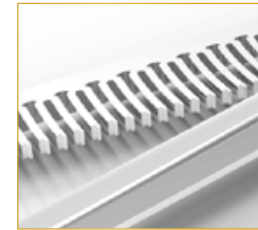
- Design Offset pour une position de manche ergonomique et un travail détendu.
- Anneau de pouce coudé pour une position de travail très détendue sans empreintes.

NL

- Offset design voor een ergonomische greep en ontspannen werkwijze.
- Afgehoekt duim oog voor een zeer ontspannen werkhouding zonder kneuzingen.

## DIAMOND E 39

5.5" = 14.0 cm  
Item no. 21555



DE

- 39/43 gebogene Effilierzähne mit feinsten Prismenverzahnung für ein besonders feines Schnittbild und ein angenehm sanftes Schneidegefühl.
- Ausführung wie Haarschere Diamond E.

FR

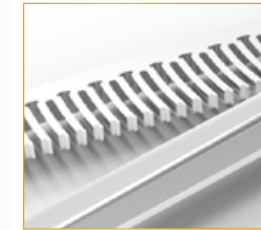
- 39/43 dents à effiler incurvées à denture en prisme ultra-fine pour un résultat de coupe particulièrement fin et une sensation de coupe douce et agréable.
- Spécification comme ciseaux de coupe Diamond E.

NL

- 39/43 gebogene effileertanden met zeer fijne prismavertanding voor een bijzondere precieze snit en een aangenaam zacht knipgevoel.
- Uitvoering zoals schaar Diamond E.

## DIAMOND E 43

6.0" = 15.5 cm  
Item no. 21600



## DIAMOND E TB

5.5" = 14.0 cm  
Item no. 21155-14

6.0" = 15.5 cm  
Item no. 21160-14



DE

- Hochwertige Titanblaue-Hochglanzbeschichtung mit ausdrucksstarkem Farbspiel changierend in türkis, blau und lila. Bietet zusätzlich Schutz bei Nickelallergie.
- Ausführung wie Basismodell Diamond E.

FR

- Revêtement bleu titane brillant de qualité supérieure avec un jeu expressif de couleurs irisées en turquoise, bleu et violet. Protection en cas d'allergie au nickel.
- Spécification comme modèle de base Diamond E.

NL

- Hoogwaardige titaanblauwe hoogglanscoating met expressief iriserend kleurspel in turquoise, blauw en paars. Bescherming bij nikkelallergie.
- Uitvoering zoals basismodel Diamond E.

## DIAMOND E CF

5.0" = 13.0 cm  
Item no. 21151



DE

- Hochwertige mattschwarze Titan-Beschichtung. Extrem lange Lebensdauer. Schutz bei Nickelallergie.
  - Ausführung wie Basismodell Diamond E.
- FR
- Revêtement en titane noir mat de qualité supérieure. Durée de vie extrêmement longue. Protection en cas d'allergie au nickel.
  - Spécification comme modèle de base Diamond E.

NL

- Hoogwaardige mat zwarte titanium-coating. Extreem lange levensduur. Bescherming bij nikkelallergie.
- Uitvoering zoals basismodel Diamond E.

## DIAMOND E TITAN

5.5" = 14.0 cm  
Item no. 21155-13

6.0" = 15.5 cm  
Item no. 21160-13



DE

- Hochwertige schwarze Titan-Hochglanzbeschichtung. Extrem lange Lebensdauer. Schutz bei Nickelallergie.
  - Ausführung wie Basismodell Diamond E.
- FR
- Revêtement en titane noir spectaculaire de qualité supérieure. Durée de vie extrêmement longue. Protection en cas d'allergie au nickel.
  - Spécification comme modèle de base Diamond E.

NL

- Hoogwaardige zwarte titanium-hoogglanscoating. Extreem lange levensduur. Bescherming bij nikkelallergie.
- Uitvoering zoals basismodel Diamond E.

## DIAMOND

5.0" = 13.0 cm  
Item no. 20150

5.5" = 14.0 cm  
Item no. 20155

6.0" = 15.5 cm  
Item no. 20160



## DIAMOND TB

5.5" = 14.0 cm  
Item no. 20156



## DIAMOND 28

5.5" = 14.0 cm  
Item no. 20555



DE

- Klassisches Design für ein traditionelles Gefühl beim Schneiden.

FR

- Design classique pour une sensation traditionnelle lors de la coupe.

NL

- Klassiek design voor een traditioneel gevoel bij het knippen.

DE

- Hochwertige Titanblau-Hochglanzbeschichtung mit ausdrucksstarkem Farbspiel changierend in türkis, blau und lila. Bietet zusätzlich Schutz bei Nickelallergie.
- Ausführung wie Basismodell Diamond.

FR

- Revêtement bleu titane brillant de qualité supérieure avec un jeu expressif de couleurs irisées en turquoise, bleu et violet. Protection en cas d'allergie au nickel.
- Spécification comme modèle de base Diamond.

NL

- Hoogwaardige titaanblauwe hoogglanscoating met expressief iriserend kleurspel in turquoise, blauw en paars. Bescherming bij nikkelallergie.
- Uitvoering zoals basismodel Diamond.

DE

- 28 Effilierzähne mit feinsten Prismenverzahnung für ein angenehm sanftes Gefühl und einen präzisen Schnitt.
- Ausführung wie Haarschere Diamond.

FR

- 28 dents à effiler avec denture à prisme ultra-fine pour une sensation douce agréable et une coupe précise.
- Spécification comme ciseaux de coupe Diamond.

NL

- 28 effileertanden met de fijnst mogelijke prismavertanding voor een aangenaam zacht gevoel en een precieze snit.
- Uitvoering zoals schaar Diamond.



## CONVEX FLEX

5.5" = 14.0 cm  
Item no. 2013



DE

- Crane Design für ein kompromisslos ergonomisches Arbeiten.
- Bewegliches Daumenauge für totale Entlastung.

FR

- Design Crane pour un travail ergonomique sans compromis.
- Anneau de pouce mobile à pour un travail tout en confort.

NL

- Crane Design voor een compromisloze, ergonomische werkwijze.
- Flexibel duimog voor totale ontlasting.

## XENOX

5.5" = 14.0 cm  
Item no. 27155

6.0" = 15.5 cm  
Item no. 27160



DE

- Leicht geschwungene Klingen für ein unbeschreiblich sanftes Schneidegefühl.
- Zusätzlich angeschrägte Fingerringe für ergonomisch optimale Position der Finger.
- Offset Design für eine ergonomische Griffstellung und entspanntes Arbeiten.
- Abgewinkeltes Daumenauge für eine sehr entspannte Arbeitshaltung ohne Druckstellen.

FR

- Lames légèrement courbées pour une sensation de coupe tout en douceur indescriptible.
- Anneaux de doigts en biseau, en supplément, pour une position ergonomique optimale des doigts.
- Design Offset pour une position de manche ergonomique et un travail détendu.
- Anneau de pouce coudé pour une position de travail très détendue sans empreintes.

NL

- Lichtjes gebogen snijbladen voor een onbeschrijflijk zacht knipgevoel.
- Extra gebogen vingerogen voor een ergonomisch optimale positie van de vingers.
- Offset design voor een ergonomische greep en ontspannen werkwijze.
- Afgehoekt duimoog voor een zeer ontspannen werkhouding zonder kneuzingen.

## XENOX 43

6.0" = 15.5 cm  
Item no. 27600



DE

- 43 gebogene Effilierzähne mit feinsten Prismenverzahnung für ein besonders feines Schnittbild und ein angenehm sanftes Schneidegefühl.
- Ausführung wie Haarschere Xenox.

FR

- 43 dents à effiler incurvées à denture en prisme ultra-fine pour un résultat de coupe particulièrement fin et une sensation de coupe douce et agréable.
- Spécification comme ciseaux de coupe Xenox.

NL

- 43 gebogene effileertanden met zeer fijne prismavertanding voor een bijzondere precieze snit en een aangenaam zacht knipgevoel.
- Uitvoering zoals schaar Xenox.

## XENOX TB

5.5" = 14.0 cm  
Item no. 27155-3



DE

- Hochwertige Titanblau-Hochglanzbeschichtung mit ausdrucksstarkem Farbspiel changierend in türkis, blau und lila. Bietet zusätzlich Schutz bei Nickelallergie.
- Ausführung wie Basismodell Xenox.

FR

- Revêtement bleu titane brillant de qualité supérieure avec un jeu expressif de couleurs irisées en turquoise, bleu et violet. Protection en cas d'allergie au nickel.
- Spécification comme modèle de base Xenox.

NL

- Hoogwaardige titaanblauwe hoogglanscoating met expressief iriserend kleurspel in turquoise, blauw en paars. Bescherming bij nikkelallergie.
- Uitvoering zoals basismodel Xenox.

## XENOX TITAN

5.5" = 14.0 cm  
Item no. 27155-2

6.0" = 15.5 cm  
Item no. 27160-2



DE

- Hochwertige schwarze Titan-Hochglanzbeschichtung. Extrem lange Lebensdauer. Schutz bei Nickelallergie.
- Ausführung wie Basismodell Xenox.

FR

- Revêtement en titane noir spectaculaire de qualité supérieure. Durée de vie extrêmement longue. Protection en cas d'allergie au nickel.
- Spécification comme modèle de base Xenox.

NL

- Hoogwaardige zwarte titanium-hoogglanscoating. Extrem lange levensduur. Bescherming bij nikkelallergie.
- Uitvoering zoals basismodel Xenox.

## XENOX DESIGN

5.5" = 14.0 cm  
Item no. 27155-1

6.0" = 15.5 cm  
Item no. 27160-1



22 Karat Goldauflage.

Coulisse dorée 22 carats.

Goudlaag 22 karaat.

- DE
- Ausführung wie Basismodell Xenox.
- FR
- Spécification comme modèle de base Xenox.
- NL
- Uitvoering zoals basismodel Xenox.

## DYNASTY E

5.75" = 15.0 cm  
Item no. 23575

6.5" = 17.0 cm  
Item no. 23650



- DE
- Offset Design für eine ergonomische Griffstellung und entspanntes Arbeiten.
  - Abgewinkeltes Daumenauge für eine sehr entspannte Arbeitshaltung ohne Druckstellen.
- FR
- Design Offset pour une position de manche ergonomique et un travail détendu.
  - Anneau de pouce coudé pour une position de travail très détendue sans empreintes.
- NL
- Offset design voor een ergonomische greep en ontspannen werkwijze.
  - Afgehoekt duim oog voor een zeer ontspannen werkhouding zonder kneuzingen.

## DYNASTY

5.75" = 15.0 cm  
Item no. 22575



- DE
- Klassisches Design für ein traditionelles Gefühl beim Schneiden.
- FR
- Design classique pour une sensation traditionnelle lors de la coupe.
- NL
- Klassiek design voor een traditioneel gevoel bij het knippen.

## DYNASTY 42

6.0" = 15.5 cm  
Item no. 22600



- DE
- 42 Effilierzähne mit feinsten Prismenverzahnung für ein angenehmes sanftes Gefühl und einen präzisen Schnitt.
  - Ausführung wie Haarschere Dynasty.
- FR
- 42 dents à effiler avec denture à prisme ultra-fine pour une sensation douce agréable et une coupe précise.
  - Spécification comme ciseaux de coupe Dynasty.
- NL
- 42 effileertanden met de fijnst mogelijke prismaverzanding voor een aangenaam zacht gevoel en een precieze snit.
  - Uitvoering zoals schaar Dynasty.



## GOLDWING

5.5" = 14.0 cm  
Item no. 28155

6.0" = 15.5 cm  
Item no. 28160



22 Karat Goldauflage.

Coulisse dorée 22 carats.

Goudlaag 22 karaat.

DE

- Zusätzlich angeschrägte Fingerringe für ergonomisch optimale Position der Finger.
- Offset Design für eine ergonomische Griffstellung und entspanntes Arbeiten.
- Abgewinkeltes Daumenauge für eine sehr entspannte Arbeitshaltung ohne Druckstellen.

FR

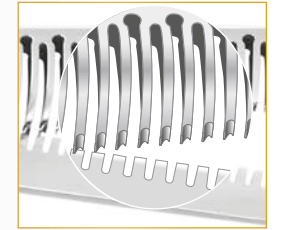
- Anneaux de doigts en biseau, en supplément, pour une position ergonomique optimale des doigts.
- Design Offset pour une position de manche ergonomique et un travail détendu.
- Anneau de pouce coudé pour une position de travail très détendue sans empreintes.

NL

- Extra gebogen vingerogen voor een ergonomisch optimale positie van de vingers.
- Offset design voor een ergonomische greep en ontspannen werkwijze.
- Afgehoekt duim oog voor een zeer ontspannen werkhouding zonder kneuzingen.

## GOLDWING 34/34

5.75" = 15.0 cm  
Item no. 28575



22 Karat Goldauflage.

Coulisse dorée 22 carats.

Goudlaag 22 karaat.

DE

- 34 gebogene Effilierzähne mit feinsten Prismenverzahnung und spezieller zusätzlicher Verzahnung der zweiten Seite für höchste Ansprüche an einen präzisen Schnitt und ein sanftes Schneidegefühl.
- Ausführung wie Haarschere Goldwing.

FR

- 34 dents à effiler incurvées à denture en prisme ultra-fine ainsi qu'une denture supplémentaire sur la deuxième face pour remplir les exigences les plus poussées en matière de coupe précise et de sensation de coupe tout en douceur.
- Spécification comme ciseaux de coupe Goldwing.

NL

- 34 gebogene effileertanden met zeer fijne gelaserde prismavertanding en speciale extra vertanding van de tweede zijde voor de hoogste eisen op het gebied van een nauwkeurige snit en een zacht knipgevoel.
- Uitvoering zoals schaar Goldwing.

# KAMIYU

BY JAGUAR



# KAMIYU

5.25" = 13.5 cm  
Item no. 88525

5.75" = 15.0 cm  
Item no. 88575

6.5" = 17.0 cm  
Item no. 88650



DE

- Traditionelle japanische Handarbeit kombiniert mit dem Fertigungs-Know-how von JAGUAR.
- Cobalt legierter Spezialstahl für eine lange Lebensdauer.
- Offset Design für eine ergonomische Griffstellung und entspanntes Arbeiten.
- Abgewinkeltes Daumenauge für eine sehr entspannte Arbeitshaltung ohne Druckstellen.

FR

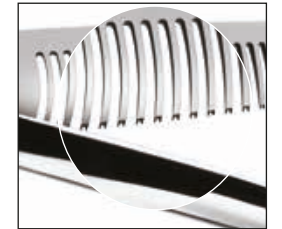
- Travail manuel japonais traditionnel combiné au savoir-faire de JAGUAR en matière de production.
- Acier spécial allié au cobalt pour une longue durée de vie.
- Design Offset pour une position de manche ergonomique et un travail détendu.
- Anneau de pouce coudé pour une position de travail très détendue sans empreintes.

NL

- Traditioneel Japans handwerk gecombineerd met de productie-knowhow van JAGUAR.
- Kobaltgelegeerd speciaal staal voor een lange levensduur.
- Offset design voor een ergonomische greep en ontspannen werkwijze.
- Afgehoekt duimooog voor een zeer ontspannen werkhouding zonder kneuzingen.

# KAMIYU 33

6.0" = 15.5 cm  
Item no. 88600



DE

- 33 gebogene Effilierzähne mit feinsten Prismenverzahnung für ein angenehm sanftes Gefühl und einen präzisen Schnitt.
- Ausführung wie Haarschere Kamiyu, jedoch Griffstellung „Classic“.

FR

- 33 dents à effiler recourbées avec denture à prisme ultra-fine pour une sensation douce agréable et une coupe précise.
- Spécification comme ciseaux de coupe Kamiyu, mais position des branches « Classic »

NL

- 33 gebogen effileertanden met de fijnst mogelijke prismavertanding voor een aangenaam zacht gevoel en een precieze snit.
- Uitvoering zoals schaar Kamiyu, maar met 'Classic'-greep.



SILVER LINE  
MADE IN GERMANY



DE

#### LEBENSDAUER

Sehr lang anhaltende Schärfe durch Verwendung von geschmiedetem Spezialstahl. Das Eishärten bei -180 °C bindet den Kohlenstoff in der Molekularstruktur und macht so die FRIODUR® Klinge härter. Der Stahl ist dadurch äußerst widerstandsfähig und kann die Schärfe extrem lange halten.

FR

#### DURÉE DE VIE

Tranchant de très longue durée grâce à l'utilisation de l'acier spécial forgé. Le trempage à froid à -180 °C lie le carbone dans la structure moléculaire et rend ainsi la lame FRIODUR® plus dure. L'acier est alors extrêmement résistant et peut conserver son tranchant extrêmement longtemps.

NL

#### LEVENSDUUR

Zeer lang aanhoudende scherpte door het gebruik van gesmeed, speciaal staal. Het harden door middel van koeling bij -180°C bindt de koolstof in de moleculaire structuur en maakt zodoende het FRIODUR® snijdblad harder. Het staal is daardoor uiterst resistent en kan de scherpte extreem lang handhaven.



DE

#### GÄNGIGKEIT

Präzise Klingenform dank CNC-Schleiftechnologie und BL-Abbrichtverfahren (Backlight) sowie das nachjustierbare, in sich geschlossene und flache Schraubensystem SMART SPIN sorgen für eine sehr leichte und ausgezeichnete Gängigkeit.

FR

#### FONCTIONNEMENT

La forme précise de la lame grâce à la technologie de rectification CNC et au procédé de dressage BL (Backlight) et le système de vis rajustable, fermé en soi et plat SMART SPIN sont la garantie d'un excellent fonctionnement très aisé.

NL

#### SOEPELHEID

Precieze snijdbladvorm dankzij CNC-slijptechnologie en BL-afdraaimethode (Backlight) en ook het afstelbare, in zich gesloten en vlakke schroefstelsel SMART SPIN zorgen voor een zeer lichte en uitstekende soepelheid.



DE

#### SCHÄRFE

Leicht konvexe Klingen mit teilintegrierten Schneiden und einem spitzen Schneidenwinkel für ausgezeichnete Schärfe. Dank Hohlschliff und Honing ideal zum Slicen geeignet.

FR

#### PRÉCISION D'AIGUISAGE

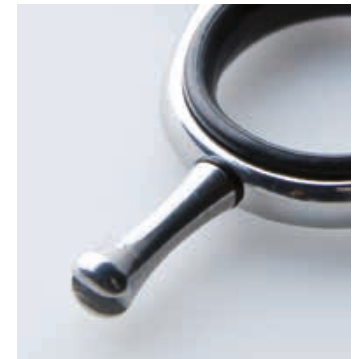
Lames légèrement convexes avec tranchants semi-intégrés et un angle de fil de lame pointu pour un excellent tranchant. Idéal pour l'effilage grâce à la rectification concave et au ponçage honing.

NL

#### SCHERPTE

Lichtjes convexe snijdbladen met semi-geïntegreerde snijdvlakken en een scherpe kniphoeck voor uitstekende scherpte. Dankzij holle slijpbewerking en honen ideaal geschikt voor het slicen.

# SILVER LINE PRODUCT DESIGN



SILVER LINE



## XENA

5.5" = 14.0 cm  
Item no. 71055

6.0" = 15.5 cm  
Item no. 71060



## XENA 43

6.0" = 15.5 cm  
Item no. 71600



### DE **NEU**

- Leicht geschwungene Klingen für ein sanftes Schneidegefühl.
- Zusätzlich angeschrägte Fingeraugen für ergonomisch optimale Position der Finger.
- Offset Design für eine ergonomische Griffstellung und entspanntes Arbeiten.
- Abgewinkeltes Daumenauge.

### FR **NOUVEAU**

- Lames légèrement courbées pour une sensation de coupe tout en douceur.
- Anneaux de doigts en biseau, en supplément, pour une position ergonomique optimale des doigts.
- Design Offset pour une position de manche ergonomique et un travail détendu.
- Anneau de pouce coudé.

### NL **NIEUW**

- Lichtjes gebogen snijbladen voor een zacht knipgevoel.
- Extra gebogen vingerogen voor een ergonomisch optimale positie van de vingers.
- Offset design voor een ergonomische greep en ontspannen werkwijze.
- Afgehoekt duimooog.

### DE **NEU**

- 43 Effilierzähne mit feinsten Prismenverzahnung für ein angenehm sanftes Gefühl und einen präzisen Schnitt.
- Ausführung wie Haarschere XENA.

### FR **NOUVEAU**

- 43 dents à effiler avec denture à prisme ultra-fine pour une sensation douce agréable et une coupe précise.
- Spécification comme ciseaux de coupe XENA.

### NL **NIEUW**

- 43 effileertanden met de fijnst mogelijke prisma-vertanding voor een aangenaam zacht gevoel en een precieze snit.
- Uitvoering zoals schaar XENA.

## CJ4 PLUS

5.0" = 13.0 cm  
Item no. 9250

5.5" = 14.0 cm  
Item no. 9255

6.0" = 15.5 cm  
Item no. 9260

6.5" = 17.0 cm  
Item no. 9265

7.0" = 18.0 cm  
Item no. 9270



## CJ4 PLUS CF

5.5" = 14.0 cm  
Item no. 9256



## CJ 40 PLUS

5.5" = 14.0 cm  
Item no. 92555



## CJ 43 PLUS

6.0" = 15.5 cm  
Item no. 92600



DE

- Offset Design für eine ergonomische Griffstellung und entspanntes Arbeiten.
- Abgewinkeltes Daumenauge für eine sehr entspannte Arbeitshaltung ohne Druckstellen.

FR

- Design Offset pour une position de manche ergonomique et un travail détendu.
- Anneau de pouce coudé pour une position de travail très détendue sans empreintes.

NL

- Offset design voor een ergonomische greep en ontspannen werkwijze.
- Afgehoekt duimoog voor een zeer ontspannen werkhouding zonder kneuzingen.

DE

- Hochwertige mattschwarze Titan-Beschichtung. Extrem lange Lebensdauer. Schutz bei Nickelallergie.
- Ausführung wie Basismodell CJ4 Plus.

FR

- Revêtement en titane noir mat de qualité supérieure. Durée de vie extrêmement longue. Protection en cas d'allergie au nickel.
- Spécification comme modèle de base CJ4 Plus.

NL

- Hoogwaardige mat zwarte titanium-coating. Extreem lange levensduur. Bescherming bij nikkelallergie.
- Uitvoering zoals basismodel CJ4 Plus.

DE

- 40 Effilierzähne mit feinsten Prismenverzahnung für ein angenehm sanftes Gefühl und einen präzisen Schnitt.
- Ausführung wie Haarschere CJ4 Plus.

FR

- 40 dents à effiler avec denture à prisme ultra-fine pour une sensation douce agréable et une coupe précise.
- Spécification comme ciseaux de coupe CJ4 Plus.

NL

- 40 effileertanden met de fijnst mogelijke prismaverzanding voor een aangenaam zacht gevoel en een precieze snit.
- Uitvoering zoals schaar CJ4 Plus.

DE

- 43 Effilierzähne mit feinsten Prismenverzahnung für ein angenehm sanftes Gefühl und einen präzisen Schnitt.
- Ausführung wie Haarschere CJ4 Plus.

FR

- 43 dents à effiler avec denture à prisme ultra-fine pour une sensation douce agréable et une coupe précise.
- Spécification comme ciseaux de coupe CJ4 Plus.

NL

- 43 effileertanden met de fijnst mogelijke prismaverzanding voor een aangenaam zacht gevoel en een precieze snit.
- Uitvoering zoals schaar CJ4 Plus.

## WILD TEMPTATION

5.5" = 14.0 cm  
Item no. 9255-8



## GOLD RUSH

5.5" = 14.0 cm  
Item no. 9255-9



## NATURAL VIBES

5.5" = 14.0 cm  
Item no. 9255-10



## NATURAL GLOW

5.5" = 14.0 cm  
Item no. 9255-11



DE

- Innovative High-Tech-Beschichtung perfektioniert mit elegantem Finish. Schutz bei Nickelallergie.
- Offset Design für eine ergonomische Griffstellung.
- Abgewinkeltes Daumenauge für eine sehr entspannte Arbeitshaltung ohne Druckstellen.

FR

- Revêtement High-Tech innovant, perfectionné avec une élégante finition. Protection en cas d'allergie au nickel.
- Design Offset pour une position de manche ergonomique.
- Anneau de pouce coudé pour une position de travail très détendue sans empreintes.

NL

- Innovatieve High-tech coating, geperfectioneerd met een elegante afwerking. Bescherming bij nikkellallergie.
- Offset design voor een ergonomische greep.
- Afgehoekt duimooog voor een zeer ontspannen werkhouding zonder kneuzingen.

DE **NEU**

- Innovative High-Tech-Beschichtung perfektioniert mit elegantem Finish. Schutz bei Nickelallergie.
- Offset Design für eine ergonomische Griffstellung.
- Abgewinkeltes Daumenauge für eine sehr entspannte Arbeitshaltung ohne Druckstellen.

FR **NOUVEAU**

- Revêtement High-Tech innovant, perfectionné avec une élégante finition. Protection en cas d'allergie au nickel.
- Design Offset pour une position de manche ergonomique.
- Anneau de pouce coudé pour une position de travail très détendue sans empreintes.

NL **NIEUW**

- Innovatieve High-tech coating, geperfectioneerd met een elegante afwerking. Bescherming bij nikkellallergie.
- Offset design voor een ergonomische greep.
- Afgehoekt duimooog voor een zeer ontspannen werkhouding zonder kneuzingen.



## CJ3

5.5" = 14.0 cm  
Item no. 9655

6.0" = 15.5 cm  
Item no. 9660



DE

- Crane Design für ein kompromisslos ergonomisches Arbeiten.

FR

- Design Crane pour un travail ergonomique sans compromis.

NL

- Crane design voor een compromisloze ergonomische werkwijze.

## CM 36

5.25" = 13.5 cm  
Item no. 96525



DE

- 36 Effilierzähne mit feinsten Prismenverzahnung für ein angenehm sanftes Gefühl und einen präzisen Schnitt.
- Ausführung wie Haarschere CJ3.

FR

- 36 dents à effiler avec denture à prisme ultra-fine pour une sensation douce agréable et une coupe précise.
- Spécification comme ciseaux de coupe CJ3.

NL

- 36 effileertanden met de fijnst mogelijke prismavertanding voor een aangenaam zacht gevoel en een precieze snit.
- Uitvoering zoals schaar CJ3.

## OCEAN

5.75" = 15.0 cm  
Item no. 69575



DE

- Haarschere: Offset Design für eine ergonomische Griffstellung und entspanntes Arbeiten.

FR

- Ciseaux de coupe : Design Offset pour une position de manche ergonomique et un travail détendu.

NL

- Schaar: Offset design voor een ergonomische greep en ontspannen werkwijze.

## OCEAN 32

6.0" = 15.5 cm  
Item no. 69600



DE

- 32 Effilierzähne mit feinsten Prismenverzahnung für ein angenehm sanftes Gefühl und einen präzisen Schnitt
- Klassisches Design für ein traditionelles Gefühl beim Schneiden.

FR

- 32 dents à effiler avec denture à prisme ultra-fine pour une sensation douce agréable et une coupe précise.
- Design classique pour une sensation traditionnelle lors de la coupe.

NL

- 32 effileertanden met de fijnst mogelijke prismavertanding voor een aangenaam zacht gevoel en een precieze snit.
- Klassiek design voor een traditioneel gevoel bij het knippen.

## GRACE

5.5" = 14.0 cm  
Item no. 65155



- DE
- Offset Design für eine ergonomische Griffstellung und entspanntes Arbeiten.
  - Abgewinkelttes Daumenauge für eine sehr entspannte Arbeitshaltung ohne Druckstellen.

- FR
- Design Offset pour une position de manche ergonomique et un travail détendu.
  - Anneau de pouce coudé pour une position de travail très détendue sans empreintes.

- NL
- Offset design voor een ergonomische greep en ontspannen werkwijze.
  - Afgehoekt duimoog voor een zeer ontspannen werkhouding zonder kneuzingen.

## PERFECT

5.5" = 14.0 cm  
Item no. 0155

6.0" = 15.5 cm  
Item no. 0160



22 Karat Goldauflage.  
Coulisse dorée 22 carats.  
Goudlaag 22 karaat.



- DE
- Klassisches Design für ein traditionelles Gefühl beim Schneiden.
  - Griffe vergoldet.

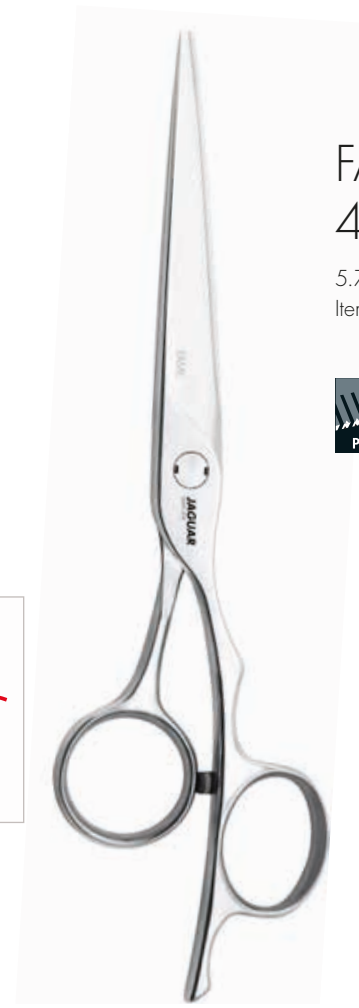
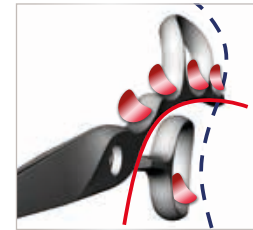
- FR
- Design classique pour une sensation traditionnelle lors de la coupe.
  - Manches dorés.

- NL
- Klassiek design voor een traditioneel gevoel bij het knippen.
  - Vergulde grepen.

## FAME

5.5" = 14.0 cm  
Item no. 70055

6.0" = 15.5 cm  
Item no. 70060



- DE
- Offset Design für eine ergonomische Griffstellung und entspanntes Arbeiten.
  - Gegenläufig abgewinkelte Fingerringen passen sich der natürlichen Handhaltung optimal an und garantieren eine äußerst angenehme Arbeitshaltung sowie eine perfekt kontrollierte Scherenführung.

- FR
- Design Offset pour une position de manche ergonomique et un travail détendu.
  - Les anneaux de doigts coudés en angle opposé s'adaptent de manière optimale et garantissent une position de travail extrêmement agréable et une coupe parfaitement contrôlée.

- NL
- Offset design voor een ergonomische greep en ontspannen werkwijze.
  - Contraroterend afgehoekte vingerogen passen zich optimaal aan de natuurlijke houding van de hand aan en garanderen een uiterst aangename werkhouding en een perfect gecontroleerde hantering van de schaar.

## FAME 42

5.75" = 15.0 cm  
Item no. 70575



- DE
- 42 Effilierzähne mit feinsten Prismenverzahnung für ein angenehm sanftes Gefühl und einen präzisen Schnitt.
  - Ausführung wie Haarschere Fame.

- FR
- 42 dents à effiler avec denture à prisme ultra-fine pour une sensation douce agréable et une coupe précise.
  - Spécification comme ciseaux de coupe Fame.

- NL
- 42 effileertanden met de fijnst mogelijke prisma-vertanding voor een aangenaam zacht gevoel en een precieze snit.
  - Uitvoering zoals schaar Fame.

# WHITE LINE

MADE IN GERMANY



WHITE LINE



DE

#### LEBENSDAUER

Langanhaltende Schärfe durch Verwendung von geschmiedetem Spezialstahl und Eishärteverfahren bei -80 °C für eine solide Härte.

FR

#### DURÉE DE VIE

Tranchant de longue durée grâce à l'utilisation d'un acier de qualité forgé et du procédé de trempage à froid à -80 °C pour une dureté renforcée.

NL

#### LEVENSDUUR

Langdurige scherpte door gebruikmaking van het gesmede, kwalitatief hoogstaande staal en hardingsmethode door middel van koeling bij -80 °C voor een solide hardheid.



DE

#### GÄNGIGKEIT

Genauere Klingenform dank Abrichtverfahren sowie VARIO-Verschraubung für eine leichte und sehr gute Gängigkeit. Die VARIO-Verschraubung kann einfach mit einer Münze nachjustiert werden.

FR

#### FONCTIONNEMENT

Forme de lame précise grâce au procédé de dressage et vis VARIO pour un très bon fonctionnement aisé. La vis VARIO peut tout simplement être rajustée avec une pièce de monnaie.

NL

#### SOEPELHEID

Nauwkeurige snijbladvorm dankzij afdraaimethode evenals VARIO-schroefverbinding voor een lichte en zeer goede soepelheid. De VARIO-schroefverbinding kan gemakkelijk met een muntstuk afgesteld worden.



DE

#### SCHÄRFE

Klassische Klingen mit einem flachen Schneidenwinkel für sehr gute Schärfe. Dank Hohlschliff und Honing gut zum Slicen geeignet.

FR

#### PRÉCISION D'AIGUISAGE

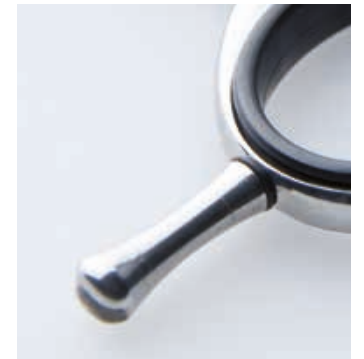
Lames classiques avec un angle de fil de lame plat pour un très bon tranchant. Convient particulièrement bien à l'effilage grâce à la rectification concave et au ponçage honing.

NL

#### SCHERPTE

Klassieke snijbladen met een vlakke kniphoek voor zeer goede scherpte. Dankzij holle slijpbewerking en honen goed geschikt voor het slicen.

# WHITE LINE PRODUCT DESIGN



WHITE LINE

## JP 10

5.25" = 13.5 cm  
Item no. 46525

5.75" = 15.0 cm  
Item no. 46575

6.5" = 17.0 cm  
Item no. 46650

7.0" = 18.0 cm  
Item no. 46700



## JP 10 BLACK

5.75" = 15.0 cm  
Item no. 46575-1

6.5" = 17.0 cm  
Item no. 46650-1



## JP 38

5.25" = 13.5 cm  
Item no. 46526



## JP 43

6.0" = 15.5 cm  
Item no. 46651



DE

- Offset Design für eine ergonomische Griffstellung und entspanntes Arbeiten.

FR

- Design Offset pour une position de manche ergonomique et un travail détendu.

NL

- Offset design voor een ergonomische greep en ontspannen werkwijze.

DE

- Hochwertige, tiefschwarze Metallic-Beschichtung. Schutz bei Nickelallergie.
- Ausführung wie Basismodell JP 10.

FR

- Revêtement métallique de qualité supérieure, noir foncé, protection en cas d'allergie au nickel.
- Spécification comme ciseaux de coupe JP 10.

NL

- Hoogwaardige, diepzwarte metallic-coating, bescherming bij nikkelallergie.
- Uitvoering zoals schaar JP 10.

DE

- 38 Effilierzähne mit feiner Verzahnung für ein angenehm sanftes Gefühl und einen präzisen Schnitt.
- Ausführung wie Haarschere JP 10.

FR

- 38 dents à effiler avec denture fine pour une sensation douce agréable et une coupe précise.
- Spécification comme ciseaux de coupe JP 10.

NL

- 38 effileertanden met fijne vertanding voor een aangenaam zacht gevoel en een precieze snit.
- Uitvoering zoals schaar JP 10.

DE

- 43 Effilierzähne mit feiner Verzahnung für ein angenehm sanftes Gefühl und einen präzisen Schnitt.
- Ausführung wie Haarschere JP 10.

FR

- 43 dents à effiler avec denture fine pour une sensation douce agréable et une coupe précise.
- Spécification comme ciseaux de coupe JP 10.

NL

- 43 effileertanden met fijne vertanding voor een aangenaam zacht gevoel en een precieze snit.
- Uitvoering zoals schaar JP 10.

## CHARM

5.25" = 13.5 cm  
Item no. 36525

5.75" = 15.0 cm  
Item no. 36575



## CHARM 38

5.5" = 14.0 cm  
Item no. 36555



## SMART

5.5" = 14.0 cm  
Item no. 4355



## SMART 39

5.5" = 14.0 cm  
Item no. 43155



DE

- Offset Design für eine ergonomische Griffstellung und entspanntes Arbeiten.

FR

- Design Offset pour une position de manche ergonomique et un travail détendu.

NL

- Offset design voor een ergonomische greep en ontspannen werkwijze.

DE

- 38 Effilierzähne mit feiner Verzahnung für ein angenehm sanftes Gefühl und einen präzisen Schnitt.
- Ausführung wie bei Haarschere Charm.

FR

- 38 dents à effiler avec denture fine pour une sensation douce agréable et une coupe précise.
- Spécification comme ciseaux de coupe Charm.

NL

- 38 effileertanden met fijne vertanding voor een aangenaam zacht gevoel en een precieze snit.
- Uitvoering zoals schaar Charm.

DE

- Crane Design für ein kompromisslos ergonomisches Arbeiten.

FR

- Design Crane pour un travail ergonomique sans compromis.

NL

- Crane design voor een compromisloze ergonomische werkwijze.

DE

- 39 Effilierzähne mit feiner Verzahnung für ein angenehm sanftes Gefühl und einen präzisen Schnitt.
- Ausführung wie Haarschere Smart.

FR

- 39 dents à effiler avec denture fine pour une sensation douce agréable et une coupe précise.
- Spécification comme ciseaux de coupe Smart.

NL

- 39 effileertanden met fijne vertanding voor een aangenaam zacht gevoel en een precieze snit.
- Uitvoering zoals schaar Smart.

## TIMELESS

5.5" = 14.0 cm  
Item no. 37055

6.0" = 15.5 cm  
Item no. 37060



## TIMELESS 43

6.0" = 15.5 cm  
Item no. 37160



## TIMELESS BLACK

5.5" = 14.0 cm  
Item no. 37055-1

6.0" = 15.5 cm  
Item no. 37060-1



## TIMELESS 43 BLACK

6.0" = 15.5 cm  
Item no. 37160-1



DE

- Offset Design für eine ergonomische Griffstellung und entspanntes Arbeiten.
- Das schlanke, nach vorne spitz zulaufende Scherenblatt findet Fortsetzung in den Halmen mit angeschmiedetem Fingerhaken.
- Das runde Daumenauge unterstützt das ergonomische Führen der Schere.

FR

- Design Offset pour une prise en main ergonomique et un travail détendu.
- Les lames effilées vers la pointe trouvent leurs prolongement dans les branches dont une est munie d'un repose-doigt forgé.
- L'anneau du pouce rond est un soutien ergonomique des ciseaux pendant le travail.

NL

- Offset design voor een ergonomische greep en ontspannen werken.
- Het slanke, naar voren spits toelopende schaarblad loopt over in de halmen met aangezet pink steun.
- Het ronde duimmoog stimuleert een ergonomische hantering van de schaar.

DE

- 43 Effilierzähne mit feiner Verzahnung für ein angenehm sanftes Gefühl und einen präzisen Schnitt.
- Ausführung wie Haarschere Timeless.

FR

- 43 dents à effiler avec denture fine pour une sensation douce, agréable et une coupe précise.
- Spécification comme ciseaux de coupe Timeless.

NL

- 43 effileertanden met fijne vertanding voor een aangenaam zacht gevoel en een precieze snit.
- Uitvoering zoals schaar Timeless.

DE

- Hochwertige, tiefschwarze Metallic-Beschichtung. Schutz bei Nickelallergie.
- Ausführung wie Basismodell Timeless.

FR

- Revêtement métallique de qualité supérieure, noir foncé, protection en cas d'allergie au nickel.
- Spécification comme modèle de base Timeless.

NL

- Hoogwaardige, diepzwarte metallic-coating, bescherming bij nikkellallergie.
- Uitvoering zoals basismodel Timeless.

DE

- 43 Effilierzähne mit feiner Verzahnung für ein angenehm sanftes Gefühl und einen präzisen Schnitt.
- Ausführung wie Haarschere Timeless Black.

FR

- 43 dents à effiler avec denture fine pour une sensation douce, agréable et une coupe précise.
- Spécification comme ciseaux de coupe Timeless.

NL

- 43 effileertanden met fijne vertanding voor een aangenaam zacht gevoel en een precieze snit.
- Uitvoering zoals schaar Timeless Black.



## SILVER ICE

5.5" = 14.0 cm  
Item no. 1355

6.0" = 15.5 cm  
Item no. 1360

6.5" = 17.0 cm  
Item no. 1365

7.0" = 18.0 cm  
Item no. 1370



DE

- Schneide mit flachem Schneidenwinkel und einseitiger Mikroverzahnung.
- Klassisches Design für ein traditionelles Gefühl beim Schneiden.

FR

- Tranchant à angle plat et microdenture sur une lame.
- Design classique pour une sensation traditionnelle lors de la coupe.

NL

- Snijvlak met vlakke kniphoeek en eenzijdige microvertanding.
- Klassiek design voor een traditioneel gevoel bij het knippen.

## SILVER ICE 46

6.5" = 17.0 cm  
Item no. 3165



DE

- 46 Effilierzähne mit feiner Verzahnung für ein angenehm sanftes Gefühl und einen präzisen Schnitt.
- Ausführung wie Haarschere Silver Ice.

FR

- 46 dents à effiler avec denture fine pour une sensation douce agréable et une coupe précise.
- Spécification comme ciseaux de coupe Silver Ice.

NL

- 46 effileertanden met fijne vertanding voor een aangenaam zacht gevoel en een precieze snit.
- Uitvoering zoals schaar Silver Ice.



## CM 40

5.0" = 13.0 cm  
Item no. 3550



## CM 46

6.5" = 17.0 cm  
Item no. 3565



## SATIN PLUS

5.0" = 13.0 cm  
Item no. 4750

5.5" = 14.0 cm  
Item no. 4755

6.0" = 15.5 cm  
Item no. 4760



## SATIN PLUS E

5.5" = 14.0 cm  
Item no. 2155



DE

- 40 Effilierzähne mit feiner Verzahnung für ein angenehm sanftes Gefühl und einen präzisen Schnitt.
- Klassisches Design für ein traditionelles Gefühl beim Schneiden.

FR

- 40 dents à effiler avec denture à prisme ultra-fine pour une sensation douce agréable et une coupe précise.
- Design classique pour une sensation traditionnelle lors de la coupe.

NL

- 40 effileertanden met de fijnst mogelijke prisma-vertanding voor een aangenaam zacht gevoel en een precieze snit.
- Klassiek design voor een traditioneel gevoel bij het knippen.

DE

- 46 Effilierzähne mit feiner Verzahnung für ein angenehm sanftes Gefühl und einen präzisen Schnitt.
- Klassisches Design für ein traditionelles Gefühl beim Schneiden.

FR

- 46 dents à effiler avec denture fine pour une sensation douce agréable et une coupe précise.
- Design classique pour une sensation traditionnelle lors de la coupe.

NL

- 46 effileertanden met fijne vertanding voor een aangenaam zacht gevoel en een precieze snit.
- Klassiek design voor een traditioneel gevoel bij het knippen.

DE

- Klassisches Design für ein traditionelles Gefühl beim Schneiden.

FR

- Design classique pour une sensation traditionnelle lors de la coupe.

NL

- Klassiek design voor een traditioneel gevoel bij het knippen.

DE

- Offset Design für eine ergonomische Griffstellung und entspanntes Arbeiten.

FR

- Design Offset pour une position de manche ergonomique et un travail détendu.

NL

- Offset design voor een ergonomische greep en ontspannen werkwijze.

## SATIN PLUS 40

5.0" = 13.0 cm  
Item no. 3050



## SATIN PLUS 46

6.5" = 17.0 cm  
Item no. 3065



## SATIN PLUS E 46

6.5" = 17.0 cm  
Item no. 3865



DE

- 40 Effilierzähne mit feiner Verzahnung für ein angenehm sanftes Gefühl und einen präzisen Schnitt.
- Klassisches Design für ein traditionelles Gefühl beim Schneiden.

FR

- 40 dents à effiler avec denture fine pour une sensation douce agréable et une coupe précise.
- Design classique pour une sensation traditionnelle lors de la coupe.

NL

- 40 effileertanden met fijne vertanding voor een aangenaam zacht gevoel en een precieze snit.
- Klassiek design voor een traditioneel gevoel bij het knippen.

DE

- 46 Effilierzähne mit feiner Verzahnung für ein angenehm sanftes Gefühl und einen präzisen Schnitt.
- Klassisches Design für ein traditionelles Gefühl beim Schneiden.

FR

- 46 dents à effiler avec denture fine pour une sensation douce agréable et une coupe précise.
- Design classique pour une sensation traditionnelle lors de la coupe.

NL

- 46 effileertanden met fijne vertanding voor een aangenaam zacht gevoel en een precieze snit.
- Klassiek design voor een traditioneel gevoel bij het knippen.

DE

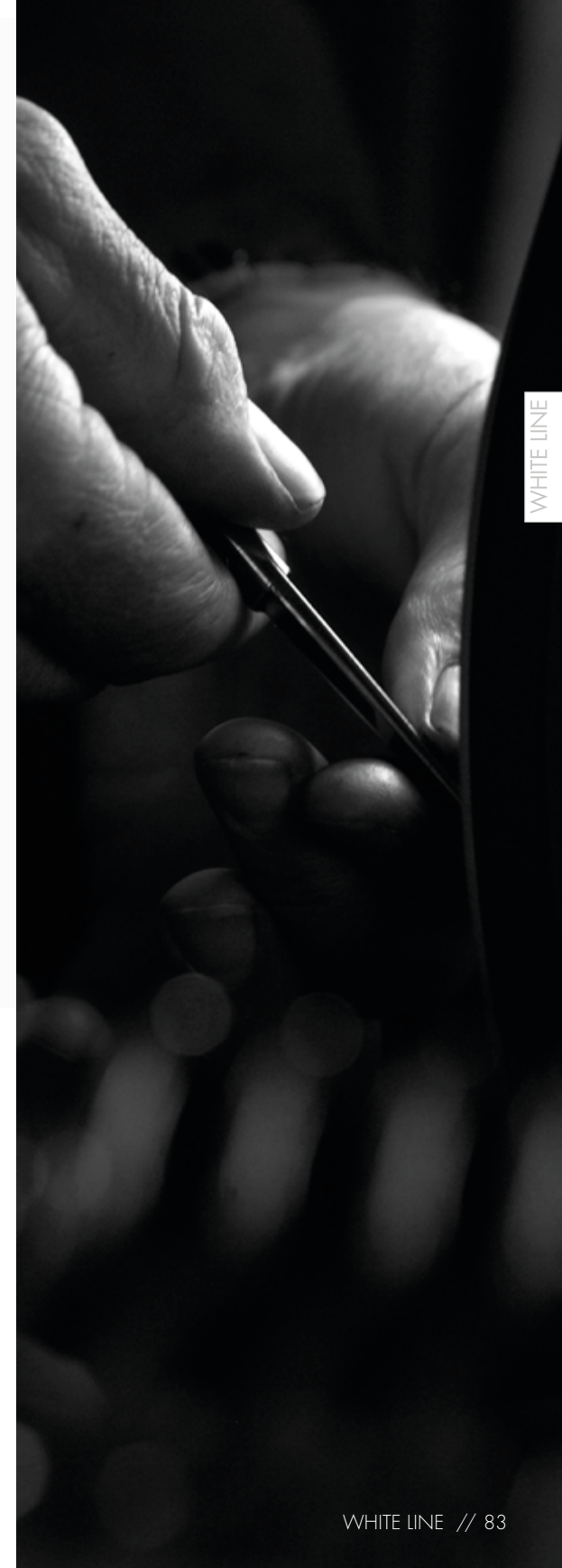
- 46 Effilierzähne mit feiner Verzahnung für ein angenehm sanftes Gefühl und einen präzisen Schnitt.
- Offset Design für eine ergonomische Griffstellung und entspanntes Arbeiten.

FR

- 46 dents à effiler avec denture fine pour une sensation douce agréable et une coupe précise.
- Design Offset pour une position de manche ergonomique et un travail détendu.

NL

- 46 effileertanden met fijne vertanding voor een aangenaam zacht gevoel en een precieze snit.
- Offset design voor een ergonomische greep en ontspannen werkwijze.



WHITE LINE



## SATIN

5.0" = 13.0 cm  
Item no. 0350

5.5" = 14.0 cm  
Item no. 0355

6.0" = 15.5 cm  
Item no. 0360

6.5" = 17.0 cm  
Item no. 0365

7.0" = 18.0 cm  
Item no. 0370



DE

- Schneide mit flachem Schneidenwinkel und einseitiger Mikroverzahnung.
- Klassisches Design für ein traditionelles Gefühl beim Schneiden.

FR

- Tranchant à angle plat et microdenture sur une lame.
- Design classique pour une sensation traditionnelle lors de la coupe.

NL

- Snijdvlak met vlakke kniphoeck en eenzijdige microvertanding.
- Klassiek design voor een traditioneel gevoel bij het knippen.

## SATIN 27

5.5" = 14.0 cm  
Item no. 3455



DE

- 27 Effilierzähne mit feiner Verzahnung für ein angenehm sanftes Gefühl und einen präzisen Schnitt.
- Klassisches Design für ein traditionelles Gefühl beim Schneiden.

FR

- 27 dents à effiler avec denture fine pour une sensation douce agréable et une coupe précise.
- Design classique pour une sensation traditionnelle lors de la coupe.

NL

- 27 effileertanden met fijne vertanding voor een aangenaam zacht gevoel en een precieze snit.
- Klassiek design voor een traditioneel gevoel bij het knippen.

## SATIN 30/30

6.0" = 15.5 cm  
Item no. 3360



DE

- 30 Effilierzähne mit feiner Verzahnung für ein angenehm sanftes Gefühl und einen präzisen Schnitt.
- Klassisches Design für ein traditionelles Gefühl beim Schneiden.

FR

- 30 dents à effiler avec denture fine pour une sensation douce agréable et une coupe précise.
- Design classique pour une sensation traditionnelle lors de la coupe.

NL

- 30 effileertanden met fijne vertanding voor een aangenaam zacht gevoel en een precieze snit.
- Klassiek design voor een traditioneel gevoel bij het knippen.

# PASTELL PLUS OFFSET

5.5" = 14.0 cm



**NEU // NOUVEAU // NIEUW**

BERRY Item no. 4752-10



CORAL Item no. 4752-9



ROSÉ Item no. 4752-8



MINT Item no. 4752-4



CANDY Item no. 4752-3



LAVA Item no. 4752-2



VIOLA Item no. 4752-1

DE

- Hochwertige Metallic-Beschichtung. Schutz bei Nickelallergie.
- Offset Design für eine ergonomische Griffstellung und entspanntes Arbeiten.

FR

- Revêtement métallique de haute qualité. Protection en cas d'allergie au nickel.
- Design Offset pour une position de manche ergonomique et un travail détendu.

NL

- Hoogwaardige metalliccoating. Bescherming bij nikkelallergie.
- Offset design voor een ergonomische greep en ontspannen werkwijze.

# PASTELL PLUS OFFSET 40

5.5" = 14.0 cm



**NEU // NOUVEAU // NIEUW**

BERRY Item no. 3054-10



CORAL Item no. 3054-9



ROSÉ Item no. 3054-8



MINT Item no. 3054-4



CANDY Item no. 3054-3



LAVA Item no. 3054-2



VIOLA Item no. 3054-1

DE

- 40 Effilierzähne mit feiner Verzahnung für ein angenehm sanftes Gefühl und einen präzisen Schnitt.
- Ausführung wie Haarschere Pastell Plus Offset.

FR

- 40 dents à effiler avec denture fine pour une sensation douce agréable et une coupe précise.
- Spécification comme ciseaux de coupe Pastell Plus Offset.

NL

- 40 effileeertanden met fijne veranding voor een aangenaam zacht gevoel en een precieze snit.
- Uitvoering zoals schaar Pastell Plus Offset.

# PASTELL PLUS

5.5" = 14.0 cm



**NEU // NOUVEAU // NIEUW**

BERRY Item no. 4756-10



DE

- Hochwertige Metallic-Beschichtung. Schutz bei Nickelallergie.
- Klassisches Design für ein traditionelles Gefühl beim Schneiden.

FR

- Revêtement métallique de haute qualité. Protection en cas d'allergie au nickel.
- Design classique pour une sensation traditionnelle lors de la coupe.

NL

- Hoogwaardige metalliccoating. Bescherming bij nikkelallergie.
- Klassiek design voor een traditioneel gevoel bij het knippen.



CORAL Item no. 4756-9



ROSÉ Item no. 4756-8



MINT Item no. 4756-7



CANDY Item no. 4756-6



LAVA Item no. 4756-2



VIOLA Item no. 4756-1

# PASTELL PLUS

## 40

5.0" = 13.0 cm



**NEU // NOUVEAU // NIEUW**

BERRY Item no. 3053-10



DE

- 40 Effilierzähne mit feiner Verzahnung für ein angenehm sanftes Gefühl und einen präzisen Schnitt.
- Ausführung wie Haarschere Pastell Plus.

FR

- 40 dents à effiler avec denture fine pour une sensation douce agréable et une coupe précise.
- Spécification comme ciseaux de coupe Pastell Plus.

NL

- 40 effileertanden met fijne vertanding voor een aangenaam zacht gevoel en een precieze snit.
- Uitvoering zoals schaar Pastell Plus.



CORAL Item no. 3053-9



ROSÉ Item no. 3053-8



MINT Item no. 3053-7



CANDY Item no. 3053-6



LAVA Item no. 3053-2



VIOLA Item no. 3053-1



## LADY-LOVE

5.5" = 14.0 cm  
Item no. 45255-6



DE

- Innovative, resistente High-Tech-Beschichtung für individuelles, unverwechselbares Scherendesign. Schutz bei Nickelallergien.
- Offset Design für eine ergonomische Griffstellung und entspanntes Arbeiten.

FR

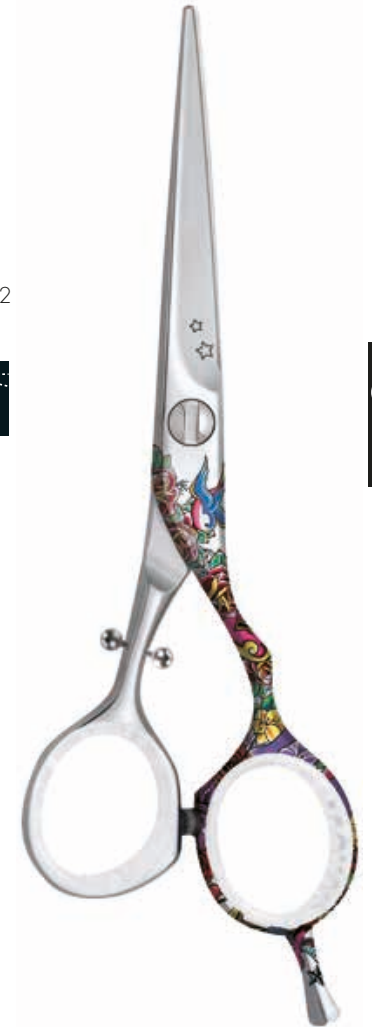
- Revêtement High-Tech innovant, résistant, pour un design de ciseaux individuel et unique. Protection en cas d'allergie au nickel.
- Design Offset pour une position de manche ergonomique et un travail détendu.

NL

- Innovatieve, resistente High-Tech coating voor individueel, op en top karakteristiek schaar-design. Bescherming bij nikkelallergie.
- Offset design voor een ergonomische greep en ontspannen werkwijze.

## FREAK

5.5" = 14.0 cm  
Item no. 45255-12



DE

- Innovative, resistente High-Tech-Beschichtung für individuelles, unverwechselbares Scherendesign. Schutz bei Nickelallergien.
- Offset Design für eine ergonomische Griffstellung und entspanntes Arbeiten.

FR

- Revêtement High-Tech innovant, résistant, pour un design de ciseaux individuel et unique. Protection en cas d'allergie au nickel.
- Design Offset pour une position de manche ergonomique et un travail détendu.

NL

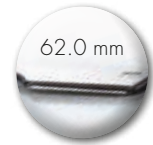
- Innovatieve, resistente High-Tech coating voor individueel, op en top karakteristiek schaar-design. Bescherming bij nikkelallergie.
- Offset design voor een ergonomische greep en ontspannen werkwijze.

## KONNICHIWA TOKYO

5.5" = 14.0 cm  
Item no. 45255-31



JT1 M KONNICHIWA  
TOKYO  
Item no. 38016-31



### DE NEU

- Innovative, resistente High-Tech-Beschichtung für individuelles, unverwechselbares Scherendesign. Schutz bei Nickelallergien.
- Offset Design für eine ergonomische Griffstellung und entspanntes Arbeiten.

### FR NOUVEAU

- Revêtement High-Tech innovant, résistant, pour un design de ciseaux individuel et unique. Protection en cas d'allergie au nickel.
- Design Offset pour une position de manche ergonomique et un travail détendu.

### NL NIEUW

- Innovatieve, resistente High-Tech coating voor individueel, op en top karakteristiek schaar-design. Bescherming bij nikkelallergie.
- Offset design voor een ergonomische greep en ontspannen werkwijze.

### DE NEU

- Rasierklingenmesser mit rostfreiem Metallgriff.
- Einfacher und sicherer Klängenwechsel mit herausziehbarem Klängenhalter.
- Inkl. 10 Doppelklingen (62,0 mm).

### FR NOUVEAU

- Rasoir à lame avec manche métallique inoxydable.
- Remplacement simple et sûr de la lame par le porte-lame escamotable.
- 10 lames doubles inclus (62,0 mm).

### NL NIEUW

- Scheermessen met roestvrij stalen greep.
- Eenvoudige en veilige vervanging van mesjes door uittrekbare meshouder.
- Incl. 10 dubbele messen (62,0 mm).

## SALUT PARIS

5.5" = 14.0 cm  
Item no. 45255-32



JT1 M SALUT PARIS  
Item no. 38016-32



### DE NEU

- Innovative, resistente High-Tech-Beschichtung für individuelles, unverwechselbares Scherendesign. Schutz bei Nickelallergien.
- Offset Design für eine ergonomische Griffstellung und entspanntes Arbeiten.

### FR NOUVEAU

- Revêtement High-Tech innovant, résistant, pour un design de ciseaux individuel et unique. Protection en cas d'allergie au nickel.
- Design Offset pour une position de manche ergonomique et un travail détendu.

### NL NIEUW

- Innovatieve, resistente High-Tech coating voor individueel, op en top karakteristiek schaar-design. Bescherming bij nikkelallergie.
- Offset design voor een ergonomische greep en ontspannen werkwijze.

### DE NEU

- Rasierklingenmesser mit rostfreiem Metallgriff.
- Einfacher und sicherer Klängenwechsel mit herausziehbarem Klängenhalter.
- Inkl. 10 Doppelklingen (62,0 mm).

### FR NOUVEAU

- Rasoir à lame avec manche métallique inoxydable.
- Remplacement simple et sûr de la lame par le porte-lame escamotable.
- 10 lames doubles inclus (62,0 mm).

### NL NIEUW

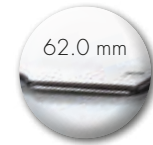
- Scheermessen met roestvrij stalen greep.
- Eenvoudige en veilige vervanging van mesjes door uittrekbare meshouder.
- Incl. 10 dubbele messen (62,0 mm).

## HALLO BERLIN

5.5" = 14.0 cm  
Item no. 45255-33



JT1 M HALLO BERLIN  
Item no. 38016-33



### DE NEU

- Innovative, resistente High-Tech-Beschichtung für individuelles, unverwechselbares Scherendesign. Schutz bei Nickelallergien.
- Offset Design für eine ergonomische Griffstellung und entspanntes Arbeiten.

### FR NOUVEAU

- Revêtement High-Tech innovant, résistant, pour un design de ciseaux individuel et unique. Protection en cas d'allergie au nickel.
- Design Offset pour une position de manche ergonomique et un travail détendu.

### NL NIEUW

- Innovatieve, resistente High-Tech coating voor individueel, op en top karakteristiek schaar-design. Bescherming bij nikkelallergie.
- Offset design voor een ergonomische greep en ontspannen werkwijze.

### DE NEU

- Rasierklingenmesser mit rostfreiem Metallgriff.
- Einfacher und sicherer Klingenwechsel mit herausziehbarem Klingenthaler.
- Inkl. 10 Doppelklingen (62,0 mm).

### FR NOUVEAU

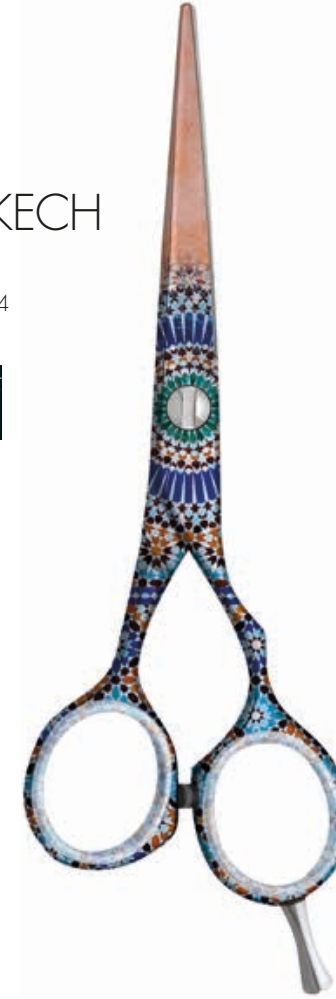
- Rasoir à lame avec manche métallique inoxydable.
- Remplacement simple et sûr de la lame par le porte-lame escamotable.
- 10 lames doubles inclus (62,0 mm).

### NL NIEUW

- Scheermessen met roestvrij stalen greep.
- Eenvoudige en veilige vervanging van mesjes door uittrekbare meshouder.
- Incl. 10 dubbele messen (62,0 mm).

## SALAM MARRAKECH

5.5" = 14.0 cm  
Item no. 45255-34



JT1 M SALAM MARRAKECH  
Item no. 38016-34



### DE NEU

- Innovative, resistente High-Tech-Beschichtung für individuelles, unverwechselbares Scherendesign. Schutz bei Nickelallergien.
- Offset Design für eine ergonomische Griffstellung und entspanntes Arbeiten.

### FR NOUVEAU

- Revêtement High-Tech innovant, résistant, pour un design de ciseaux individuel et unique. Protection en cas d'allergie au nickel.
- Design Offset pour une position de manche ergonomique et un travail détendu.

### NL NIEUW

- Innovatieve, resistente High-Tech coating voor individueel, op en top karakteristiek schaar-design. Bescherming bij nikkelallergie.
- Offset design voor een ergonomische greep en ontspannen werkwijze.

### DE NEU

- Rasierklingenmesser mit rostfreiem Metallgriff.
- Einfacher und sicherer Klingenwechsel mit herausziehbarem Klingenthaler.
- Inkl. 10 Doppelklingen (62,0 mm).

### FR NOUVEAU

- Rasoir à lame avec manche métallique inoxydable.
- Remplacement simple et sûr de la lame par le porte-lame escamotable.
- 10 lames doubles inclus (62,0 mm).

### NL NIEUW

- Scheermessen met roestvrij stalen greep.
- Eenvoudige en veilige vervanging van mesjes door uittrekbare meshouder.
- Incl. 10 dubbele messen (62,0 mm).



## PALMS

5.5" = 14.0 cm  
Item no. 45255-27



## FLAMINGO

5.5" = 14.0 cm  
Item no. 45255-28



## SPLASH

5.5" = 14.0 cm  
Item no. 45255-29



## SUNSHINE

5.5" = 14.0 cm  
Item no. 45255-30



DE

- Innovative, resistente High-Tech-Beschichtung für individuelles, unverwechselbares Scherendesign. Schutz bei Nickelallergien.
- Offset Design für eine ergonomische Griffstellung und entspanntes Arbeiten.

FR

- Revêtement High-Tech innovant, résistant, pour un design de ciseaux individuel et unique. Protection en cas d'allergie au nickel.
- Design Offset pour une position de manche ergonomique et un travail détendu.

NL

- Innovatieve, resistente High-Tech coating voor individueel, op en top karakteristiek schaar-design. Bescherming bij nikkelallergie.
- Offset design voor een ergonomische greep en ontspannen werkwijze.

DE

- Innovative, resistente High-Tech-Beschichtung für individuelles, unverwechselbares Scherendesign. Schutz bei Nickelallergien.
- Offset Design für eine ergonomische Griffstellung und entspanntes Arbeiten.

FR

- Revêtement High-Tech innovant, résistant, pour un design de ciseaux individuel et unique. Protection en cas d'allergie au nickel.
- Design Offset pour une position de manche ergonomique et un travail détendu.

NL

- Innovatieve, resistente High-Tech coating voor individueel, op en top karakteristiek schaar-design. Bescherming bij nikkelallergie.
- Offset design voor een ergonomische greep en ontspannen werkwijze.

DE

- Innovative, resistente High-Tech-Beschichtung für individuelles, unverwechselbares Scherendesign. Schutz bei Nickelallergien.
- Offset Design für eine ergonomische Griffstellung und entspanntes Arbeiten.

FR

- Revêtement High-Tech innovant, résistant, pour un design de ciseaux individuel et unique. Protection en cas d'allergie au nickel.
- Design Offset pour une position de manche ergonomique et un travail détendu.

NL

- Innovatieve, resistente High-Tech coating voor individueel, op en top karakteristiek schaar-design. Bescherming bij nikkelallergie.
- Offset design voor een ergonomische greep en ontspannen werkwijze.

DE

- Innovative, resistente High-Tech-Beschichtung für individuelles, unverwechselbares Scherendesign. Schutz bei Nickelallergien.
- Offset Design für eine ergonomische Griffstellung und entspanntes Arbeiten.

FR

- Revêtement High-Tech innovant, résistant, pour un design de ciseaux individuel et unique. Protection en cas d'allergie au nickel.
- Design Offset pour une position de manche ergonomique et un travail détendu.

NL

- Innovatieve, resistente High-Tech coating voor individueel, op en top karakteristiek schaar-design. Bescherming bij nikkelallergie.
- Offset design voor een ergonomische greep en ontspannen werkwijze.

## MOONLIGHT GARDEN

5.5" = 14.0 cm  
Item no. 45255-23



DE

- Innovative, resistente High-Tech-Beschichtung für individuelles, unverwechselbares Scherendesign. Schutz bei Nickelallergien.
- Offset Design für eine ergonomische Griffstellung und entspanntes Arbeiten.

FR

- Revêtement High-Tech innovant, résistant, pour un design de ciseaux individuel et unique. Protection en cas d'allergie au nickel.
- Design Offset pour une position de manche ergonomique et un travail détendu.

NL

- Innovatieve, resistente High-Tech coating voor individueel, op en top karakteristiek schaar-design. Bescherming bij nikkelallergie.
- Offset design voor een ergonomische greep en ontspannen werkwijze.

## SWEET DAISY

5.5" = 14.0 cm  
Item no. 45255-24



DE

- Innovative, resistente High-Tech-Beschichtung für individuelles, unverwechselbares Scherendesign. Schutz bei Nickelallergien.
- Offset Design für eine ergonomische Griffstellung und entspanntes Arbeiten.

FR

- Revêtement High-Tech innovant, résistant, pour un design de ciseaux individuel et unique. Protection en cas d'allergie au nickel.
- Design Offset pour une position de manche ergonomique et un travail détendu.

NL

- Innovatieve, resistente High-Tech coating voor individueel, op en top karakteristiek schaar-design. Bescherming bij nikkelallergie.
- Offset design voor een ergonomische greep en ontspannen werkwijze.

## MYSTIC ROSE

5.5" = 14.0 cm  
Item no. 45255-25



DE

- Innovative, resistente High-Tech-Beschichtung für individuelles, unverwechselbares Scherendesign. Schutz bei Nickelallergien.
- Offset Design für eine ergonomische Griffstellung und entspanntes Arbeiten.

FR

- Revêtement High-Tech innovant, résistant, pour un design de ciseaux individuel et unique. Protection en cas d'allergie au nickel.
- Design Offset pour une position de manche ergonomique et un travail détendu.

NL

- Innovatieve, resistente High-Tech coating voor individueel, op en top karakteristiek schaar-design. Bescherming bij nikkelallergie.
- Offset design voor een ergonomische greep en ontspannen werkwijze.

## GOLDEN BLOSSOM

5.5" = 14.0 cm  
Item no. 45255-26



DE

- Innovative, resistente High-Tech-Beschichtung für individuelles, unverwechselbares Scherendesign. Schutz bei Nickelallergien.
- Offset Design für eine ergonomische Griffstellung und entspanntes Arbeiten.

FR

- Revêtement High-Tech innovant, résistant, pour un design de ciseaux individuel et unique. Protection en cas d'allergie au nickel.
- Design Offset pour une position de manche ergonomique et un travail détendu.

NL

- Innovatieve, resistente High-Tech coating voor individueel, op en top karakteristiek schaar-design. Bescherming bij nikkelallergie.
- Offset design voor een ergonomische greep en ontspannen werkwijze.

# PRE STYLE

MADE IN GERMANY



DE

Professionelle Scheren aus rostfreiem Stahl. Modelle in hochglanzpolierter Optik oder Satin Finish.

PRE STYLE:  
Eine Schneide mikroverzahnt.

PRE STYLE SLICE:  
Beide Schneiden für Slicefähigkeit poliert.

FR

Ciseaux professionnels en acier inoxydable. Modèles en finition brillante ou satinée avec une lame microdentée.

PRE STYLE :  
Une lame microdentée.

PRE STYLE SLICE :  
Deux lames polies pour un effilage plus propre.

NL

Professionele scheren van roestvrij staal. Modellen op hoogglans gepolijst of met satin finish.

PRE STYLE:  
Enkelzijdig microvertand.

PRE STYLE SLICE:  
Beide snijvlakken voor de sliceeigenschap gepolijst.

PRE  
STYLE

## RELAX

5.0" = 13.0 cm  
Item no. 82350

5.5" = 14.0 cm  
Item no. 82355

6.0" = 15.5 cm  
Item no. 82360

6.5" = 17.0 cm  
Item no. 82365

7.0" = 18.0 cm  
Item no. 82370



## RELAX 43

6.0" = 15.5 cm  
Item no. 83960

## RELAX 28

5.5" = 14.0 cm  
Item no. 83955



DE

- Offset Design für eine ergonomische Griffstellung und entspanntes Arbeiten. Eine Schneide mikroverzahnt. Satin Finish.

FR

- Design Offset pour une position de manche ergonomique et un travail détendu. Une lame microdentée. Finition satinée.

NL

- Offset design voor een ergonomische greep en ontspannen werkwijze. Enkelzijdig microvertand. Satin Finish.

DE

- 28/43 Effilierzähne.
- Offset Design für eine ergonomische Griffstellung und entspanntes Arbeiten. Satin Finish.

FR

- 28/43 dents à effiler.
- Design Offset pour une position de manche ergonomique et un travail détendu. Finition satinée.

NL

- 28/43 effileertanden.
- Offset design voor een ergonomische greep en ontspannen werkwijze. Satin Finish.

## RELAX P

5.0" = 13.0 cm  
Item no. 82750

5.5" = 14.0 cm  
Item no. 82755

6.0" = 15.5 cm  
Item no. 82760



DE

- Offset Design für eine ergonomische Griffstellung und entspanntes Arbeiten. Eine Schneide mikroverzahnt. Hochglanzpoliert.

FR

- Design Offset pour une position de manche ergonomique et un travail détendu. Finition brillante.

NL

- Offset design voor een ergonomische greep en ontspannen werkwijze. Enkelzijdig microvertand. Op hoogglans gepolijst.

## RELAX P 28

5.5" = 14.0 cm  
Item no. 83455



DE

- 28 Effilierzähne.
- Offset Design für eine ergonomische Griffstellung und entspanntes Arbeiten. Hochglanzpoliert.

FR

- 28 dents à effiler.
- Design Offset pour une position de manche ergonomique et un travail détendu. Finition brillante.

NL

- 28 effileertanden.
- Offset design voor een ergonomische greep en ontspannen werkwijze. Op hoogglans gepolijst.

## RELAX SLICE

5.0" = 13.0 cm  
Item no. 82150

5.5" = 14.0 cm  
Item no. 82155

6.0" = 15.5 cm  
Item no. 82160



## RELAX P SLICE

5.5" = 14.0 cm  
Item no. 81255

6.0" = 15.5 cm  
Item no. 81260



## ERGO SLICE

5.0" = 13.0 cm  
Item no. 82050

5.5" = 14.0 cm  
Item no. 82055

6.0" = 15.5 cm  
Item no. 82060



## ERGO P SLICE

5.5" = 14.0 cm  
Item no. 81355

6.0" = 15.5 cm  
Item no. 81360



DE

- Offset Design für eine ergonomische Griffstellung und entspanntes Arbeiten. **Beide Schneiden poliert für Slicefähigkeit.** Satin Finish.

FR

- Design Offset pour une position de manche ergonomique et un travail détendu. **Deux lames polies pour un effilage plus propre.** Finition satinée.

NL

- Offset design voor een ergonomische greep en ontspannen werkwijze. **Beide snijvlakken zijn gepolijst voor de slice-eigenschap.** Satin Finish.

DE

- Offset Design für eine ergonomische Griffstellung und entspanntes Arbeiten. **Beide Schneiden poliert für Slicefähigkeit.** Hochglanzpoliert.

FR

- Design Offset pour une position de manche ergonomique et un travail détendu. **Deux lames polies pour un effilage plus propre.** Finition brillante.

NL

- Offset design voor een ergonomische greep en ontspannen werkwijze. **Beide snijvlakken zijn gepolijst voor de slice-eigenschap.** Op hoogglans gepolijst.

DE

- Klassisches Design für ein traditionelles Gefühl beim Schneiden. **Beide Schneiden poliert für Slicefähigkeit.** Satin Finish.

FR

- Design classique pour une sensation traditionnelle lors de la coupe. **Deux lames polies pour un effilage plus propre.** Finition satinée.

NL

- Klassiek design voor een traditioneel gevoel bij het knippen. **Beide snijvlakken zijn gepolijst voor de slice-eigenschap.** Satin Finish.

DE

- Klassisches Design für ein traditionelles Gefühl beim Schneiden. **Beide Schneiden poliert für Slicefähigkeit.** Hochglanzpoliert.

FR

- Design classique pour une sensation traditionnelle lors de la coupe. **Deux lames polies pour un effilage plus propre.** Finition brillante.

NL

- Klassiek design voor een traditioneel gevoel bij het knippen. **Beide snijvlakken zijn gepolijst voor de slice-eigenschap.** Op hoogglans gepolijst.

## ERGO

4.5" = 11.5 cm  
Item no. 82245

5.0" = 13.0 cm  
Item no. 82250

5.5" = 14.0 cm  
Item no. 82255

6.0" = 15.5 cm  
Item no. 82260



DE

- Klassisches Design für ein traditionelles Gefühl beim Schneiden. Eine Schneide mikroverzahnt. Satin Finish.

FR

- Design classique pour une sensation traditionnelle lors de la coupe. Une lame microdentée. Finition satinée.

NL

- Klassiek design voor een traditioneel gevoel bij het knippen. Enkelzijdig microvertand. Satin Finish.

## ERGO 28

5.5" = 14.0 cm  
Item no. 83855



DE

- 28 Effilierzähne.
- Klassisches Design für ein traditionelles Gefühl beim Schneiden. Satin Finish.

FR

- 28 dents à effiler.
- Design classique pour une sensation traditionnelle lors de la coupe. Finition satinée.

NL

- 28 effileertanden.
- Klassiek design voor een traditioneel gevoel bij het knippen. Satin Finish.

## ERGO P

5.0" = 13.0 cm  
Item no. 82650

5.5" = 14.0 cm  
Item no. 82655

6.0" = 15.5 cm  
Item no. 82660



DE

- Klassisches Design für ein traditionelles Gefühl beim Schneiden. Eine Schneide mikroverzahnt. Hochglanzpoliert.

FR

- Design classique pour une sensation traditionnelle lors de la coupe. Une lame microdentée. Finition brillante.

NL

- Klassiek design voor een traditioneel gevoel bij het knippen. Enkelzijdig microvertand. Op hoogglans gepolijst.

## ERGO P 28

5.5" = 14.0 cm  
Item no. 83355



DE

- 28 Effilierzähne.
- Klassisches Design für ein traditionelles Gefühl beim Schneiden. Hochglanzpoliert.

FR

- 28 dents à effiler.
- Design classique pour une sensation traditionnelle lors de la coupe. Finition brillante.

NL

- 28 effileertanden.
- Klassiek design voor een traditioneel gevoel bij het knippen. Op hoogglans gepolijst.

## ERGO PINK

5.5" = 14.0 cm  
Item no. 82255-1



DE

- Hochwertige Beschichtung für einen Schutz bei Nickelallergie.
- Klassisches Design für ein traditionelles Gefühl beim Schneiden. Eine Schneide mikroverzahnt.

FR

- Revêtement de haute qualité. Protection en cas d'allergie au nickel.
- Design classique pour une sensation traditionnelle lors de la coupe. Une lame microdentée.

NL

- Hoogwaardige coating voor een bescherming bij nikkelallergie.
- Klassiek design voor een traditioneel gevoel bij het knippen. Enkelzijdig microvertand.

## ERGO 28 PINK

5.5" = 14.0 cm  
Item no. 83855-1



DE

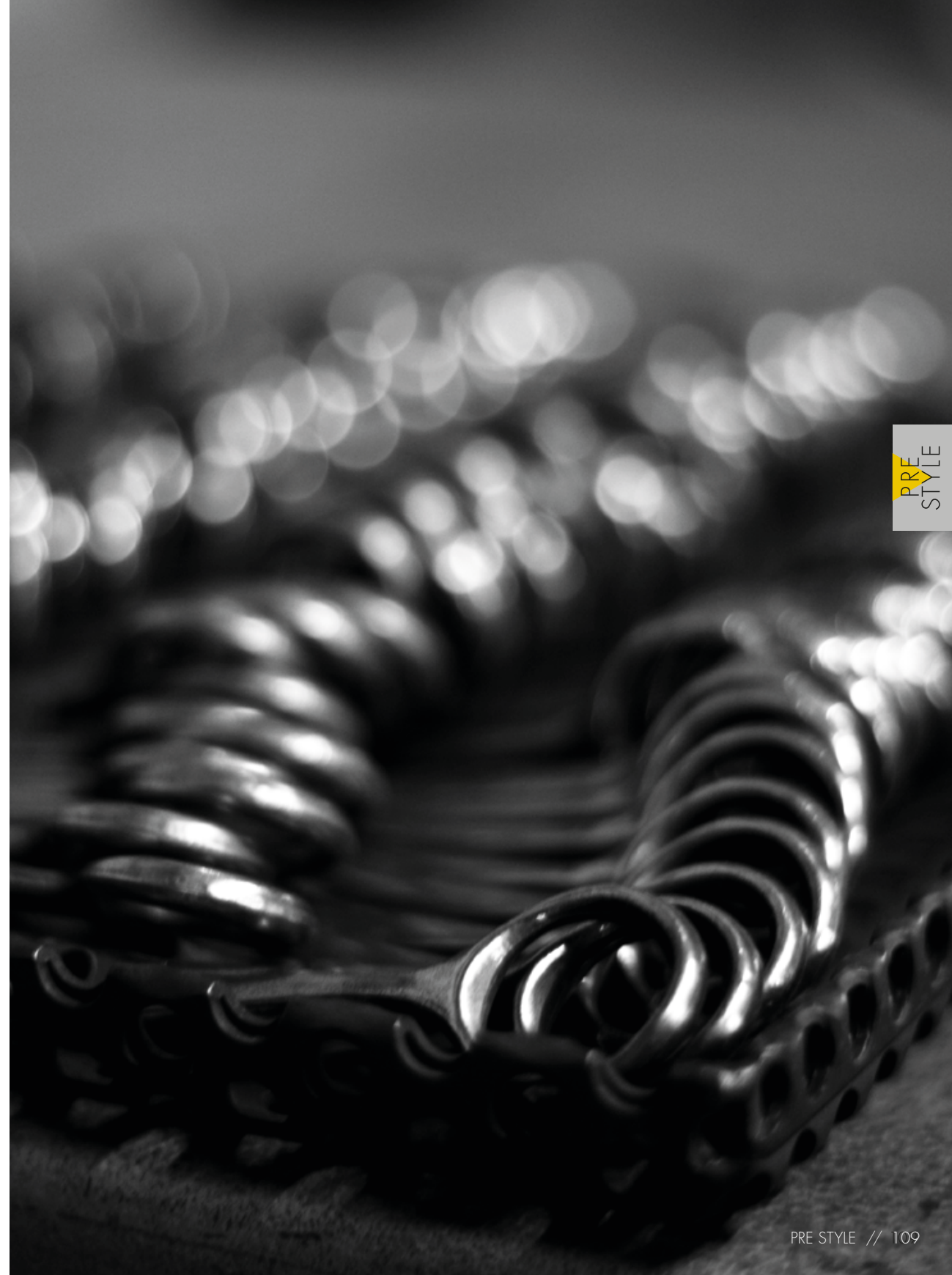
- 28 Effilierzähne.
- Hochwertige Beschichtung für einen Schutz bei Nickelallergie.
- Klassisches Design für ein traditionelles Gefühl beim Schneiden.

FR

- 28 dents à effiler.
- Revêtement de haute qualité. Protection en cas d'allergie au nickel.
- Design classique pour une sensation traditionnelle lors de la coupe.

NL

- 28 effileertanden.
- Hoogwaardige coating voor een bescherming bij nikkelallergie.
- Klassiek design voor een traditioneel gevoel bij het knippen.





**NEXT  
GENERATION**

## BASIC SETS

DE

- Haar- und Modellerschere
- Rasierklingen-Messer R1 M CORAL mit Metallklingenhalter für handelsübliche Rasierklingen
- Inkl. 10 Klingen
- Haarschneidekamm A500-12 CORAL
- ROLL-UP BAG SILVER (Werkzeugrolle)  
Format: offen ca. B 46 x H 26 cm, geschlossen ca. B 10 x H 26 x T 6 cm

FR

- Ciseaux de coupe et ciseaux sculpteurs
- Rasoir R1 M CORAL avec support métallique pour toutes lames standards
- 10 lames inclus
- Peigne de coupe A500-12 CORAL
- ROLL-UP BAG SILVER (sac en rouleur)  
Format: ouvert env. L 46 x H 26 cm, fermé env. L 10 x H 26 x P 6 cm

NL

- Schaar en coupeschaar
- Scheermes R1 M CORAL met metalen messenhouder voor gangbare schermessen
- Inkl. 10 messen
- Knipkam A500-12 CORAL
- ROLL-UP BAG SILVER (gereedschapsrol)  
Formaat: open ca. B 46 x H 26 cm, gesloten ca. B 10 x H 26 x D 6 cm



## SET NEXT GENERATION ERGO

Set Item no. **8383**

82255 5.5" = 14.0 cm

+

83855 5.5" = 14.0 cm



DE

- Klassisches Design für ein traditionelles Gefühl beim Schneiden. Beidseitig ergonomische Griffe. Satin Finish.
- Eine Schneide mikroverzahnt.
- Modellerschere mit 28 Effilierzähnen.

FR

- Design classique pour une sensation traditionnelle lors de la coupe. Branches ergonomiques. Finition satinée.
- Une lame microdentée.
- Ciseaux sculpteur avec 28 dents à effiler.

NL

- Klassiek design voor een traditioneel gevoel bij het knippen. Aan weerszijden ergonomische grepen.
- Satin Finish. Enkelzijdig microvertand.
- Coupeschaar met 28 effilleertanden.



## SET NEXT GENERATION ERGO SLICE

Set Item no. **8386**

82055 5.5" = 14.0 cm

+

83855 5.5" = 14.0 cm



DE

- Klassisches Design für ein traditionelles Gefühl beim Schneiden. Beidseitig ergonomische Griffe. Satin Finish.
- Beide Schneiden für Slicefähigkeit poliert.
- Modellerschere mit 28 Effilierzähnen.

FR

- Design classique pour une sensation de coupe traditionnelle. Branches ergonomiques des deux côtés. Finition satinée.
- Deux lames polies pour un effilage plus propre.
- Ciseaux sculpteur avec 28 dents à effiler.

NL

- Klassiek design voor een gevoel van traditie bij het knippen. Tweezijdig ergonomische grepen. Satin Finish.
- Beide snijvlakken zijn gepolijst voor de slice-eigenschap.
- Coupeschaar met 28 effilleertanden.





## SET NEXT GENERATION RELAX

Set Item no. **8384**  
82355 5.5" = 14.0 cm  
+  
83955 5.5" = 14.0 cm



- DE
- Offset Design für eine ergonomische Griffstellung und entspanntes Arbeiten.
  - Eine Schneide mikroverzahnt. Satin Finish.
  - Modellerschere mit 28 Effilierzähnen.

- FR
- Design Offset pour une position de manche ergonomique et un travail détendu. Une lame microdentée. Finition satinée.
  - Ciseaux sculpteur avec 28 dents à effiler.

- NL
- Offset design voor een ergonomische greep en ontspannen werkwijze. Enkelzijdig microvertand. Satin Finish.
  - Coupeschaar met 28 effilleertanden.

## SET NEXT GENERATION RELAX LEFT



Set Item no. **8385**  
823575 5.75" = 15.0 cm  
+  
839525 5.25" = 13.5 cm



- DE
- **Linkshandschere** im Offset Design für eine ergonomische Griffstellung und entspanntes Arbeiten.
  - Eine Schneide mikroverzahnt. Satin Finish.
  - Modellerschere mit 40 Effilierzähnen.

- FR
- **Ciseaux gauchers** en Design Offset pour une position de manche ergonomique et un travail détendu. Une lame microdentée. Finition satinée.
  - Ciseaux sculpteur avec 40 dents à effiler.

- NL
- **Linkshandig schaar** in Offset design voor een ergonomische greep en ontspannen werkwijze. Enkelzijdig microvertand. Satin Finish.
  - Coupeschaar met 40 effilleertanden.

## SET NEXT GENERATION RELAX SLICE

Set Item no. **8387**  
82155 5.5" = 14.0 cm  
+  
83955 5.5" = 14.0 cm



- DE
- Offset Design für eine ergonomische Griffstellung und entspanntes Arbeiten. Satin Finish.
  - Beide Schneiden für Slicefähigkeit poliert.
  - Modellerschere mit 28 Effilierzähnen.

- FR
- Design offset à branche de pouce courte pour une prise en main ergonomique du manche et un travail détendu. Finition satinée.
  - Deux lames polies pour un effilage plus propre.
  - Ciseaux sculpteur avec 28 dents à effiler.

- NL
- Offset design met korte duimgreep voor een ergonomische greep en ontspannen werken. Satin Finish.
  - Beide snijvlakken zijn gepolijst voor de sliceeigenschap.
  - Coupeschaar met 28 effilleertanden.



Alle Sets beinhalten: // Tous les kits comprennent : // Alle sets bevatten:



ROLL-UP BAG SILVER  
(open 46 x 26 cm)



R1 BLADES  
(10 pcs.)



Razor  
R1 M  
CORAL



Comb  
A-LINE CORAL  
7.25"



LEFT

#### LINKSHANDSCHEREN

DE  
Schneiden ohne Kompromisse – mit speziell für Linkshänder entwickelten Scherenmodellen in verschiedenen Qualitätsklassen.  
Für natürliche Bewegungsabläufe, eine entspannte Arbeitshaltung und einen exakten Schnitt.

#### CISEAUX POUR GAUCHERS

FR  
Couper sans compromis – avec modèles de ciseaux particulièrement conçus pour les gauchers en différentes classes de qualité.  
Pour une utilisation naturelle, une position de travail détendue et une coupe précise.

#### SCHAAR VOOR DE LINKSHANDIGE KAPPER

NL  
Knippen zonder concessies! Met speciaal voor linkshandigen ontwikkelde schaarmodellen in verschillende kwaliteitsklassen.  
Voor natuurlijke bewegingen, een ontspannen werkhouding en een exacte snit.



## DIAMOND E LEFT

5.25" = 13.5 cm  
Item no. 24525

5.75" = 15.0 cm  
Item no. 24575



## DIAMOND E 39 LEFT

5.25" = 13.5 cm  
Item no. 24526



- DE
- Offset Design für eine ergonomische Griffstellung und entspanntes Arbeiten.
  - Abgewinkeltes Daumenauge für eine sehr entspannte Arbeitshaltung ohne Druckstellen.

- FR
- Design Offset pour une position de manche ergonomique et un travail détendu.
  - Anneau de pouce coudé pour une position de travail très détendue sans empreintes.

- NL
- Offset design voor een ergonomische greep en ontspannen werkwijze.
  - Afgehoekt duimoog voor een zeer ontspannen werkhouding zonder kneuzingen.

- DE
- 39 Effilierzähne mit feinsten Prismenverzahnung für ein angenehm sanftes Gefühl und einen präzisen Schnitt.
  - Ausführung wie bei Haarschere Diamond Left.

- FR
- 39 dents à effiler avec denture à prisme ultra-fine pour une sensation douce agréable et une coupe précise.
  - Spécification technique comme ciseaux de coupe Diamond Left.

- NL
- 39 effileertanden met de fijnst mogelijke prismaverzanding voor een aangenaam zacht gevoel en een precieze snit.
  - Uitvoering zoals schaar Diamond Left.



## CJ4 PLUS LEFT

5.25" = 13.5 cm  
Item no. 99525

5.75" = 15.0 cm  
Item no. 99575



- DE
- Offset Design für eine ergonomische Griffstellung und entspanntes Arbeiten.
  - Abgewinkeltes Daumenauge für eine sehr entspannte Arbeitshaltung ohne Druckstellen.

- FR
- Design Offset pour une position de manche ergonomique et un travail détendu.
  - Anneau de pouce coudé pour une position de travail très détendue sans empreintes.

- NL
- Offset design voor een ergonomische greep en ontspannen werkwijze.
  - Afgehoekt duimoog voor een zeer ontspannen werkhouding zonder kneuzingen.

## CJ 40 PLUS LEFT

5.25" = 13.5 cm  
Item no. 99526



- DE
- 40 Effilierzähne mit feinsten Prismenverzahnung für ein angenehm sanftes Gefühl und einen präzisen Schnitt.
  - Ausführung wie Haarschere CJ4 Plus Left.

- FR
- 40 dents à effiler avec denture à prisme ultra-fine pour une sensation douce agréable et une coupe précise.
  - Spécification comme ciseaux de coupe CJ4 Plus Left.

- NL
- 40 effileertanden met de fijnst mogelijke prismaverzanding voor een aangenaam zacht gevoel en een precieze snit.
  - Uitvoering zoals schaar CJ4 Plus Left.

WHITE LINE



## JP 10 LEFT

5.25" = 13.5 cm  
Item no. 49525

5.75" = 15.0 cm  
Item no. 49575



## JP 38 LEFT

5.25" = 13.5 cm  
Item no. 49526



DE

- Offset Design für eine ergonomische Griffstellung und entspanntes Arbeiten.

FR

- Design Offset pour une position de manche ergonomique et un travail détendu.

NL

- Offset design voor een ergonomische greep en ontspannen werkwijze.

DE

- 38 Effilierzähne mit feiner Verzahnung für ein angenehm sanftes Gefühl und einen präzisen Schnitt.
- Offset Design für eine ergonomische Griffstellung und entspanntes Arbeiten.

FR

- 38 dents à effiler avec denture fine pour une sensation douce agréable et une coupe précise.
- Design Offset pour une position de manche ergonomique et un travail détendu.

NL

- 38 effileertanden met fijne vertanding voor een aangenaam zacht gevoel en een precieze snit.
- Offset design voor een ergonomische greep en ontspannen werkwijze.

PRE STYLE



## RELAX LEFT

5.25" = 13.5 cm  
Item no. 823525

5.75" = 15.0 cm  
Item no. 823575



DE

- Offset Design für eine ergonomische Griffstellung und entspanntes Arbeiten. Eine Schneide mikroverzahnt. Satin Finish.

Auch als Basic Set erhältlich. Siehe Seite 113.

FR

- Design Offset pour une position de manche ergonomique et un travail détendu. Une lame micro-dentée. Finition satinée.

Également disponible comme Basic Set. Voir p. 113.

NL

- Offset design voor een ergonomische greep en ontspannen werkwijze. Enkelzijdig microvertand. Satin Finish.

Ook verkrijgbaar als Basic Set. Zie p. 113.

## RELAX 40 LEFT

5.25" = 13.5 cm  
Item no. 839525



DE

- Offset Design für eine ergonomische Griffstellung und entspanntes Arbeiten. Satin Finish.
- 40 Effilierzähne.

Auch als Basic Set erhältlich. Siehe Seite 113.

FR

- Design Offset pour une position de manche ergonomique et un travail détendu. Finition satinée.
- 40 dents à effiler.

Également disponible comme Basic Set. Voir p. 113.

NL

- Offset design voor een ergonomische greep en ontspannen werkwijze. Satin Finish.
- 40 effileertanden.

Ook verkrijgbaar als Basic Set. Zie p. 113.

# RAZORS

MADE IN GERMANY

# BLADES



## JT1 // JT3 // ORCA BLADES

62.0 mm  
Item no. 3811



## JT2 // ORCA\_s BLADES

39.4 mm  
Item no. 3922



DE  
■ 10 Doppelklingen, rostfrei, eisgehärtet, Platinium- und Fluor-Carbon-Beschichtung, leicht zu halbieren.

FR  
■ 10 lames doubles, acier inoxydable, trempés à froid, revêtement en Platinium et Fluor-Carbon, faciles à partager.

NL  
■ 10 dubbele mesjes, roestvrij, ijsgehård, met platina en fluor-carbon coating, gemakkelijk te halveren.

## R1 BLADES

43.0 mm  
Item no. 8094



DE  
■ 10 Doppelklingen, rostfrei.

FR  
■ 10 lames doubles, acier inoxydable.

NL  
■ 10 dubbele mesjes, roestvrij.

## ORCA

Item no. 3807



## ORCA\_s

Item no. 3907



DE  
■ Design-Rasierklingenmesser in mattem Schwarz und Edelstahl.  
■ Durch seine neue Ergonomie lässt sich das Messer genauso weich und exakt führen, wie der Schnitt es fordert.  
■ Einfacher und sicherer Klingenwechsel mit herausziehbarem Klingenhalter.  
■ Inkl. 10 Doppelklingen.

ORCA – für lange Klingen (62,0 mm)  
ORCA\_s – für kurze Klingen (39,4 mm)

FR  
■ Rasoir design en noir mat et en acier inoxydable.  
■ Grâce à sa nouvelle ergonomie, le rasoir peut être guidé de manière tout aussi souple et exacte que la coupe le requiert.  
■ Remplacement simple et sûr de la lame par le porte-lame escamotable.  
■ 10 lames doubles inclus.

ORCA – pour lames longues (62,0 mm)  
ORCA\_s – pour lames courtes (39,4 mm)

NL  
■ Designmes in mat zwart en edelstaal.  
■ Door de nieuwe ergonomie is het mes licht en precies te voeren.  
■ Eenvoudige en veilige vervanging van mesjes door uittrekbare meshouder.  
■ Incl. 10 dubbele mesjes.

Orca – voor lange messen (62,0 mm)  
Orca\_s – voor korte messen (39,4 mm)

## JT1 BLACK

Item no. 38015



## JT1

Item no. 38011

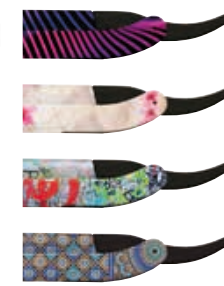


## JT1 M BLACK

Item no. 38016



JaguArt (page 92-95)



## JT1 M

Item no. 38012



## JT2 BLACK

Item no. 39025



## JT2

Item no. 39021



## JT2 M BLACK

Item no. 39026



## JT2 M

Item no. 39022



DE

- Rasierklingenmesser mit Kunststoffgriff.
- Einfacher und sicherer Klingenwechsel mit herausziehbarem Klingenthaler.
- Inkl. 10 Doppelklingen.

JT1 – für lange Klingen (62,0 mm)  
JT2 – für kurze Klingen (39,4 mm)

FR

- Rasoir à lame avec manche en plastique.
- Remplacement simple et sûr de la lame par le porte-lame escamotable.
- 10 lames doubles inclus.

JT1 – pour lames longues (62,0 mm)  
JT2 – pour lames courtes (39,4 mm)

NL

- Scheermessen met kunststof greep.
- Eenvoudige en veilige vervanging van mesjes door uittrekbare meshouder.
- Incl. 10 dubbele mesjes.

JT1 – voor lange messen (62,0 mm)  
JT2 – voor korte messen (39,4 mm)

DE

- Rasierklingenmesser mit rostfreiem Metallgriff.
- Einfacher und sicherer Klingenwechsel mit herausziehbarem Klingenthaler.
- Inkl. 10 Doppelklingen.

JT1 M – für lange Klingen (62,0 mm)  
JT2 M – für kurze Klingen (39,4 mm)

FR

- Rasoir à lame avec manche métallique inoxydable.
- Remplacement simple et sûr de la lame par le porte-lame escamotable.
- 10 lames doubles inclus.

JT1 M – pour lames longues (62,0 mm)  
JT2 M – pour lames courtes (39,4 mm)

NL

- Scheermessen met roestvrij stalen greep.
- Eenvoudige en veilige vervanging van mesjes door uittrekbare meshouder.
- Incl. 10 dubbele mesjes.

JT1 M – voor lange messen (62,0 mm)  
JT2 M – voor korte messen (39,4 mm)

## THIN PRO

Item no. 4001



DE

- Effiliergerät zum Ausdünnen von Haaren.
- Für Standard-Rasierklingen.

FR

- Effileur pour effiler les cheveux.
- Pour toutes lames de rasoir standard.

NL

- Effileerapparaat voor het uitdunnen van haar.
- Voor standaard scheermesjes.

## R1

Item no. 3905



DE

- Kunststoff-Klingenhalter, Wechselseinsatz für Standard-Rasierklingen zum Rasieren, Schneiden bzw. Modellieren.

FR

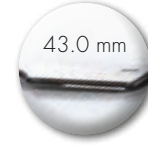
- Support des lames en plastique, pièce intercalaire pour toutes lames de rasoir standard, pour raser, couper et modeler.

NL

- Kunststof messenhouder, wisselmodule voor standaard scheermesjes, om mee te scheren/snijden resp. modelleren.

## R1 M

Item no. 3906



## R1 M VIOLET

Item no. 3906-4



## R1 M CORAL

Item no. 3906-9



NEU // NOUVEAU // NIEUW

DE

- Metall-Klingenhalter, Wechselseinsatz für Standard-Rasierklingen zum Rasieren, Schneiden bzw. Modellieren.

FR

- Support des lames métallique, pièce intercalaire pour toutes lames de rasoir standard, pour raser, couper et modeler.

NL

- Metalen messenhouder, wisselmodule voor standaard scheermesjes, om mee te scheren/snijden resp. modelleren.

## R1 M PINK

Item no. 3906-2



## R1 M ROSÉ

Item no. 3906-8



## R1 M BERRY

Item no. 3906-10



NEU // NOUVEAU // NIEUW



ELECTRO



ELECTRO

# HD 5000 IONIC LIGHT

Item no. 86320  
1500 - 1800 W (220 V - 240 V)  
50/60 Hz

 MADE IN SWITZERLAND



DE  
Mit nur 460 g Gewicht garantiert der professionelle Haartrockner komfortables Arbeiten über den ganzen Tag.  
Ionen-Power für schnelle Trockenzeiten und glänzendes, gesundes Haar.  
Kraftvoller Motor.  
2 Gebläse- und 4 Heizstufen, separate Abkühltaste und handfreundliches Griffdesign.  
Inkl. 2 Aufsatzdüsen 60 und 80 mm.

Technische Daten  
Luftvolumen: 17 l/sec  
Gewicht des Gerätes: 460 g  
Kabellänge: 3 m

FR  
Avec ses 460 g le sèche-cheveux professionnel garantit un travail confortable durant toute la journée.  
La puissance ionique pour des temps de séchage réduits ainsi que pour des cheveux sains et brillants.  
Puissance forte.  
2 vitesses et 4 paliers de chaleur, touche de refroidissement séparée et design de poignée ergonomique.  
Inclus : 2 buses amovibles 60 et 80 mm.

Caractéristiques techniques  
Cubage d'air : 17 l/sec  
Poids de l'appareil : 460 g  
Longueur du câble : 3 m

NL  
Met een gewicht van slechts 460g kan er met de professionele haardroger de hele dag comfortabel gewerkt worden.  
Ionen power voor snelle droogtijden en glanzend, gezond haar. Krachtig vermogen.  
2 blaas- en 4 warmteniveaus, afzonderlijke cooling toets en handvriendelijke greep.  
Incl. 2 opzetstukken van 60 en 80 mm.

Technische gegevens  
Luchtvolume: 17 l/sec  
Gewicht apparaat: 460 g  
Kabellengte: 3 m

Zubehör // Accessoires // Toebehoren

Aufsatzdüse / Buse amovible / Opzetstuk

Item no. 86331 60 mm

Item no. 86332 80 mm

Diffuser / Diffuseur / Diffuser

Item no. 86340



Item no. 86331  
60 mm



Item no. 86332  
80 mm



Item no. 86340

# HD AMICO

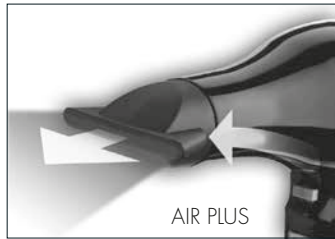
 MADE IN ITALY

Item no. 86423  
1900 - 2100 W (230 - 240 V)  
50/60 Hz

Zubehör  
// Accessoires // Toebehoren

Aufsatzdüse / Buse amovible / Opzetstuk  
Item no. 86431 75 mm

Diffuser / Diffuseur / Diffuser  
Item no. 32304ET1



Item no. 86431  
75 mm

Item no. 32304ET1

DE  
Profi-Haartrockner mit AC Motor, angenehm leicht und handlich. Innovatives „Air Plus System“ für besonders starken Luftstrom. 2 Gebläse- und 4 Heizstufen sowie separate Sofort-Kalttaste. Inkl. 1 Aufsatzdüse 75 mm.

FR  
Sèche-cheveux professionnel avec moteur AC, agréablement léger et maniable. Système « Air Plus » innovant pour un flux d'air puissant et constant. 2 vitesses et 4 paliers de chaleur, touche air froid instantané. Inclus : 1 buse amovible 75 mm.

NL  
Professionele haardroger met AC-motor, aangenaam licht en handig. Het innovatieve "Air Plus"-systeem voor een sterke luchstroom. 2 blaas- en 4 warmteniveaus, afzonderlijke toets "Onmiddellijk koud". Incl. 1 opzetstuk 75 mm.

Technische Daten  
Luftvolumen: 20,45 l/sec  
Gewicht des Gerätes: 467 g  
Kabellänge: 2,80 m

Caractéristiques techniques  
Cubage d'air : 20,45 l/sec  
Poids de l'appareil : 467 g  
Longueur du câble : 2,80 m

Technische gegevens  
Luchtvolume: 20,45 l/sec  
Gewicht apparaat: 467 g  
Kabellengte: 2,80 m



# HD CALIMA

Item no. 86441  
2000 - 2200 W (220 - 240 V)  
50/60 Hz

Zubehör //  
Accessoires // Toebehoren

Aufsatzdüse / Buse amovible /  
Opzetstuk  
Item no. 86444 60 mm  
Item no. 86430 75 mm

Diffuser / Diffuseur / Diffuser  
Item no. 32302ET1



Item no. 32302ET1



Item no. 86444  
60 mm

Item no. 86430  
75 mm

DE  
Profi-Haartrockner mit AC Motor. 2 Gebläse- und 4 Heizstufen sowie separate Sofort-Kalttaste. Ergonomisches Griffdesign, für Rechts- und Linkshänder geeignet. Inkl. 2 Aufsatzdüsen 60 und 75 mm.

FR  
Sèche-cheveux professionnel avec moteur AC. 2 vitesses et 4 paliers de chaleur, touche air froid instantané. Poignée de forme ergonomique, conçu aussi bien pour les droitiers que pour les gauchers. Inclus : 2 buses amovibles 60 et 75 mm.

NL  
Professionele haardroger met AC-motor. 2 blaas- en 4 warmteniveaus, afzonderlijke toets "Onmiddellijk koud". Ergonomisch designgrip, geschikt voor rechts- en linkshandigen. Incl. 2 opzetstukken van 60 en 75 mm.

Technische Daten  
Luftvolumen: 29,4 l/sec  
Gewicht des Gerätes: 515 g  
Kabellänge: 2,80 m

Caractéristiques techniques  
Cubage d'air : 29,4 l/sec  
Poids de l'appareil : 515 g  
Longueur du câble : 2,80 m

Technische gegevens  
Luchtvolume: 29,4 l/sec  
Gewicht apparaat: 515 g  
Kabellengte: 2,80 m



## HD CALIMA ROSÉ

Item no. 86446

# CM 2000 BERRY

Item no. 85608

**NEU // NOUVEAU // NIEUW**

Technische Daten  
10 W, 230 V, 50 Hz  
Breite der Schneideplatten: 46 mm  
Gewicht des Gerätes: ca. 460 g  
Kabellänge: 2,8 m

Caractéristiques techniques  
10 W, 230 V, 50 Hz  
Largeur des lames de coupe : 46 mm  
Poids de la tondeuse : env. 460 g  
Longueur du câble : 2,8 m

Technische gegevens  
10 W, 230 V, 50 Hz  
Breedte scheerplaatjes: 46 mm  
Gewicht apparaat: ca. 460 g  
Kabellengte: 2,8 m



# CM 2000 BLACK

Item no. 85606



# CM 2000 SILVER

Item no. 85601



# CM 2000 FUSION

Item no. 85605



# CM 2000 SHELL

Item no. 85610



# CM 2000 CORAL

Item no. 85611



DE  
Profi-Haarschneidemaschine (Clipper) für den Netzbetrieb, ausgerüstet mit einem starken, extrem leisen, doppelpoligen Schwingankermotor. Präzisionsschneideplatten für außergewöhnliche Schärfe und lange Lebensdauer. Mit Schnellmontage-System für die Schneideplatten durch einfaches Aufsetzen und Verschrauben, ohne Ausrichtung der Platten. 1 - 2 mm Schnittlänge stufenlos am Gerät einstellbar. Inkl. 6 Aufsteckkammen (3/6/9/12/19/25 mm) und Pflegeset.

FR  
Tondeuse professionnelle fonctionnant sur secteur, équipée d'un moteur oscillant bipolaire, robuste et très silencieux. Les lames de coupe garantissent un tranchant exceptionnel et une longévité accrue. Avec système de montage rapide des lames : il suffit de les positionner puis de les visser ; pas besoin de les aligner l'une sur l'autre. 1 - 2 mm longueur de coupe réglable en continu sur l'appareil. Inclus : 6 peignes amovibles (3/6/9/12/19/25 mm) et kit d'entretien.

NL  
Professionele tondeuse met kabel, uitgerust met een sterke, zeer geluidsarme dubbelgepoolde schommelankermotor. Met precisiescheerplaatjes voor een buitengewone scherpte en lange levensduur. Met snelmontagesysteem voor de scheerplaatjes: eenvoudig op te zetten en vast te schroeven, zonder dat de plaatjes moeten worden afgesteld. 1 - 2 mm kniplengte traploos aan het apparaat instelbaar. Incl. 6 opzetkammen (3/6/9/12/19/25 mm) en onderhoudsset.

Zubehör // Accessoires // Toebehoren



Item no. 85621  
Schneideplattensatz,  
Stahl, verchromt /  
Kit de lames de coupe,  
acier, chromé /  
Set scheerbladen,  
staal, verchromd



Item no. 85590  
Pflegeset für  
Schneideplatten /  
Kit d'entretien pour  
lames de coupe /  
Onderhoudsset voor  
scheerbladen



Item no. 85630



Item no. 85629



Item no. 85628



Item no. 85627



Item no. 85626



Item no. 85625

Aufsteckkamm / Peigne amovible / Opzetkamm  
Item no. 85625 3 mm = 1/8"  
Item no. 85626 6 mm = 1/4"  
Item no. 85627 9 mm = 3/8"  
Item no. 85628 12 mm = 1/2"  
Item no. 85629 19 mm = 3/4"  
Item no. 85630 25 mm = 1"

# J-CUT 60 Li

Item no. 85160



**Technische Daten**  
 Spannung Netzteil: AC 100 - 240 V  
 Akku: Li-Ion – 2200 mAh, 3,7 V  
 Ladezeit: ca. 3 Stunden  
 Betriebsdauer: ca. 4 Stunden.  
 Breite der Schneideplatten: 45 mm  
 Gewicht des Gerätes: 250 g  
 Kabellänge: 2,5 m

**Caractéristiques techniques**  
 Voltage du bloc d'alimentation : AC 100 - 240 V  
 Accumulateur : Li-Ion – 2200 mAh, 3,7 V  
 Temps de charge : env. 3 heures  
 Durée d'utilisation : env. 4 heures  
 Largeur des lames de coupe : 45 mm  
 Poids de l'appareil : 250 g  
 Longueur du câble : 2,5 m

**Technische gegevens**  
 Netvoeding spanning: AC 100 - 240 V  
 Accu: Li-Ion – 2200 mAh, 3,7 V  
 Laadtijd: ca. 3 uur  
 Looptijd: ca. 4 uur  
 Breedte scheerplaatjes: 45 mm  
 Gewicht apparaat: 250 g  
 Kabellengte: 2,5 m

Zubehör // Accessoires // Toebehoren

Item no. 85161  
 Schneidekopf / Tête de coupe /  
 Scheerkop

Item no. 85165  
 Ladestation / Station de recharge /  
 Oplaadstation

Item no. 85539  
 Pflegeset für Schneideplatten /  
 Kit d'entretien pour lames de coupe /  
 Onderhoudsset voor scheerbladen

Item no. 85162  
 Netzteil / Bloc d'alimentation /  
 Adapter

Item no. 85163  
 Aufsteckkammset / Set de Peigne  
 amovible / Opzetkamset  
 3 mm = 1/8"  
 6 mm = 1/4"  
 9 mm = 3/8"  
 12 mm = 1/2"

## DE NEU

Profi-Haarschneidemaschine für Akku- und Netzbetrieb. Langlebiger Lithium Ionen Akku mit extrem langer Laufzeit von 4 Stunden. Akkustatusanzeige und Nachöl-Kontrollleuchte im LCD Display. Titanbeschichtete Schneideplatte aus hochwertigem Edelstahl mit beweglicher Keramik Klinge und komfortabel motorgesteuerter vierstufiger Schnittlängenverstellung (ca. 1,0 - 1,9 mm). Langlebiger Hochleistungsmotor Motor mit dreistufiger DrehzahlEinstellung (5000 - 7000 RPM) und intelligent konstanter DrehzahlAnpassung unabhängig von der Haardicke. Vibrationsarm und sehr leise für angenehmes Arbeiten. Inkl. 4 Aufsteckkämme (3/6/9/12 mm) und Pflegeset.

## FR NOUVEAU

Tondeuse professionnelle pour un fonctionnement sur secteur et batterie. Batterie Li-ion haute longévité avec autonomie extrême de 4 heures. Avec voyant d'état de la batterie et voyant de contrôle de lubrification sur écran LCD. Plaque coupante en acier inoxydable de qualité supérieure revêtu de titane avec lame céramique mobile et réglage confortable par moteur électrique de la longueur sur 4 niveaux (env. 1,0 - 1,9 mm). Moteur de haute qualité – robuste et à fonctionnement rapide avec réglage 3 vitesses du régime moteur (5000 - 7000 tr/m) et avec adaptation constante et intelligente du régime, indépendamment de l'épaisseur des cheveux. Faibles vibrations et très silencieux pour un travail confortable. Inclus : 4 peignes amovibles (3/6/9/12 mm) et kit d'entretien.

## NL NIEUW

Professionele tondeuse voor accu en op stroom. Lange levensduur van de lithium ionen accu met extra lange gebruiksduur van 4 uur. Met weergave van de accustatus en controlelampje voor het bijvullen van olie op het LCD-display. Snijblad van kwalitatief hoogwaardig roestvast staal met titaan-coating, met beweegbaar keramisch mes en comfortabele motorgestuurde snijlengteverstelling met 4 standen (ca. 1,0 - 1,9 mm). Duurzame, sterke en snel draaiende motor met drietraps toerentalregeling (5.000 - 7.000 omw/min) en met intelligente, constante toerentalaanpassing, ongeacht de dikte van het haar. Lage vibratie en zeer stil voor comfortabel werken. Incl. 4 opzetkammen (3/6/9/12 mm) en onderhoudsset.



Item no. 85161



Item no. 85165



Item no. 85539



Item no. 85162



Item no. 85163

# J-CUT 50

Item no. 85130

## Technische Daten

Spannung Netzteil: AC 100 - 240 V  
 Akku: LSD-NiMH – 2100 mAh, 2 x 1,2 V,  
 LED-Statusanzeige  
 Ladezeit: ca. 2,5 Stunden  
 Betriebsdauer: ca. 2,5 Stunden  
 Breite der Schneideplatten: 46 mm  
 Gewicht des Gerätes: 238 g  
 Kabellänge: 3 m

## Caractéristiques techniques

Voltage du bloc d'alimentation : AC 100 - 240 V  
 Accumulateur : LSD-NiMH – 2100 mAh, 2 x 1,2 V,  
 LED d'affichage du statut  
 Temps de charge : env. 2,5 heures  
 Durée d'utilisation : env. 120-140 min.  
 Largeur des lames de coupe : 46 mm  
 Poids de l'appareil : 238 g  
 Longueur du câble : 3 m

## Technische gegevens

Netvoeding spanning: AC 100 - 240 V  
 Accu: LSD-NiMH – 2100 mAh, 2 x 1,2 V,  
 LED statusindicator  
 Laadtijd: ca. 2,5 uur  
 Looptijd: ca. 120-140 min.  
 Breedte scheerplaatjes: 46 mm  
 Gewicht apparaat: 238 g  
 Kabellengte: 3 m



DE  
 Profi-Haarschneidemaschine (Clipper) für Akku- und Netzbetrieb.  
 Längere Akku-Lebensdauer durch besonderen „Low-Self-Discharge“-Qualitätsakku; verhindert vorzeitige Tiefentladung. Mikrochip gesteuerte Ladekontrolle mit Überladungsschutz. Qualitätsmotor – kräftig und schnell laufend. Scharfer und langlebiger Stahl-Schneidekopf mit Schnellwechselsystem. Standardschnittlänge 0,8 mm und variable Schnittlängenverstellung am Gerät (1,3/2/2,5 mm). Inkl. 4 Aufsteckkämme (3/6/9/12 mm) und Pflegeset.

FR  
 Tondeuse professionnelle pour un fonctionnement sur secteur et accumulateurs. Longévité et performance accrues grâce à un accumulateur spécial « Low-Self-Discharge », qui prévient une décharge prématurée. Contrôle de la charge par une commande à microprocesseur avec protection contre la surcharge. Moteur de haute qualité – robuste et à fonctionnement rapide. Tête de coupe tranchante en acier et à longue durée avec système de montage rapide. Longueur de coupe standard de 0,8 mm et réglage variable de la longueur de coupe sur l'appareil (1,3/2/2,5 mm). Inclus : 4 peignes amovibles (3/6/9/12 mm) et kit d'entretien.

NL  
 Professionele tondeuse voor accu en op stroom. Langere levensduur van de accu door speciale „Low-Self-Discharge“- kwaliteitsaccu; verhindert voortijdige volledige ontlading. Door microchip gestuurde laadcontrole met overlaadbeveiliging. Kwaliteitsmotor – krachtig en snel draaiend. Scherpe en duurzame scheerkop van staal met snelwisselsysteem. Standaard kniplengte 0,8 mm en verstelling van de variabele kniplengte aan het apparaat (1,3/2/2,5 mm). Incl. 4 opzetkammen (3/6/9/12 mm) en onderhoudsset.

Zubehör // Accessoires //  
 Toebehoren

Item no. 85131  
 Schneidekopf, Stahl, verchromt /  
 Tête de coupe, acier, chromé /  
 Scheerkop, staal, verchromd

Item no. 85590  
 Pflegeset für Schneideplatten /  
 Kit d'entretien pour lames de coupe /  
 Onderhoudsset voor scheerbladen

Item no. 85140  
 Netzteil / Bloc d'alimentation /  
 Adapter

Item no. 85139  
 Ladestation / Station de recharge /  
 Opladstation

Aufsteckkamm / Peigne amovible /  
 Opzetkamm  
 Item no. 85132 3 mm = 1/8"  
 Item no. 85133 6 mm = 1/4"  
 Item no. 85134 9 mm = 3/8"  
 Item no. 85135 12 mm = 1/2"



Item no. 85131



Item no. 85139



Item no. 85590



Item no. 85140



Item no. 85132



Item no. 85133



Item no. 85134



Item no. 85135

# J-CUT 30 FLOWERY

Item no. 85515

## Technical data

Power supply voltage: AC 100 - 240 V  
 Battery: NiMH – 1650 mAh, 1.2 V  
 Charging time: approx. 2 hours  
 Run time: approx. 60 min.  
 Weight of the machine: 120 g

## Caratteristiche tecniche

Tensione alimentatore: AC 100 - 240 V  
 Accumulatori: NiMH – 1650 mAh, 1,2 V  
 Tempo di ricarica: circa 2 ore  
 Durata d'utilizzo: circa 60 min.  
 Peso: 120 g

## Dados técnicos

Fonte de alimentação: AC 100 - 240 V  
 Bateria: NiMH – 1650 mAh, 1,2 V  
 Tempo de carga: aprox. 2 horas  
 Duração de funcionamento: aprox. 60 min.  
 Peso do aparelho: 120 g



DE  
 Profi-Akkutrimmer im Slim-Design.  
 Leicht und angenehm in der Hand.  
 Mikrochip gesteuerte Ladekontrolle  
 mit Überladungsschutz. Jederzeit  
 lad- und einsetzbar ohne den Akku  
 zu beschädigen. Scharf und lang-  
 lebig gehonter Stahl-Schneidekopf  
 (0,5 mm) mit Hohlschliff. Für  
 äußerst präzise Kurzhaar- und  
 Konturenscritte, alle Feinarbeiten  
 und Frisurenfinish. Inkl. Ladestation  
 mit Netzteil,  
 1 Aufsteckkamm für 3 Schnittlängen  
 (3/6/9 mm) und Pflegeset.

FR  
 Tondeuse professionnelle à accu au  
 design « Slim ». Légère et agréable  
 en main. Contrôle de la charge  
 commandée par microchip.  
 Protection contre les surcharges.  
 Utilisation et chargement à tout  
 moment sans endommager l'accu.  
 Tête de coupe en acier (0,5 mm)  
 longue durée, tranchante avec  
 rectification concave et ponçage  
 « honing ». Pour des coupes de  
 cheveux courts et contours extrême-  
 ment précis, idéal pour tous travaux  
 de précision et de finitions. Inclus :  
 Station de recharge avec bloc  
 d'alimentation, 1 peigne amovible  
 pour 3 longueurs de coupe (3/6/  
 9 mm) et kit d'entretien.

NL  
 Professionele trimmer op accu in slim  
 design. Ligt licht en prettig in de hand.  
 Oplaadcontrole d.m.v. microchip met  
 bescherming tegen overladen. Altijd  
 startklaar en oplaadbaar zonder de  
 accu te beschadigen. Scherpe en  
 duurzaam gehoonde en hol geslepen  
 stalen scheerkop (0,5 mm).  
 Ideaal voor uiterst precieze  
 (korte) coupes, details en finish. Incl.  
 oplaadstation met stekker, 1 opzetkam  
 voor 3 scheerlengtes (3/6/9 mm) en  
 onderhoudsset.

Zubehör // Accessoires //  
 Toebehoren

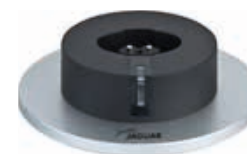
Item no. 85530  
 Schneidekopf / Tête de coupe /  
 Scheerkop

Item no. 85534  
 Ladestation / Station de recharge /  
 Oplaadstation

Item no. 85535  
 Netzteil / Bloc d'alimentation /  
 Adapter

Aufsteckkamm / Peigne amovible /  
 Opzetkam  
 Item no. 85538  
 3 mm = 1/8"  
 6 mm = 1/4"  
 9 mm = 3/8"

Item no. 85539  
 Pflegeset für Schneideplatten / Kit  
 d'entretien pour lames de coupe /  
 Onderhoudsset voor scheerbladen



Item no. 85534



Item no. 85538



Item no. 85539



Item no. 85535



Item no. 85535

# J-CUT PICO

Item no. 85570

## Technische Daten

Spannung Netzteil: AC 100 - 240 V  
 Akku: NiMH – 600 mAh, 2 Zellen x 1,2 V  
 Ladezeit: ca. 5 Stunden  
 Betriebsdauer: ca. 55 Min.  
 Breite der Schneideplatten: 30 mm  
 Gewicht des Gerätes: 122 g  
 Kabellänge: 3 m

## Caractéristiques techniques

Voltage du bloc d'alimentation : AC 100 - 240 V  
 Accumulateur : NiMH – 600 mAh, 2 piles x 1,2 V  
 Temps de charge : env. 5 heures  
 Durée d'utilisation : env. 55 min.  
 Largeur des lames de coupe : 30 mm  
 Poids de la tondeuse : 122 g  
 Longueur du câble : 3 m

## Technische gegevens

Netvoeding spanning: AC 100 - 240 V  
 Accu: NiMH – 600 mAh, 2 cellen x 1,2 V  
 Laadtijd: ca. 5 uur  
 Looptijd: ca. 55 min  
 Breedte scheerplaatjes: 30 mm  
 Gewicht van het apparaat: 122 g  
 Kabellengte: 3 m



## DE

Kurzer Profitrimer für Akku- und Netzbetrieb. Das kompakte kleine Format bietet Bewegungsfreiheit beim Styling im Schulter-/Nackengebiet. Hochleistungsmotor kräftig und schnell laufend. Intelligent gesteuerte Ladekontrolle mit Überladungsschutz. Präzisions-Schneidekopf (0,5 mm) mit Schnellwechselsystem. Inkl. 2 Aufsatzkämme (3/6 und 9/12 mm) und Pflegeset.

## FR

Tondeuse courte professionnelle pour un fonctionnement sur secteur et accumulateurs. Le petit format compact est garant de liberté de mouvement pour la coiffure au niveau des épaules/de la nuque. Moteur hautes performances, puissant et rapide. Contrôle de charge à commande intelligente avec protection contre les surcharges. Tête de coupe de précision (0,5 mm) avec système de montage rapide. Inclus : 2 peignes amovibles (3/6 et 9/12 mm) et kit d'entretien.

## NL

Korte professionele trimmer voor op stroom of met accu. Het compacte kleine formaat biedt bewegingsvrijheid bij de styling ter hoogte van schouders en nek. Krachtige, sterke en snelle motor. Intelligent gestuurde laadcontrole met bescherming tegen overladen. Precisiescheerkop (0,5 mm) met snelwisselsysteem. Incl. 2 opzetkammen (3/6 en 9/12 mm) en onderhoudsset.

Zubehör // Accessoires //  
 Toebehoren

Item no. 85571  
 Schneidekopf / Tête de coupe /  
 Scheerkop

Item no. 85572  
 Ladestation / Station de recharge /  
 Opladstation

Item no. 85575  
 Netzteil / Bloc d'alimentation /  
 Adapter

Aufsteckkamm / Peigne amovible /  
 Opzetkam  
 Item no. 85573 3 mm = 1/8"  
 6 mm = 1/4"  
 Item no. 85574 9 mm = 3/8"  
 12 mm = 1/2"

Item no. 85590  
 Pflegeset für Schneideplatten /  
 Kit d'entretien pour lames de coupe /  
 Onderhoudsset voor Scheerbladen



Item no. 85571



Item no. 85572



Item no. 85575



Item no. 85573



Item no. 85574



Item no. 85590



# J-CUT ONE

Item no. 85580

## Technische Daten

Spannung Netzteil: AC 100 - 240 V  
 Akku: NiMH – 600 mAh, 1,2 V  
 Ladezeit: ca. 8 Stunden  
 Betriebsdauer: ca. 60 Min.  
 Breite der Schneideplatten: 30 mm  
 Gewicht des Gerätes: 138 g  
 Kabellänge: 3 m

## Caractéristiques techniques

Voltage du bloc d'alimentation : AC 100 - 240 V  
 Accumulateur : NiMH – 600 mAh, 1,2 V  
 Temps de charge : env. 8 heures  
 Durée d'utilisation : env. 60 min.  
 Largeur des lames de coupe : 30 mm  
 Poids de l'appareil : 138 g  
 Longueur du câble : 3 m

## Technische gegevens

Netvoeding spanning: AC 100 - 240 V  
 Accu: NiMH – 600 mAh, 1,2 V  
 Laadtijd: ca. 8 uur  
 Looptijd: ca. 60 min.  
 Breedte scheerplaatjes: 30 mm  
 Gewicht van het apparaat: 138 g  
 Kabellengte: 3 m



DE  
 Profitrimmer für Akku- und Netzbetrieb im komfortablen ergonomischen Design. Für äußerst präzise Kurzhaar- und Konturenscnitte, alle Feinarbeiten und Frisurenfinish. Scharf und langlebig gehonter Stahl-Schneidekopf (0,5 mm) mit Hohlschliff sorgt für eine gute Schnittqualität. Mit Schnellwechsel-system. Inkl. Ladestation mit Netzteil, 1 Aufsteckkamm für 4 Schnittlängen (3/4,5/6/7,5 mm) und Pflegeset.

FR  
 Tondeuse professionnelle fonctionnant sur accu et sur secteur, au design ergonomique confortable. Pour des coupes de cheveux courts et des contours extrêmement précis, pour tous les travaux de précision et les finitions. Avec système de montage rapide. La tête de coupe en acier longue durée, tranchante avec rectification concave et ponçage honing garantit une coupe de bonne qualité. Avec station de recharge à bloc d'alimentation, 1 peigne amovible pour 3 longueurs de coupe (3/4,5/6/7,5 mm) et kit d'entretien.

NL  
 Professionele trimmer voor werking met accu of op stroom in een comfortabel ergonomisch design. Voor het uiterst precies knippen van kort haar en contouren, al het precisiewerk en afwerking van kapsels. Scherp en duurzaam gehoonde, stalen scheerkop (0,5 mm), hol geslepen, zorgt voor een goede knipkwaliteit. Met snelwisselsysteem. Incl. laadstation met voedingseenheid, 1 opsteekkam voor 4 kniplengtes (3/4,5/6/7,5 mm) en verzorgingsset.

Zubehör // Accessoires //  
 Toebehoren

Item no. 85571  
 Schneidekopf / Tête de coupe /  
 Scheerkop

Item no. 85581  
 Ladestation / Station de recharge /  
 Oplaadstation

Item no. 85583  
 Netzteil / Bloc d'alimentation /  
 Adapter

Item no. 85582  
 Aufsteckkamm / Peigne amovible /  
 Opzetkam  
 3 mm = 1/8"  
 4,5 mm = 3/16"  
 6 mm = 1/4"  
 7,5 mm = 5/16"

Item no. 85590  
 Pflegeset für Schneideplatten /  
 Kit d'entretien pour lames de coupe /  
 Onderhoudsset voor Scheerbladen



Item no. 85571



Item no. 85581



Item no. 85583



Item no. 85582



Item no. 85590

# CURL 25

Item no. 87301



**DE**  
Lockenstab für Traummähen.  
Mit keramikbeschichtetem Heizstab  
und gut in der Hand liegendem Griff.  
Digitaldisplay mit Temperaturein-  
stellung 80 - 210 °C sowie direkte  
Einstellung der Maximal-Temperatur.  
Automatisches Ausschalten erfolgt  
nach 45 Minuten. Mit ausklapp-  
barem Ablagegeständer.

**FR**  
Fer à friser pour des cheveux de  
rêve. Avec fer chauffant à revêtement  
céramique et manche tenant bien  
en main. Affichage numérique  
avec réglage de la température  
80 - 210°C ainsi que réglage direct  
de la température maximum. La mise  
hors service automatique se fait après  
45 minutes. Avec support rabattable  
permettant de poser l'appareil.

**NL**  
Krultange voor een gedroomde  
haardos. Met keramisch gecoat  
verwarmingselement en goed in  
de hand liggende greep. Digitaal  
display met temperatuurinstelling  
80 - 210 °C en directe instelling van  
de maximumtemperatuur. Automatisch  
uitschakelen vindt plaats na 45  
minuten. Met uitklapbare standaard.

Technische Daten  
68 W, 100 - 240 V, 50/60 Hz  
Länge Heizstab: 18,5 cm  
Ø Heizstab: 25 mm  
Temperaturbereich: 80 - 210 °C  
Kabellänge: 2,8 m  
mit Drehkupplung

Caractéristiques techniques  
68 W, 100 - 240 V, 50/60 Hz  
Longueur du fer chauffant : 18,5 cm  
Ø Fer chauffant : 25 mm  
Gamme de température : 80 - 210 °C  
Longueur du câble : 2,8 m  
à accouplement rotatif

Technische gegevens  
68 W, 100 - 240 V, 50/60 Hz  
Lengte verwarmingselement: 18,5 cm  
Ø Verwarmingselement: 25 mm  
Temperatuurbereik: 80 - 210 °C  
Kabellengte: 2,8 m  
met draaikoppeling

# COSY CURL

Item no. 87302



**DE NEU**  
Professioneller Lockenstab in ovaler  
Form, ideal für natürliche Locken.  
Keramik/Tourmalin beschichteter  
Aluminium-Heizstab mit einfacher  
LED unterstützter Temperatureinstellung  
von 120 - 200 °C in drei Stufen  
(Low ~120 °C, Mid ~160 °C, High  
~200 °C) und schneller Aufheizphase  
(ca. 1 Minute 100 °C, ca. 3 Minuten  
200 °C). Durch die schützende Cool-  
Tip-Spitze kann das Haar während  
des Stylings problemlos gehalten  
werden. Der eingebaute Ablagestän-  
der ermöglicht ein sicheres Abstellen.  
Inkl. hitzebeständiger Tasche.

Technische Daten  
45 W, 220 - 240 V, 50 Hz  
Länge Heizstab: 11,5 cm  
Ø Heizstab:  
oval 26 x 40 mm  
Temperaturbereich: 120 - 200 °C  
Kabellänge: 2,8 m  
mit Drehkupplung

**FR NOUVEAU**  
Fer à friser professionnel ovale, idéal  
pour créer des boucles naturelles.  
Élément chauffant en aluminium  
recouvert de céramique/tourmaline  
avec réglage aisé de la température  
par LED de 120-200 °C en 3  
niveaux (Low ~120 °C, Mid  
~160 °C, High ~200 °C) et phase  
de chauffe rapide (env. 1 minute  
100 °C, env. 3 minutes 200 °C).  
Grâce à la pointe cool tip protec-  
trice, les cheveux sont parfaitement  
maintenus pendant le styling. Le  
support intégré permet de le poser en  
toute sécurité. L'arrêt automatique se  
produit après 60 minutes. Avec sac  
résistant à la chaleur.

Caractéristiques techniques  
45 W, 220 - 240 V, 50 Hz  
Longueur du fer chauffant : 11,5 cm  
Ø Fer chauffant :  
ovale 26 x 40 mm  
Gamme de température : 120 - 200 °C  
Longueur du câble : 2,8 m  
à accouplement rotatif

**NL NIEUW**  
Professionele krultang in een ovale  
vorm, ideaal voor natuurlijke lokken.  
Aluminium verwarmingsstaaf met  
keramische/toermalijn-coating met  
eenvoudige, LED-ondersteunde tem-  
peratuurinstelling van 120 - 200 °C  
in drie stappen (Low ~120 °C,  
Mid ~160 °C, High ~200 °C) en  
snelle opwarmfase (ca. in 1 minuut tot  
100 °C, ca. in 3 minuten tot 200 °C).  
Door de beschermende cooltip-punt  
kan het haar tijdens het stylen perfect  
worden vastgehouden. De inge-  
bouwde aflegstaander maakt veilig  
wegleggen mogelijk. De automatische  
uitschakeling vindt plaats na 60  
minuten. Incl. hittebestendig tasje.

Technische gegevens  
45 W, 220 - 240 V, 50 Hz  
Lengte verwarmingselement: 11,5 cm  
Ø Verwarmingselement:  
ovaal 26 x 40 mm  
Temperatuurbereik: 120 - 200 °C  
Kabellengte: 2,8 m  
met draaikoppeling

## ST 400

Item no. 83607



DE  
Glätteisen mit sehr guter Gleiteigenschaft durch hochwertige Keramik-Beschichtung. Gleichmäßiges und sanftes Glätten durch federnd gelagerte Heizplatten mit abgerundeten Kanten. Schnelle Aufheizphase von 90 Sekunden bis 200 °C. Für jeden Haartyp in 20 °C-Schritten regulierbar. LED Indikator. Feststellaste zur Arretierung. Automatische Abschaltung durch Auto-Shut-Off Funktion nach 60 Minuten. Multivolt 100 - 240 V für weltweite Nutzung.

FR  
Fer à lisser aux propriétés de glisse optimales grâce au revêtement de haute qualité en céramique. Lissage uniforme et doux grâce aux plaques chauffantes montées sur ressorts à bords arrondis. Phase de chauffage rapide, en 90 secondes à 200 °C. Réglage de la température en étapes de 20 °C pour tous les types de cheveux. Voyant LED. Touche de blocage. Coupure automatique par fonction Auto-Shut-Off au bout de 60 minutes. Multivolt 100 - 240 V permettant une utilisation dans le monde entier.

NL  
Stijltang met zeer goede glij eigenschappen door kwalitatief hoogwaardige keramiek-coating. Gelijkmatic en voorzichtig gladmaken door de verend gelagerte verwarmingsplaten met afgeronde randen. Snelle opwarmfase, in 90 seconden tot 200°C. Temperatuurinstelling voor ieder haartype, instelbaar in stappen van 20 °C. LED-indicatielampje. Vastzettoets voor vergrendeling. Automatische uitschakeling door Auto-Shut-Offfunctie na 60 minuten. Meerdere voedingsspanningen tussen 100 en 240 V voor wereldwijd gebruik.

Technische Daten  
37 - 41 W, 100 - 240 V, 50/60 Hz  
Plattenbreite: 24 mm  
Temperaturbereich: 120 - 200 °C  
Kabellänge: 3 m  
mit Drehkupplung

Caractéristiques techniques  
37 - 41 W, 100 - 240 V, 50/60 Hz  
Largeur des plaques : 24 mm  
Gamme de température : 120 - 200 °C  
Longueur du câble : 3 m  
à accouplement rotatif

Technische gegevens  
37 - 41 W, 100 - 240 V, 50/60 Hz  
Breidte van het platen: 24 mm  
Temperatuurbereik: 120 - 200 °C  
Kabellengte: 3 m  
met draaikoppeling

## ST 500

Item no. 83601



DE  
Glätteisen mit hochwertiger Keramikbeschichtung der federnd gelagerten Heizplatten; dadurch Ionen-Pflege für glänzendes und gesundes Haar. Präzise Kontrolle durch Mikrochip-Temperaturführung mit LED.

FR  
Fer à lisser avec couche en céramique de haute qualité des plaques chauffantes à ressorts, permettant un soin ionique pour des cheveux sains et brillants. Contrôle précis de la chaleur par une micro-puce intelligente avec LED.

NL  
Straightener met verend gelagerte verwarmingselementen met een hoogwaardige ceramische coating. Ionenverzorging voor glanzend, gezond haar. Precieze verwarmingscontrole door intelligente LED-microchip-temperatuurregeling.

Technische Daten  
46 W, 220 - 240 V, 50/60 Hz  
Plattenbreite: 27 mm  
Temperaturbereich: 80 - 200 °C  
Kabellänge: 3 m  
mit Drehkupplung

Caractéristiques techniques  
46 W, 220 - 240 V, 50/60 Hz  
Largeur des plaques : 27 mm  
Gamme de température : 80 - 200 °C  
Longueur du câble : 3 m  
à accouplement rotatif

Technische gegevens  
46 W, 220 - 240 V, 50/60 Hz  
Breidte van het platen: 27 mm  
Temperatuurbereik: 80 - 200 °C  
Kabellengte: 3 m  
met draaikoppeling

## ST 600

Item no. 83606



DE  
Glätteisen mit optimaler Gleiteigenschaft durch hochwertige Tourmalin-Keramik-Beschichtung der Heizplatten. Gleichmäßiges und sanftes Glätten durch federnd gelagerte Heizplatten mit abgerundeten Kanten. Schnelle Aufheizphase von ~1 Minute bis 200 °C. Temperatureinstellung für jeden Haartyp stufenlos regulierbar. Präzise Hitzeontrolle durch intelligente Mikrochip-Temperaturführung mit LED. Automatische Abschaltung durch Auto-Shut-Off Funktion nach 60 Minuten. Multivolt 100 - 240 V für weltweite Nutzung.

FR  
Fer à lisser aux propriétés de glisse optimales grâce au revêtement de haute qualité en céramique et tourmaline des plaques chauffantes. Lissage uniforme et doux grâce aux plaques chauffantes montées sur ressorts à bords arrondis. Phase de chauffage rapide, en ~ 1 minute à 200 °C. Réglage de la température réglable en continu pour tous les types de cheveux. Contrôle de chaleur précis par puce de commande de température avec LED. Coupure automatique par fonction Auto-Shut-Off au bout de 60 minutes. Multivolt 100 - 240 V permettant une utilisation dans le monde entier.

NL  
Stijltang met optimale glij eigenschappen door de hoogwaardige toermalijn keramische coating. Gelijkmatic en voorzichtig gladmaken door de verend gelagerte verwarmingsplaten met de afgeronde randen. Snelle opwarmfase, in ~1 minuut tot 200 °C. Temperatuurinstelling, traploos regelbaar voor ieder haartype. Exacte hittecontrole door de intelligente microchip-temperatuurgeleiding met LED. Automatische uitschakeling door Auto-Shut-Offfunctie na 60 minuten. Meerdere voedingsspanningen tussen 100 en 240 V voor wereldwijd gebruik.

Technische Daten  
45 W, 100 - 240 V, 50/60 Hz  
Plattenbreite: 24 mm  
Temperaturbereich: 120-230 °C  
Kabellänge: 3 m  
mit Drehkupplung

Caractéristiques techniques  
45 W, 100 - 240 V, 50/60 Hz  
Largeur des plaques : 24 mm  
Gamme de température : 120 - 230 °C  
Longueur du câble : 3 m  
à accouplement rotatif

Technische gegevens  
45 W, 100 - 240 V, 50/60 Hz  
Breidte van het platen: 24 mm  
Temperatuurbereik: 120 - 230 °C  
Kabellengte: 3 m  
met draaikoppeling

## J-CUT LINER

Item no. 85270

DE

Klein und vielseitig – dieser Minitrimmer bringt Augenbrauen und Bartkonturen präzise in Form. Rasiert komfortabel und effizient unerwünschte Gesichtshaare. Besonders einfach: Der im Set enthaltene Aufsatz kürzt Augenbrauen auf genaue 2 und 4 mm Länge. Inklusive Batterie (1 x AAA).

FR

De petite taille et multi fonction – cette mini-tondeuse met en forme de manière précise les sourcils et les contours de la barbe. Rase de manière confortable et efficace les poils indésirables du visage. Utilisation particulièrement simple : L'embout livré raccourcit les sourcils à la longueur précise de 2 et 4 mm. Pile comprise (1 x AAA).

NL

Klein en veelzijdig – deze mini trimmer brengt wenkbrauwen en baardcontouren precies in vorm. Scheert comfortabel en efficiënt ongewenste gezichtsharen. Heel eenvoudig: de in de set meegeleverde opzet trimt wenkbrauwen op precies 2 of 4 mm lengte. Inclusief batterij (1 x AAA).



## J-CUT LINER DISPLAY

Item no. 85271



DE

6 Minitrimmer im attraktiven Display verkaufsfördernd präsentiert. (Inhalt 6 Stück)

FR

6 mini-tondeuses proposées sur un présentoir attrayant et favorisant la vente. (contenu 6 pièces)

NL

6 mini trimmers in een aantrekkelijk display verkoopbevorderend gepresenteerd. (Inhoud 6 stuks)

# BRUSHES



# T-SERIE

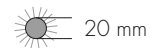
IONIC  
THERMO  
STATIC FREE  
ANTISLIP RUBBER HANDLE



T300

Extra kleine Bürste  
Très petite brosse  
Extra kleine borstel

Item no. 88030-3



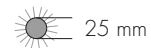
DE  
Hochwertige, hitzebeständige und wärmeleitende Profi-Fönbürste. Speziell abgerundete Borsten und glatter, nahtloser Aluzylinder verhindern Verwickeln und Beschädigen der Haare und sorgen für kurze Trockenzeiten. Inklusive Stift zum Abteilen der Haare.



T310

Kleine Bürste  
Petite brosse  
Kleine borstel

Item no. 88031-3



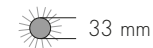
FR  
Brosse professionnelle haut de gamme, résistant à la chaleur et conductrice de chaleur. Des poils de forme arrondie et un cylindre lisse d'une seule pièce évitent que les cheveux ne s'emmêlent et s'abîment et garantissent le temps de séchage réduit. Pointe pour départager les cheveux incluse.



T330

Mittelgroße Bürste  
Brosse de taille moyenne  
Middelgrote borstel

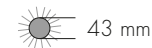
Item no. 88033-3



T350

Große Bürste  
Grande brosse  
Grote borstel

Item no. 88035-3



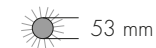
NL  
Kwalitatief hoogwaardige, hittebestendige en warmtegeleidende professionele föhnborstel. De speciaal afgeronde borstelharen en een gladde, naadloze aluminiumcilinder voorkomen het in de knoop raken en beschadigen van het haar en zorgen voor korte droogtijden. Inclusief stift voor het verdelen van het haar.



T370

Extra große Bürste  
Très grande brosse  
Extra grote borstel

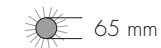
Item no. 88037-3



T390

XXL Bürste  
Brosse XXL  
XXL borstel

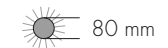
Item no. 880390-3



T400

Maxi XXL Bürste  
Brosse Maxi XXL  
Maxi XXL borstel

Item no. 880400-3



## T-SERIE ROSÉ

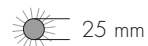
IONIC  
THERMO  
STATIC FREE  
ANTISLIP RUBBER HANDLE



### T310 ROSÉ

Kleine Bürste  
Petite brosse  
Kleine borstel

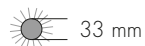
Item no. 88031-3R



### T330 ROSÉ

Mittelgroße Bürste  
Brosse de taille moyenne  
Middelgrote borstel

Item no. 88033-3R



### T350 ROSÉ

Große Bürste  
Grande brosse  
Grote borstel

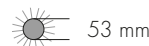
Item no. 88035-3R



### T370 ROSÉ

Extra große Bürste  
Très grande brosse  
Extra grote borstel

Item no. 88037-3R



#### DE NEU

Hochwertige, hitzebeständige und wärmeleitende Profi-Fönbürste. Speziell abgerundete Borsten und glatter, nahtloser Aluzylinder verhindern Verwickeln und Beschädigen der Haare und sorgen für kurze Trockenzeiten. Inklusive Stift zum Abteilen der Haare.

#### FR NOUVEAU

Brosse professionnelle haut de gamme, résistant à la chaleur et conductrice de chaleur. Des poils de forme arrondie et un cylindre lisse d'une seule pièce évitent que les cheveux ne s'emmêlent et s'abîment et garantissent le temps de séchage réduit. Pointe pour départager les cheveux incluse.

#### NL NIEUW

Kwalitatief hoogwaardige, hittebestendige en warmtegeleidende professionele föhnborstel. De speciaal afgeronde borstelharen en een gladde, naadloze aluminiumcilinder voorkomen het in de knoop raken en beschadigen van het haar en zorgen voor korte droogtijden. Inclusief stift voor het verdelen van het haar.

## CC-SERIE



HIGH HEAT RESISTANT  
IONIC  
COPPER CERAMIC  
BEST HEAT ALLOCATION

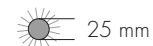
STATIC FREE  
THERMO  
ANTISLIP RUBBER HANDLE



### CC25

Kleine Bürste  
Petite brosse  
Kleine borstel

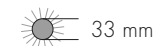
Item no. 88071-1



### CC33

Mittelgroße Bürste  
Brosse de taille moyenne  
Middelgrote borstel

Item no. 88071-2



### CC43

Große Bürste  
Grande brosse  
Grote borstel

Item no. 88071-3



### CC53

Extra große Bürste  
Très grande brosse  
Extra grote borstel

Item no. 88071-4



#### DE

**BEST HEAT ALLOCATION:**  
Hochwertige Kupfer-Keramik-Beschichtung des Bürstenkörpers für beste Wärmeverteilung, verhindert haarschädigende Hitzestaus. Ultra hitzebeständige Borsten für effektives Styling. Abgerundete Borstenspitzen, besonders sanft zur Kopfhaut. Rutschfester Griff inklusive Stift zum Abteilen der Haare.

#### FR

**BEST HEAT ALLOCATION:**  
Corps de brosse avec revêtement cuivre-céramique de qualité supérieure pour une repartition optimale de la chaleur, empêche l'accumulation de chaleur dommageable. Poils ultra résistants aux températures élevées pour un coiffage efficace. Pointes de soie arrondies, particulièrement douces pour le cuir chevelu. Poignée antidérapante avec tige pour la formation de mèches.

#### NL

**BEST HEAT ALLOCATION:**  
Hoogwaardige koper-keramische coating van het borstellichaam voor de beste warmteverdeling, voorkomt haarschadelijke warmteontwikkeling. Ultra hittebestendige borstelharen voor effectieve styling. Afgeronde borstelpunten, extra zacht voor de hoofdhuid. Slipvaste greep inclusief stift voor het verdelen van het haar.

## SP-SERIE



### SP1

SHINE (small size)

Kleine Paddelbürste  
Petite brosse plate à coussin  
Kleine peddelborstel

Item no. 880081

DE

Styling Professional Bürsten mit abgerundeten Nylonborsten und antistatischer Wirkung durch innovative Beschichtung. Ermüdungsfreies Arbeiten durch ergonomischen Griff.

- **SP1, SP2:** Ideal zum Durchkämmen
- **SP3, SP5:** Schonendes und einfaches Entwirren
- **SP4:** optimierter Luftstrom für kurze Trockenzeiten
- **SP6:** Schnelles Trocknen und Glätten durch Alubeschichtung des Bürstenkörpers



### SP2

SHINE (big size)

Große Paddelbürste  
Grande brosse plate à coussin  
Grote peddelborstel

Item no. 880082

FR

Brosses Styling Professional avec poils de nylon arrondis et effet antistatique grâce à un revêtement innovant. Travail sans fatigue grâce à une poignée ergonomique.

- **SP1, SP2 :** Idéal pour peigner à travers
- **SP3, SP5 :** Démêlage doux et facile
- **SP4 :** Débit d'air optimisé pour des temps de séchage courts
- **SP6 :** Séchage et lissage rapides grâce au revêtement en aluminium du corps de la brosse



### SP3

WET (detangling)

Ovale Kissenbürste  
Brosse à coussin ovale  
Ovale kussenborstel

Item no. 880083

NL

Styling Professional borstels met afgeronde nylon borstelharen en antistatische werking door innovatieve coating. Vermoeidheidsvrij werken door ergonomische handgreep.

- **SP1, SP2:** Ideaal voor doorkammen
- **SP3, SP5:** Zacht en gemakkelijk te ontwarren
- **SP4:** Geoptimaliseerde luchtstroom voor korte droogtijden
- **SP6:** Sneldrogend en gladstrijkend door de aluminium coating van het borstellichaam



### SP4

AIR FLOW (quick dry)

Tunnelbürste  
Brosse tunnel  
Tunnelborstel

Item no. 880084

STATIC FREE  
HIGH QUALITY  
IONIC  
ERGONOMIC HANDLE  
HEAT RESISTANT  
SENSITIVE CARE



### SP5

SHAPE (flexible body)

Große Paddelbürste  
Grande brosse plate à coussin  
Grote peddelborstel

Item no. 880085



### SP6

THERMO (straightening)

Große Paddelbürste  
Grande brosse plate à coussin  
Grote peddelborstel

Item no. 880086

## S-SERIE



S1

Tunnelbürste  
Brosse à tunnel  
Tunnelborstel

Item no. 88001-1

DE  
Stylingbürsten mit Kunststoffborsten und haarschonenden Noppen. Mattschwarz, griffig gummierter Bürstenkörper.



S2

Styler  
Brosse de mise en forme  
Styler

Item no. 88002-1

FR  
Brosses de coiffure avec poils en matière plastique et noppes ménageant la chevelure. Corps de brosse noir mat, en caoutchouc tenant bien en main.



S3

Kleine Kissenbürste  
Petite brosse à coussin  
Kleine kussenborstel

Item no. 88003-1



S4

Runde Kissenbürste  
Brosse à coussin ronde  
Ronde kussenborstel

Item no. 88004-1

NL  
Stylingborstels met kunststof borstelharen en noppen, die het haar ontzien. Mat zwart, handig met rubber bekleed borstellichaam.



S5

Paddelbürste  
Brosse plate à coussin  
Peddelborstel

Item no. 88005-1

## BRUSH CLEANER DISPLAY

Item no. 9912



DE  
Bürstenreiniger Display – entfernt einfach und schnell Haare aus der Bürste. 12 Stück im Thekendisplay.

FR  
Outils de nettoyage pour brosses avec présentoir – enlève facilement et rapidement les cheveux de la brosse. 12 pièces dans la boîte-présentoir.

NL  
Borstelreiniger display – verwijdert eenvoudig en snel haar uit uw borstel. 12 stuks in een counterdisplay.



# COMBS



## A-LINE SETS

STATIC FREE // HAND-FINISHED

DE  
Kammset bestehend aus 9 Modellen  
im attraktiven und praktischen Etui.  
In 7 Trendfarben erhältlich.

FR  
Set de peignes se composant de 9  
modèles dans un étui attrayant et pratique.  
Disponible en 7 coloris à la mode.

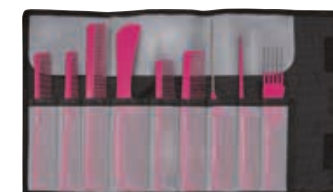
NL  
Kamset bestaande uit 9 modellen  
in een mooi en praktisch etui.  
Verkrijgbaar in 7 modieuze kleuren.



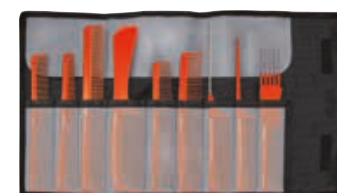
BLACK Item no. A599-1



VIOLET Item no. A599-3



PINK Item no. A599-5



ORANGE Item no. A599-9



ROSÉ Item no. A599-10



ARCTIC WHITE Item no. A599-11



CORAL Item no. A599-12



SMARAGD Item no. A599-13



BERRY Item no. A599-14  
**NEU // NOUVEAU // NIEUW**

## CARBON EDITION

DE  
Professionelle hochwertige  
Carbon-Kammlinie. Aus formstabilem,  
leichtem Material. Hitzebeständig  
und antistatisch.

FR  
Ligne professionnelle de peignes  
en carbone de haute qualité.  
Fabriqué dans un matériau léger et  
indéformable. Résistant à la chaleur  
et antistatique.

NL  
Professionele hoge kwaliteit carbon  
kam lijn. Gemaakt van vormstabiel,  
lichtgewicht materiaal. Hittebestendig  
en antistatisch.



Item no. A599CA

HEAT RESISTANT  
STATIC FREE  
HAND-FINISHED

# A-LINE



A500

7.25" = 18.4 cm  
Item no. A500

Haarschneidekamm  
Peigne de coupe  
Knipkam



A505

7.25" = 18.4 cm  
Item no. A505

Haarschneidekamm  
Peigne de coupe  
Knipkam



A510

8.5" = 21.6 cm  
Item no. A510

Universalkamm  
Peigne universel  
Universele kam



A515

8.0" = 20.3 cm  
Item no. A515

Griffkamm  
Peigne à manche  
Handvatkam



A520

6.75" = 17.1 cm  
Item no. A520

Haarschneidekamm  
Peigne de coupe  
Knipkam



A525

7.25" = 18.4 cm  
Item no. A525

Haarschneidekamm  
Peigne de coupe  
Knipkam



A530

8.25" = 21 cm  
Item no. A530

Stielkamm  
Peigne à queue  
Puntkam



A535

8.75" = 22.2 cm  
Item no. A535

Nadelstielkamm  
Peigne à aiguille  
Naaldkam



A540

7.5" = 19.1 cm  
Item no. A540

Toupiër-Gabelkamm  
Peigne-fourchette  
pour crêper  
Toupeervork

DE  
Professionelle ionisierende Kamm-  
linie aus hochwertigem Kunststoff  
bestehend aus 9 verschiedenen  
Modellen. Ionen helfen dem Haar  
Feuchtigkeit aufzunehmen und geben  
ihm einen gesunden und gepflegten  
Glanz. Zusätzliche Verrundungen der  
Zähne schonen Haare und Kopfhaut.  
Alle Modelle sind anti-statisch,  
resistent gegen Hitze und Chemikalien.

FR  
Une ligne de peignes ioniques  
en plastique de haute qualité se  
composant de 9 modèles différents.  
Les ions aident les cheveux à  
absorber l'humidité et leur donnent  
une brillance saine et soignée. Les  
dents arrondies protègent les cheveux  
et le cuir chevelu. Tous les modèles  
sont antistatiques, résistants à la  
chaleur et aux produits chimiques.

NL  
Professionele ionische kamlijn  
vervaardigd van hoogwaardig  
kunststof, bestaande uit 9  
modellen. Ionen helpen het haar  
vocht op te nemen en geven het  
een gezonde en verzorgde glans.  
De afronding van de tanden van de  
kam beschermt haar en hoofdhuid.  
Alle modellen zijn antistatisch,  
resistent tegen hitte en chemicaliën.

STATIC FREE  
HAND-FINISHED

# ACCESSORIES



## STUDIO-BAG GREY

Item no. 8409



DE  
Die „Studio-Bag Grey“ in Lederoptik bietet eine Menge Platz für das Styling-Equipment. Mit einem Extrafach für Scheren.  
Maße: B 36 x H 29 x T 11 cm (Ohne Inhalt)

FR  
Le « Studio-Bag Grey » à l'optique cuir offre beaucoup de place pour les accessoires de coiffure. Avec son compartiment supplémentaire pour les ciseaux.  
Dimensions : L 36 x H 29 x P 11 cm (Sans outils)

NL  
De "Studio-Bag Grey" in lederlook biedt een heleboel plaats voor het Styling-Equipment. Met een extra vak voor scharen.  
Afmetingen: B 36 x H 29 x D 11 cm (Zonder inhoud)

## HOLSTER BUDDY

Item no. 8412



DE  
Holster in coolem Look mit grober Narbung (Lederoptik), 4 Scherenhalterungen sowie Fächer Platz für Clipse, Kämmen, Bürsten und andere Utensilien. Mit Schulter-/Hüftgurt. Alle Fächer durch praktische Druckverschlüsse leicht zu öffnen und zu reinigen.  
Maße: B 14 x H 18,5 x T 4,5 cm

FR  
Trousse holster au look décontracté avec une apparence grain grossier (imitation cuir), 4 supports pour ciseaux et espace de rangement pour clips, peignes, brosses et autres accessoires. Avec bandoulière/ceinture. Tous les compartiments sont faciles à ouvrir grâce aux fermetures par boutons-pression et sont faciles à nettoyer.  
Dimensions : L 14 x H 18,5 x P 4,5 cm

NL  
Holster in een coole look met grove nerf (leather look), met 4 schaarhouders en vakken voor spelden, kammen, borstels en andere benodigdheden. Met schouderriem/heupgordel. Alle vakken kunnen door de praktische drukknopsluitingen gemakkelijk geopend en schoongemaakt worden.  
Afmetingen: B 14 x H 18,5 x D 4,5 cm

## ROLL-UP BAG SILVER

Item no. 8413



DE **NEU**  
Stylische silberfarbene Werkzeugrolle für Scheren und weitere Utensilien.  
Format:  
offen ca. B 46 x H 26 cm,  
geschlossen ca. B 10 x H 26 x T 6 cm

FR **NOUVEAU**  
Sac en rouleau élégant couleur argent pour ciseaux et autres ustensiles.  
Format :  
ouvert env. L 46 x H 26 cm,  
fermé env. L 10 x H 26 x P 6 cm

NL **NIEUW**  
Stijlvolle zilverkleurige gereedschapsrol voor scharen en andere gebruiksvoorwerpen.  
Formaat:  
open ca. B 46 x H 26 cm,  
gesloten ca. B 10 x H 26 x D 6 cm

## 2 SCISSORS CASE

Item no. 8407



DE  
Elegantes Etui in Lederoptik für zwei Haarscheren im typischen Jaguar Design. Ein seitlich integriertes Fach mit Reißverschluss bietet Platz für Augenringe, Geld und andere Kleinteile.  
Format geschlossen:  
B 19 x H 8,5 x T 2 cm (Ohne Inhalt)

FR  
Étui élégant, aspect cuir, pour deux ciseaux de coupe au design caractéristique de JAGUAR. Une poche latérale avec fermeture éclair permet de ranger les anneaux, l'argent et d'autres petites pièces.  
Format fermé :  
L 19 x H 8,5 x P 2 cm (Sans outils)

NL  
Elegant etui in lederen optiek voor twee scharen in het typische JAGUAR design. Een zijdelings geïntegreerd vak met ritsluiting biedt plaats aan oogringen, geld en andere kleine onderdelen.  
Formaat gesloten:  
B 19 x H 8,5 x D 2 cm (Zonder inhoud)

## CARE OIL

Item no. 9989



DE  
Pflegeöl.

FR  
Burette à huile.

NL  
Onderhoudsoli.

## SAMPLE BOARD SMALL

Item no. 9930



DE  
Mustermappe, klein,  
für 8 Scheren.  
(Ohne Inhalt)

FR  
Marmotte de présentation,  
petite, pour 8 ciseaux.  
(Sans outils)

NL  
Monstermap, klein, voor  
8 scharen.  
(Zonder inhoud)

## SAMPLE BOARD LARGE

Item no. 9910



DE  
Mustermappe, groß,  
für 14 Scheren.  
(Ohne Inhalt)

FR  
Marmotte de présentation,  
grande, pour 14 ciseaux.  
(Sans outils)

NL  
Monstermap, groot, voor  
14 scharen.  
(Zonder inhoud)

## SCISSORS DISPLAY

Item no. 9907



DE  
Display aus Acryl.  
(Ohne Inhalt)

FR  
Présentoir acrylique.  
(Sans outils)

NL  
Display van acryl.  
(Zonder inhoud)

## METAL SCISSORS DISPLAY

Item no. 9915J



DE  
Metalldisplay für 4 Scheren mit Diebstahlsicherung zur  
verkaufsfördernden Präsentation.  
Maße: B 28 x H 21,5 x T 19 cm  
(Ohne Inhalt)

FR  
Présentoir en métal à 4 ciseaux avec protection anti-vol  
pour une présentation promotionnelle.  
Dimension : L 28 x H 21,5 x P 19 cm  
(Sans outils)

NL  
Display van metaal voor 4 scharen met diefstalbeveiliging  
voor een presentatie bevordelijk.  
Afmetingen: B 28 x H 21,5 x D 19 cm  
(Zonder inhoud)

## BRUSH DISPLAY

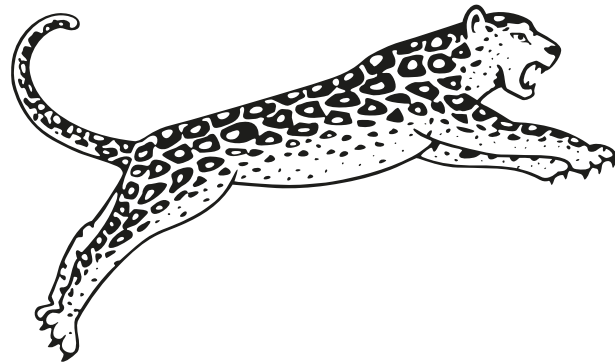
Item no. 880060



DE  
Universelles Bürstendisplay für 6 Bürsten.  
Maße: B 19,5 x H 4 x T 25 cm  
(Ohne Inhalt)

FR  
Présentoir de brosses universel pour 6 brosses.  
Dimensions : L 19,5 x H 4 x P 25 cm  
(Sans outils)

NL  
Universeel borsteldisplay voor 6 borstels.  
Afmetingen: B 19,5 x H 4 x D 25 cm  
(Zonder inhoud)



WWW.JAGUAR-SOLINGEN.COM



Die symmetrische Position der beiden Scherenaugen sorgt für ein traditionelles Gefühl beim Schneiden. // La position symétrique des deux anneaux assure une sensation traditionnelle lors de la coupe. // De symmetrische positie van de beide schaarogen zorgt voor een traditioneel gevoel bij het knippen.



Das bewegliche Daumenauge folgt der natürlichen Bewegung des Daumens beim Schneiden und sorgt für totale Entlastung. // L'anneau de pouce mobile suit le mouvement naturel du pouce lors de la coupe et assure une décharge totale. // Het flexibele duim oog volgt de natuurlijke beweging van de duim bij het knippen en zorgt voor totale ontlasting.



Die versetzte Position der beiden Scherenaugen entlastet Arm-, Nacken-, und Schultermuskulatur. Das Schneiden wird angenehm und mühelos. // La position décalée des deux anneaux des ciseaux décharge les muscles du bras, de la nuque et de l'épaule. La coupe se fait agréablement et facile. // De verplaatste positie van de beide schaarogen ontlast arm-, nek- en schouderpijnen. Het knippen wordt aangenaam en moeiteloos.



Dank der hochwertigen Beschichtung wird der direkte Kontakt zwischen Haut und Stahl vermieden, für einen Schutz bei Nickelallergie. // Grâce au revêtement de haute qualité, le contact direct entre la peau et l'acier est évité, pour une protection en cas d'allergie au nickel. // Dankzij de hoogwaardige coating wordt het directe contact tussen huid en staal vermeden, voor een bescherming bij nikkelallergie.



Kürzer und nach unten abgewinkelter Daumengriff für eine ergonomische Arbeitshaltung und ein entspanntes Schneidegefühl. Arm-, Nacken- und Schultermuskeln bleiben locker. // Manche de pouce court et courbé vers le bas pour une position de travail ergonomique et une sensation de coupe détendue. Les muscles du bras, de la nuque et de l'épaule restent souples. // Korte en naar onderen toe afgehoekte duimgreep voor een ergonomische werkhouding en een ontspannen knipgevoel. Arm-, nek- en schouderpijnen blijven losjes.



Garantiert einen idealen Schneidewinkel in jeder Position und damit einen präzisen, geraden Schnitt über die gesamte Klinglänge. // Garantit un angle de coupe idéal en toute position et donc une coupe droite, précise sur toute la longueur de la lame. // Garandeert een ideale kniphoeck in iedere positie en daardoor een preciese, rechte snit over de volledige lengte van het snijblad.



Das abgewinkelte Daumenauge reduziert Reibungen, Druckstellen und vermittelt eine sichere Kontrolle über die Schere. Das Schneiden wird noch angenehmer. // L'anneau de pouce coudé réduit les frottements, les empreintes et permet un contrôle sûr des ciseaux. La coupe devient encore plus agréable. // Het afgehoekte duim oog vermindert wrijvingen en kneuzingen en zorgt voor een veilige controle over de schaar. Het knippen wordt nog aangener.



Dank Prismenverzahnung der Effilierzähne sanftes und weiches Gefühl beim Schließen. Ein Zwängen und Schieben der Haare wird vermieden. Die Haare werden sicher und präzise geschnitten. // Grâce à la denture avec prismes des dents à effiler procure une sensation de douceur et de souplesse lors de la fermeture. Un tiraillement et un rebroussement des cheveux sont évités. Les cheveux sont coupés en toute sécurité et avec précision. // Dankzij prismavertanding van de effileertanden teder en zacht gevoel bij het sluiten. Het persen en duwen van het haar wordt vermeden. Het haar wordt veilig en nauwkeurig geknipt.



Durch zwei gegenläufig abgewinkelte Fingerringe wird die natürliche Handhaltung optimal unterstützt. Diese komfortable, ergonomische Augenform bietet bestmögliche Sicherheit bei der Scherführung. // Deux anneaux de doigts coudés en angle opposé soutiennent de manière optimale la position naturelle de la main. Cette forme d'anneaux ergonomique et confortable offre la meilleure sécurité lors du guidage des ciseaux. // Door twee contrarotierend afgehoekte vingerringen wordt de natuurlijke houding van de hand optimaal ondersteund. Deze comfortabele, ergonomische oogvorm biedt de best mogelijke veiligheid bij de hantering van de schaar.



Die leicht geschwungenen Effilierzähne mit zusätzlicher Prismenverzahnung plus Führungszahn auf jedem Prisma sorgen für ein besonders feines Schnittbild und ein angenehm sanftes Schneidegefühl. // Les dents à effiler légèrement incurvées avec denture en prisme et dent de guidage en plus sur chaque prisme assurent un résultat de coupe particulièrement fin et une sensation de coupe douce et agréable. // De licht gebogen effileertanden met extra prismavertanding plus geleidingstand op elke prisma zorgen voor een bijzondere precieze snit en een aangenaam zacht knipgevoel.



Der drehbare Einsatzring bewegt sich mit dem Daumen. Reibungen und Druckstellen werden vermieden ohne das Gefühl für die Schere zu beeinflussen. // Insert d'anneau rotatif suit le mouvement du pouce. Les frottements et empreintes sont évités sans influencer la sensation avec les ciseaux. // De draaibare inzetring beweegt mee met de duim. Wrijvingen en kneuzingen worden vermeden zonder het gevoel voor de schaar te beïnvloeden.



Klassische Klagen mit einem flachen Schneidewinkel für sehr gute Schärfe. Einseitige Mikroverzahnung verhindert Wegrutschen der Haare. // Lames classiques avec un angle de fil de lame plat pour un très bon tranchant. Une microdenture unilatérale empêche aux cheveux de se dérober sous la lame. // Klassieke snijbladen met een vlakke kniphoeck voor zeer goede scherpte. Eenzijdige microvertanding verhindert het wegglijden van het haar.



**TCC THE  
CARECUT®**

**JAGUAR**

United Salon Technologies GmbH  
Ketzberger Strasse 34  
42653 Solingen, Germany

T +49.212. 25 20 70  
F +49.212. 25 20 777  
info@jaguar-solingen.com

WWW.JAGUAR-SOLINGEN.COM