

A close-up portrait of a woman with long, voluminous, wavy white hair. She is wearing a black lace top and has a serious, intense expression, looking directly at the camera. Her right hand is resting against her cheek. The background is dark, making her hair and skin stand out.

WELCOME TO THE WORLD OF SHE PROFESSIONALS



A WORLD OF ® EXTENSIONS

LE ESTENSIONI SHE NEL MONDO

Sin dai primi anni novanta le extension sono entrate a far parte dell'immaginario femminile.

Dapprima diffuse nel mondo dello spettacolo si sono pian piano affermate nella quotidianità di ogni donna.

Le extension, secondo il mondo SHE, rappresentano molteplici possibilità espressive: un vero e proprio sfoggio di look.

SHE HAIR EXTENSIONS IN THE WORLD

Since the early nineties, hair extensions have been a part of the female image.

First, introduced by the entertainment industry, they slowly became accessible to the everyday woman.

Extensions by SHE give to wearer the ability to create their own look.

the colors of seduction

Innovativa ed all'avanguardia l'azienda **She** nella sua ultima collezione propone un vero e proprio universo cromatico ricco di molteplici sfumature di colori naturali nonché eleganti e moderni effetti colore. La nuova cartella colori è composta da 163 nuances suddivise tra tonalità naturali, mesciate, fantasia ed effetti shatush, ombre, balayage e rooted.

Innovative and avant-garde, the company **She** in its latest collection offers a true chromatic universe rich in multiple shades of natural colors as well as elegant and modern color effects.

The new color chart is composed of 163 shades divided into natural tones, highlighted, fantasy and several effects like shatush, ombre, balayage and rooted.





Sin dal 1995 **SHE** si è distinta nel settore dei professionisti della cosmetica dei capelli, per la qualità eccellente dei suoi prodotti che ne hanno garantito il successo negli anni.

L'azienda offre svariati sistemi di applicazione di hair extension usando esclusivamente capelli naturali al 100%.

SHE è lieta di presentare la sua nuova collezione:

Colors of Seduction caratterizzata da 163 "effetti colore".

I professionisti She esaltano e rendono visibile ciò che altrimenti passerebbe inosservato. Con il loro aiuto ogni donna valorizza la propria bellezza e potrà apparire come una star.

Entra a far parte del mondo SHE sì che noterai la differenza!

Since 1995 **SHE** company is the best in the field of hair cosmetics professionals, thanks to the excellent quality of its products that have guaranteed the success over the years. The company offers a variety of hair extension application systems using only 100% natural hair.

She is pleased to present its new collection: Colors of seduction featuring 163 "color effects".

She professionals exalt and make visible what otherwise would go unnoticed.

With their help every woman enhances her beauty and can look like a star.

Become part of the SHE world so that you will notice the difference!



MADE IN ITALY

NATURAL COLOR



*Angie prima di fare l'extension
Angie before hair extension*

LOOK ONE

HAIR LOOK REALIZZATO
CON CIOCCHE CON CHERATINA
HEX 8000L
COLORE NATURALE **140**
STYLING REALIZZATO CON
LA SPAZZOLA PROFESSIONALE
SHE MODELLO **UNICA FINISH**
CON **ARGAN OLIO SPRAY**

il prodotto è visibile a pag. 24

HAIR LOOK MADE WITH
STRANDS WITH KERATIN
HEX 8000L NATURAL
COLOR **140**
STYLING MADE WITH THE
SHE TOOL MODEL **UNICA**
PROFESSIONAL BRUSH
FINISH WITH **ARGAN**
OIL SPRAY

see product at page 24



HIGHLIGHTED COLOR



*Katia prima di fare l'extension
Katia before hair extension*

LOOK TWO

HAIR LOOK REALIZZATO
CON CIOCCHE CON CHERATINA
HEX 8000L COLORE
MESCIATO **M 32/130**
STYLING REALIZZATO CON
PIASTRA PROFESSIONALE SHE
MODELLO **TREBELLE**
FINISH CON
PROTEINE DELLA SETA 4U

il prodotto è visibile a pag. 26

HAIR LOOK MADE WITH
STRANDS WITH KERATIN
HEX 8000L COLOR EFFECT
HIGHLIGHTED **M 32/130**
STYLING MADE WITH
PROFESSIONAL SHE
STRAIGHTENER MODEL
TREBELLE FINISH WITH
4U SILK PROTEINS

see product at page 26





*Nadia prima di fare l'extension
Nadia before hair extension*

LOOK THREE

HAIR LOOK REALIZZATO
CON CIOCCHE CON CHERATINA
HEX 8019RM
COLORE EFFETTO ROOTED **R 33/72**
STYLING REALIZZATO
CON L'ARRICCIACAPELLI
PROFESSIONALE SHE
MODELLO **SHINE CURLY 28**
FINISH CON **SPRAY**
RISTRUTTRANTE 4U

il prodotto è visibile a pag. 27

HAIR LOOK MADE WITH
STRANDS WITH KERATINE
HEX 8019RM COLOR EFFECT
ROOTED R 33/72
STYLING REALIZED WITH THE
PROFESSIONAL HAIR CURLER
SHE MODEL **SHINE CURLY 28**
FINISH WITH **4U**
RESTRUCTURING SPRAY

see product at page 27





*Michelle prima di fare l'extension
Michelle before hair extension*

LOOK FOUR

HAIR LOOK REALIZZATO
CON CIOCCHE CON CHERATINA
HEX 8007D COLORE EFFETTO
SHATUSH **T 27/20**
STYLING REALIZZATO
CON PIASTRA PROFESSIONALE
SHE MODELLO **CHARME**
FINISH CON **SPRAY**
RISTRUTTRANTE 4U

il prodotto è visibile a pag. 28

HAIR LOOK MADE WITH
STRANDS WITH KERATIN
HEX 8007D COLOR EFFECT
SHATUSH **T 27/20**
STYLING MADE WITH SHE
PROFESSIONAL
STRAIGHTENER MODEL
CHARME FINISH WITH
4U RESTRUCTURING SPRAY

see product at page 28





*Corinne prima di fare l'extension
Corinne before hair extension*

LOOK FIVE

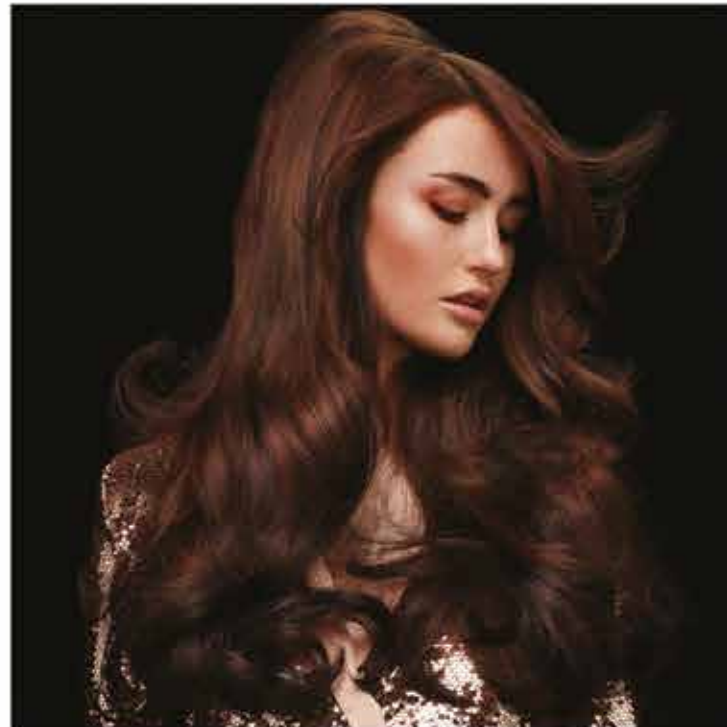
HAIR LOOK REALIZZATO
CON CIOCCHE CON CHERATINA
HEX 8022OL COLORE EFFETTO
OMBRE **O 32/33/72**
STYLING REALIZZATO
CON PIASTRA PROFESSIONALE
SHE MODELLO ISPIRIA 22
FINISH CON **ARGAN OIL**

il prodotto è visibile a pag. 30

HAIR LOOK MADE WITH
STRANDS WITH KERATIN
HEX 8022OL COLOR EFFECT
OMBRE **O 32/33/72**
STYLING REALIZED WITH SHE
PROFESSIONAL STRAIGHTENER
MODEL ISPIRIA 22 FINISH
WITH **ARGAN OIL**

see product at page 30





*Lara prima di fare l'estension
Lara before hair extension*

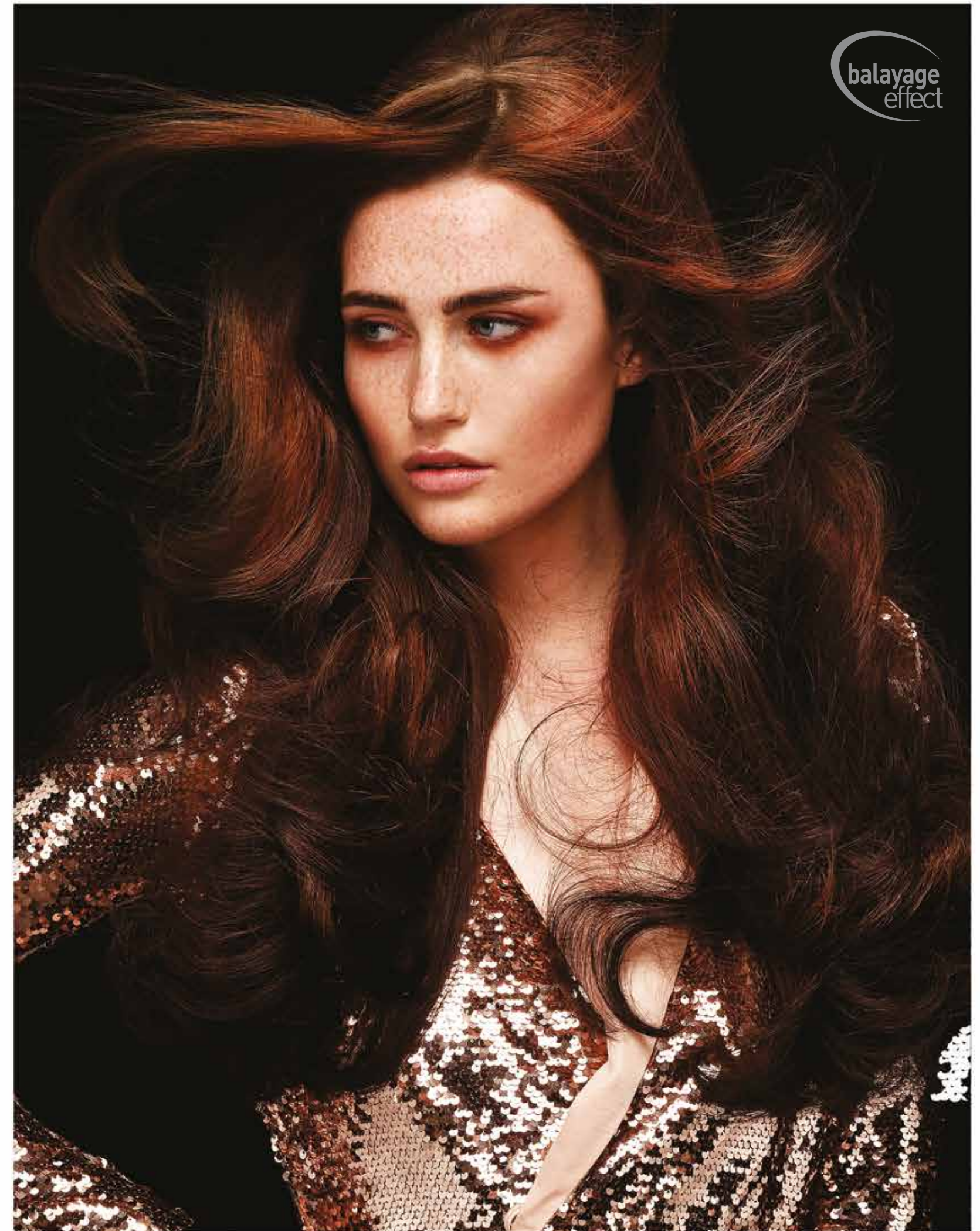
LOOK SIX

HAIR LOOK REALIZZATO
CON CIOCCHE CON CHERATINA
HEX 8012BL COLORE
EFFETTO BALAYAGE **B 2/6**
STYLING REALIZZATO
CON PIASTRA PROFESSIONALE
SHE MODELLO **CHARME**
FINISH CON **SPRAY**
RISTRUTTRANTE 4U

il prodotto è visibile a pag. 29

HAIR LOOK MADE WITH
STRANDS WITH KERATIN
HEX 8012BL COLOR
BALAYAGE EFFECT **B 2/6**
STYLING MADE WITH SHE
PROFESSIONAL
STRAIGHTENER MODEL
CHARME FINISH WITH
4U RESTRUCTURING SPRAY

see product at page 29





*Daria prima di fare l'extension
Daria before hair extension*

LOOK SEVEN

HAIR LOOK REALIZZATO
CON CIOCCHE CON KERATINA
HEX 8006F COLORE FUCSIA
STYLING REALIZZATO CON PIASTRA
PROFESSIONALE SHE
MODELLO TRESOR FINISH CON
SPRAY RISTRUTTRANTE 4U

il prodotto è visibile a pag. 31

HAIR LOOK MADE WITH
STRANDS WITH **HEX 8006F**
KERATIN **FUCHSIA** COLOR
STYLING MADE WITH SHE
PROFESSIONAL STRAIGHTENER
MODEL TRESOR FINISH WITH
4U RESTRUCTURING SPRAY

see product at page 31





SHE keratin system

Keratin System tecnica, ormai nota nel mondo occidentale è a base di ciocche di capelli pre-incollate a base di cheratina che vengono fissate grazie all'uso di un macchinario professionale.

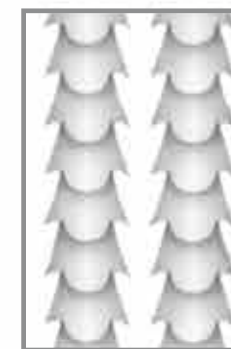
Questa tecnica garantisce un risultato finale perfetto permettendo che i punti di applicazione siano quasi invisibili.
163 combinazioni di colori per infinite possibilità creative.

Keratin strand-to-strand attachment system, well known in the western world, consists of pre-tipped hair with a keratin base that attaches with professional equipment. This technique guarantees perfect results whereby the point of attachment is almost invisible.
163 combination of colors for endless creative possibilities.

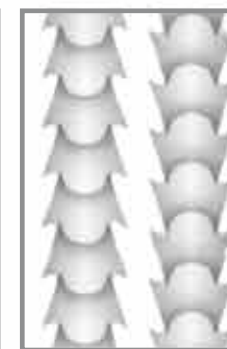


100% CAPELLI NATURALI REMY / 100% REMY NATURAL HAIR

Con il sistema REMY i capelli sono preparati rispettando il senso naturale delle cuticole per evitare che si aggroviglino.
With the REMY system hair is groomed in the natural direction of the cuticles to avoid tangling.



REMY



NO REMY

REMY
Capelli preparati nel senso delle cuticole: non si aggrovigliano, possono essere facilmente pettinati.

NO REMY
Il senso delle cuticole non è rispettato: i capelli si aggrovigliano facilmente fino a costituire una massa di nodi inestricabile.

REMY
Hair is groomed in the direction of the cuticles: the hair doesn't tangle and it's easy to comb.

NO REMY
Hair is not groomed in the direction of the cuticles: the hair tangles until it becomes an inextricable knot.

CAPELLI NATURALI 100% DISPONIBILI IN 51 COLORI
100% NATURAL HAIR AVAILABLE IN 51 COLORS



LISCI / STRAIGHT

65/70 cm
26/28 inches

55/60 cm
22/24 inches

45/50 cm
18/20 inches

40/45 cm
16/18 inches



HEX 8010 XXL
cm 65/70 - 26/28 inches
colori disponibili/available colors
1B-2-4-6-8-12-17-20-26-27-32-33-35-130-1001-DB2

HEX 8000 L
cm 55/60 - 22/24 inches
colori disponibili/available colors
1B-1N-2-3-4-5-6-7-8-10-12-14-15-16-17-18-19-20
21-22-23-24-25-26-27-28-29-30-32-33-35-59
60-61-63-72-73-74-101-103-112-130-140-516
530-1000-1001-DB2-DB3-DB4-CIOCCOLATO

HEX 8011 LM
cm 45/50 - 18/20 inches
colori disponibili/available colors
1B-1N-2-3-4-5-6-7-8-10-12-14-15-16-17-18-19-20
21-22-23-24-25-26-27-28-29-30-32-33-35-59
60-61-63-72-73-74-101-103-112-130-140-516
530-1000-1001-DB2-DB3-DB4-CIOCCOLATO

HEX 8001 LC
cm 40/45 - 16/18 inches
colori disponibili/available colors
1B-1N-2-4-6-8-10-12-14-15-16-17-18-19-20
21-22-23-24-25-26-27-28-29-30-32-33-35
59-60-61-63-72-73-74-101-103-112-130
140-516-530-1000-1001-DB2-DB3-DB4

CONFEZIONE 10 PZ / PACK 10 PCS



MOSSI / WAVY

55/60 cm
22/24 inches

40/45 cm
18/20 inches



KERATIN SYSTEM in capelli naturali mossi
disponibili in 39 colori dalle classiche
nuance scure, bionde,
nuovi rossi ai grigi di tendenza.

KERATIN SYSTEM in natural hair wavy
available in 39 shades from classic
dark, blonde, new red to gray trends.

HEX 8002 M
cm 55/60 - 22/24 inches
colori disponibili/available colors
1B-2-4-6-8-10-12-14-15-16-17-19-20-21
23-24-25-26-27-28-29-30-32-33-35
59-60-61-101-103-130-140-516-530
1000-1001-DB2-DB3-DB4

HEX 8003 MC
cm 40/45 - 16/18 inches
colori disponibili/available colors
1B-2-4-6-8-10-12-14-15-16-17-19-20-21
23-24-25-26-27-28-29-30-32-33-35
59-60-61-101-103-130-140-516-530
1000-1001-DB2-DB3-DB4

CONFEZIONE 10 PZ / PACK 10 PCS



RICCI / CURLY

55/60 cm
22/24 inches

40/45 cm
16/18 inches



KERATIN SYSTEM in capelli naturali ricci
disponibili in 26 colori dalle classiche
nuance scure, bionde, nuovi rossi.

KERATIN SYSTEM in natural hair curly
available in 26 shades from classic
dark, blonde, and red.

HEX 8004 R
cm 55/60 - 22/24 inches
colori disponibili/available colors
1B-2-4-6-8-10-12-14-15-16-17-19-20-24-25
26-27-28-30-32-33-35-130
1001-DB2-DB3

HEX 8005 RC
cm 40/45 - 16/18 inches
colori disponibili/available colors
1B-2-4-6-8-10-12-14-15-16-17-19-20-24-25
26-27-28-30-32-33-35-130
1001-DB2-DB3

CONFEZIONE 10 PZ / PACK 10 PCS

CAPELLI MESCIAI DISPONIBILI IN 15 COLORI
HIGHLIGHTED HAIR AVAILABLE IN 15 COLORS



LISCI / STRAIGHT

55/60 cm
22/24 inches

40/45 cm
16/18 inches



KERATIN SYSTEM in capelli naturali
lisci mesciati disponibili in 15 colori.

KERATIN SYSTEM in natural highlited
hair straight available in 15 colors.

HEX 8000 L
cm 55/60 - 22/24 inches

colori disponibili/available colors
M 1B/530-M 2/17-M 6/12-M 6/27-M 8/26
M 12/26-M 14/1001-M 15/516-M 18/24
M 20/27-M 32/130-M 32/530-M 21/130
M 33/21-M DB3/20

HEX 8001 LC
cm 40/45 - 16/18 inches

colori disponibili/available colors
M 1B/530-M 2/17-M 6/12-M 6/27-M 8/26
M 12/26-M 14/1001-M 15/516-M 18/24
M 20/27-M 32/130-M 32/530-M 21/130
M 33/21-M DB3/20

CONFEZIONE 10 PZ / PACK 10 PCS



MOSSI / WAVY

55/60 cm
22/24 inches

40/45 cm
16/18 inches



KERATIN SYSTEM in capelli naturali
mossi mesciati disponibili in 15 colori.

KERATIN SYSTEM in natural highlited
hair wavy available in 15 colors.

HEX 8002 M
cm 55/60 - 22/24 inches

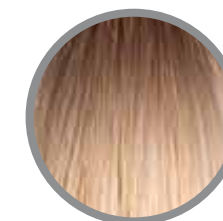
colori disponibili/available colors
M 1B/530-M 2/17-M 6/12-M 6/27-M 8/26
M 12/26-M 14/1001-M 15/516-M 18/24
M 20/27-M 32/130-M 32/530-M 21/130
M 33/21-M DB3/20

HEX 8003 MC
cm 40/45 - 16/18 inches

colori disponibili/available colors
M 1B/530-M 2/17-M 6/12-M 6/27-M 8/26
M 12/26-M 14/1001-M 15/516-M 18/24
M 20/27-M 32/130-M 32/530-M 21/130
M 33/21-M DB3/20

CONFEZIONE 10 PZ / PACK 10 PCS

CAPELLI ROOTED DISPONIBILI IN 28 COLORI
ROOTED HAIR AVAILABLE IN 28 COLORS



LISCI / STRAIGHT

55/60 cm
22/24 inches

45/50 cm
18/20 inches



KERATIN SYSTEM in colori rooted
disponibili in 28 colori naturali
caratterizzati dalle radici più scure.

KERATIN SYSTEM in rooted shades
available in 28 natural colors
characterized by the darker roots.

HEX 8018 RL
cm 55/60 - 22/24 inches

colori disponibili/available colors
R 2/6-R 2/61-R 2/63-R 4/8-R 4/10-R 4/17
R 4/32-R 6/12-R 6/27-R 8/14-R 8/16
R 10/15-R 10/DB2-R 12/26-R 14/1001
R 15/516-R 15/DB3-R 16/19-R 16/DB4
R 17/20-R 18/24-R 18/60-R 32/33
R 32/35-R 32/74-R 32/130-R 33/72-R 33/73

HEX 8019 RM
cm 45/50 - 18/20 inches

colori disponibili/available colors
R 2/6-R 2/61-R 2/63-R 4/8-R 4/10-R 4/17
R 4/32-R 6/12-R 6/27-R 8/14-R 8/16
R 10/15-R 10/DB2-R 12/26-R 14/1001
R 15/516-R 15/DB3-R 16/19-R 16/DB4
R 17/20-R 18/24-R 18/60-R 32/33
R 32/35-R 32/74-R 32/130-R 33/72-R 33/73

CONFEZIONE 10 PZ / PACK 10 PCS

CAPELLI SHATUSH DISPONIBILI IN 17 COLORI
SHATUSH HAIR AVAILABLE IN 17 COLORS



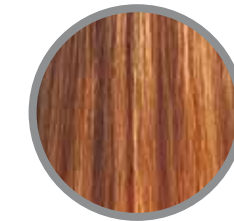
LISCI / STRAIGHT

55/60 cm
22/24 inches

40/45 cm
16/18 inches



CAPELLI BALAYAGE DISPONIBILI IN 18 COLORI
BALAYAGE HAIR AVAILABLE IN 18 COLORS



LISCI / STRAIGHT

55/60 cm
22/24 inches

45/50 cm
18/20 inches



KERATIN SYSTEM in colori shatush, degradé caratterizzato da due colori: dalla radice scura alle punte più chiare. Disponibile in 17 colori

KERATIN SYSTEM in shatush colors, degradé characterized of 2 shades: from darker root into the lighter ends. Available in 17 colors.

HEX 8007 D

cm 55/60 - 22/24 inches

colori disponibili/available colors

T 1N/BORDEAUX-T 2/60-T 2/61-T 4/17

T 6/12-T 6/27-T 8/26-T 10/DB2-T 12/26

T 14/1001-T 15/516-T 17/20-T 18/24

T 18/60-T 27/20-T 32/130-T DB3/20

HEX 8008 DC

cm 40/45 - 16/18 inches

colori disponibili/available colors

T 1N/BORDEAUX-T 2/60-T 2/61-T 4/17

T 6/12-T 6/27-T 8/26-T 10/DB2-T 12/26

T 14/1001-T 15/516-T 17/20-T 18/24

T 18/60-T 27/20-T 32/130-T DB3/20

CONFEZIONE 10 PZ / PACK 10 PCS

KERATIN SYSTEM in colori balayage, combinazione perfetta della ricrescita naturale delle radici mescolata alle punte mesciate. Disponibile in 18 colori.

KERATIN SYSTEM in balayage colors, perfect combination of naturally colored roots mixed to the highlighted ends. Available in 18 colors.

HEX 8012 BL

cm 55/60 - 22/24 inches

colori disponibili/available colors

B 2/6- B 2/60-B 2/61-B 4/8-B 4/17-B 6/12

B 6/27-B 8/26-B 10/DB2-B 12/26-B 14/1001

B 15/516-B 17/20-B 18/24-B 18/60-B 27/20

B 32/130-B DB3/20

HEX 8013 BM

cm 45/50 - 18/20 inches

colori disponibili/available colors

B 2/6- B 2/60-B 2/61-B 4/8-B 4/17-B 6/12

B 6/27-B 8/26-B 10/DB2-B 12/26-B 14/1001

B 15/516-B 17/20-B 18/24-B 18/60-B 27/20

B 32/130-B DB3/20

CONFEZIONE 10 PZ / PACK 10 PCS



CAPELLI OMBRE DISPONIBILI IN 14 COLORI
 OMBRE HAIR AVAILABLE IN 14 COLORS



LISCI / STRAIGHT

55/60 cm
 22/24 inches

45/50 cm
 18/20 inches



KERATIN SYSTEM in ombre colors,
 fusione graduale di 3 colori dalle radici
 scure alle punte più chiare.
 Disponibile in 14 tonalità.

KERATIN SYSTEM in ombre colors,
 gradual fusion of 3 colors from
 darker roots into the lighter ends.
 Available in 14 shades.

HEX 8022 OL

cm 55/60 - 22/24 inches

colori disponibili/available colors

O 1B/2/4-O 2/16/15-O 4/8/10-O 4/6/27
 O 6/12/27-O 8/14/19-O 27/19/26
 O 19/24/23-O 8/14/1001-O 17/27/DB3
 O 15/103/59-O 103/60/516
 O 32/33/130-O 32/33/72

HEX 8022 OM

cm 45/50 - 18/20 inches

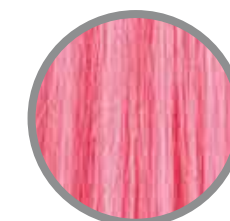
colori disponibili/available colors

O 1B/2/4-O 2/16/15-O 4/8/10-O 4/6/27
 O 6/12/27-O 8/14/19-O 27/19/26
 O 19/24/23-O 8/14/1001-O 17/27/DB3
 O 15/103/59-O 103/60/516
 O 32/33/130-O 32/33/72

CONFEZIONE 10 PZ / PACK 10 PCS



CAPELLI FANTASY DISPONIBILI IN 20 COLORI
 FANTASY HAIR AVAILABLE IN 20 COLORS



LISCI / STRAIGHT

55/60 cm
 22/24 inches

45/50 cm
 18/20 inches



KERATIN SYSTEM in colori fantasia,
 un'infinità di colori sognanti.
 Disponibili in 20 colori.

KERATIN SYSTEM in fantasy colors,
 an infinity of dreamy colors.
 Available in 20 colors.

HEX 8006 F

cm 55/60 - 22/24 inches

HEX 8011 FM

cm 45/50 - 18/20 inches

colori disponibili

Cielo, Turchese, Blu, Blu scuro, Lilla, Rosa,
 Rosa scuro, Rosa purpureo, Fucsia, Fucsia scuro,
 Viola, Nuovo viola, Viola medio, Viola rossastro,
 Viola scuro, Rosso, Rosso scuro, Bordeaux,
 Verde acido, Verde scuro

available colors

Sky, Turquoise, Blue, Dark blue, Lilac, Pink,
 Dark pink, Purplish pink, Fuchsia, Dark Fuchsia,
 Violet, New purple, Medium violet,
 Reddish violet, Purple, Red, Dark Red,
 Bordeaux, Acid Green, Dark green

CONFEZIONE 10 PZ / PACK 10 PCS



SHE machines & accessories

Una tecnologia moderna e garantita per un risultato unico nel suo genere.
Ricerca e modernità per prodotti sempre all'avanguardia in grado di adeguarsi
alle più svariate esigenze degli addetti al settore.
La massima espressione tecnologica nel campo dell'applicazione delle extension,

FLAT MAGIC, FIREX e STAR LIGHT
garantiscono risultati ottimali in tempi estremamente ridotti.
Design curato e inconfondibile dell'unità di controllo,
pinze ergonomiche ricoperte di materiale antiaderente;
tecnologia ed estetica si sono evolute e SHE con loro.

Modern technology designed to guarantee one-of-a-kind results in this field.
Research and modernity are serving the cutting edge of technology
that is able to fulfill the most demanding needs of the professionals.
Characterized by the highest standards in terms of technology and modernity,

FLAT MAGIC, FIREX and STAR LIGHT
deliver excellent results in the least amount of time.
The main unit has a unique and distinct design,
the tips of the applicators are coated with a special non-stick material.
The ergonomical design and the technology have evolved along with SHE.



oro
gold



FLAT MAGIC rappresenta l'espressione più innovativa in termini di avanguardia e prestazioni. Tecnologia a caldo, dotata di un display LCD digitale, visualizza in un attimo la temperatura di lavoro grazie ad un sistema avanzato di riscaldamento con elementi in ceramica. FLAT MAGIC, in touch screen, garantisce i migliori risultati nell'applicazione delle ciocche, consigliamo l'utilizzo ad una temperatura di 130°C. Pinza con presa facile e molto comoda da usare realizzata con materiale in soft touch di alta qualità e un cavo di alimentazione rivestito in silicone. Tecnologia a caldo con e senza accessori disponibile nei colori: oro, bianco, nero, rosso lacca, rosso amaranto, viola/viola chiaro, blu/verde, fucsia/rosa.

FLAT MAGIC is the most innovative expression of cutting edge performance. Hot technology with an LCD digital display that immediately visualises the working temperature thanks to an advanced heating system with ceramic parts. The FLAT MAGIC touch screen ensures the best results for forming locks. We recommend using it at a temperature of 130°C. It has an easy to handle pincer made of high quality soft touch material and a silicone covered power cable. Warm fusion technology with or without accessories available in the following colours: gold, white, black, red laquer, amaranth red, violet/light violet, blue/green, fuchsia/pink.



fucsia/rosa
fuchsia/pink



nero
black



viola/viola chiaro
violet/light violet



rosso amaranto
amaranth red



bianco
white



rosso lacca
lacquer red



blu/verde
blue/green



rosa
pink



rosso
red

bianco
white

FIREX rappresenta l'espressione più innovativa in termini di avanguardia tecnologica e prestazioni. Dotata di un display LCD digitale, visualizza in un attimo la temperatura di lavoro grazie ad un sistema avanzato di riscaldamento con elementi in ceramica. L'alta precisione dei componenti elettronici fornisce una temperatura precisa, veloce e controllata alle punte dell'applicatore. Pinza con presa facile e molto comoda da usare realizzata con materiale in soft touch di alta qualità e un cavo di alimentazione rivestito in silicone.

FIREX represents the most innovative expression in terms of being the avantgarde with technology and performance with an LCD digital display. See the temperature in a moment thanks to the advanced heating system with ceramic elements. The high pressure of electronic components produces a precise, fast and monitored temperature of the applicator tips. It has an easy to handle pincer made of high quality soft touch material and a silicone covered power cable.

star light

STAR LIGHT

Applicatore con pannello di controllo digitale destinato alle piccole applicazioni occasionali. Le punte della pinza sono realizzate in lega leggera. Entrambe le punte si riscaldano e sono termostate. Si inserisce direttamente nella presa elettrica.

STAR LIGHT

Pliers like applicator with digital display for occasional use. The tips are made with lightweight materials. Both tips heat up and their temperature stays constant. It plugs directly in any electrical outlet.



Kit *extension* starlight

inclusi nel kit:

- 1 cartella colori in capelli naturali 100%
- 20 ciocche training
- 6 dischetti distanziatori
- 1 spazzola professionale
- 1 bottiglia solgel 100 ml
- 1 pinza per lo smontaggio dell'extension
- 1 borsa lavoro

set includes:

- 1 color ring in 100% natural hair
- 20 training locks
- 6 plastic shields
- 1 professional brush
- 1 bottle solgel remover 100 ml
- 1 remover tool
- 1 work bag





EXC RAZOR
Speciale rasoio a caldo senza fili adatto per le hair extensions
Special wireless heat razor reserved for hair extensions



RZB 01
Lame di ricambio per EXC RAZOR
Spare blades for EXC RAZOR



RZB 02
Lame di ricambio per EASY RAZOR
Spare blades for EASY RAZOR



EASY RAZOR
Sfilzino professionale per parrucchieri
(disponibile in nero, blu, rosso, arancione)
Professional hairdressing sharper comb
(available in black , blue , red , orange)



PBT 1981
Spazzola professionale ovale grande
Professional large oval cushion brush



PBT 1986
Spazzola professionale in bamboo per extension ovale
Oval professional bamboo brush for extensions

PBT 1983
Spazzola professionale ovale piccola
Professional small oval cushion brush



PBT 1982
Spazzola professionale ovale media
Professional medium oval cushion brush

FB511
Spazzola professionale in colore nero
Professional brush in black color



PBT 1984
Spazzola professionale rettangolare grande
Professional large rectangular brush



FB511
Spazzola professionale in colore blu
Professional brush in blue color





FC 60 (MIS. 5.75") - FC 64 (MIS. 6.5")

Forbice professionale per parrucchieri in acciaio inossidabile con astuccio
Professional hairdressing stainless steel scissors with case



FC 60 (MIS. 5.75") - FC 64 (MIS. 6.5")
Forbice professionale per parrucchieri in acciaio inossidabile
Professional hairdressing stainless steel scissors



FC 61 (MIS. 6") - FC 63 (MIS. 6.5")
Forbice professionale sfoltrice per parrucchieri
Professional thinning hairdressing steel scissors



FC 61 (MIS. 6") - FC 63 (MIS. 6.5")

Forbice professionale sfoltrice per parrucchieri con astuccio
Professional thinning hairdressing steel scissors with case



FC 62
Forbice professionale per parrucchieri in acciaio inossidabile e manico in plastica
Professional hairdressing stainless steel scissors with plastic handle



WBS 2112
Borsa lavoro
Work bag



FT 1500
Spazzola professionale districante
Professional untangling brush



HBR 2022
Pettine professionale
Professional metal retail comb



FT 1600
Spazzola professionale per hair extension
Professional hair extension brush



nero / black



bianco / white



PN 1985
Pinza per lo smontaggio delle ciocche
Plier to remove hair extensions



PN 1986
Pinza per il montaggio delle ciocche
Plier to apply hair extensions



PN 1980-81
Pinza per rafforzare e rimuovere le ciocche
Applicator and removal tool



SG 2115
Solgel per smontaggio ciocche 100ml
Solgel remover 100 ml



KR 2116
soluzione per smontaggio ciocche 125ml
bottle of remover 125 ml



DS 2008
Distanziatori per applicazione ciocche - 6 pz.
Plastic shields for hair extensions - 6 pcs.



DS 2006
Distanziatori per applicazione ciocche - 6 pz.
Plastic shields for hair extensions - 6 pcs.



BC 015
Pinze speciali per capelli - 4 pz.
Finger clips - 4 pcs.



BC 020
Pinze speciali per capelli - 6 pz.
Special clips for hair - 6 pcs.



KT 2005
cheratina conf. 25 pz.
keratin tips 25 pcs.



Nero
Black



Neutro
Natural



Marrone
Brown



Marrone chiaro
Light brown



Mogano
Mahogany



Biondo
Blonde



Biondo chiaro
Light Blonde



BC 24 S
Becchi di cicogna in alluminio con
trattamento antiscivolo (conf. 24 pz.)
Rubberized aluminium clips (pack of 24 pcs)



BC 144 S
Becchi di cicogna in alluminio con
trattamento antiscivolo (conf. 144 pz.)
Rubberized aluminium clips (pack of 144 pcs)





CRN 3080
 Cartella colori **naturali, mesciati, fantasia e shatush**
 Color ring **natural, highlighted, fantasy and shatush** hair



CRN 6080
 Cartella effetti colore **ombre, balayage e rooted**
 Color ring with color effects **ombre, balayage and rooted**



CRN 3000/LUXURY
 Cartella colori **naturali, mesciati, fantasia e shatush**
 Color ring **natural, highlighted, fantasy and shatush** hair



CRN 6000/LUXURY
 Cartella colori **ombre, balayage e rooted**
 Color ring **ombre, balayage and rooted**



TRN 2110
Carrello porta accessori
Work cart for accessories



TRN 2240
Carrello porta accessori
Work cart for accessories



MANTELLA
BIANCA / NERA
Cape white / black



EXPF 019
Espositore hair extension
Displayer hair extensions
30 ganci / 30 hooks
(formato 54cm x 42cm x 193cm)



MATERIALE P.O.P.
(cataloghi - shopper)
richiedili all'indirizzo mail
info@she.it
P.O.P. MATERIAL
(catalogues - shoppers)
request for them to the mail address
info@she.it



FQB013



FQB014



FQB015



FQB016



FQB017

POSTER STAMPA SU TELA FQB 100
formato 50cm x 125cm
disponibile con le seguenti foto:
FQB013 / FQB014 / FQB016 / FQB016 / FQB017

POSTER FQB 100
Open 50cm x 125cm
available in the following pictures:
FQB013 / FQB014 / FQB016 / FQB016 / FQB017



QB013



QB014



QB015



QB016



QB017

ROLL UP QB 200
Formato 80cm x 200cm
disponibile con le seguenti foto:
QB013 / QB014 / QB016 / QB016 / QB017

Roll up open 80cm x 200cm
available in the following pictures:
QB013 / QB014 / QB016 / QB016 / QB017



