

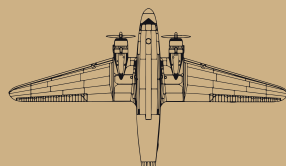


*hairgum*

PILOT YOUR STYLE



MADE IN FRANCE



# LABORATOIRE ARILAND - L'ENTREPRISE

## LABORATOIRE ARILAND - THE COMPANY

Le laboratoire Ariland est une entreprise française fabriquant des produits capillaires conçus pour et avec les professionnels de la coiffure.

Il est niché dans les Monts du Forez, en région Auvergne-Rhône-Alpes, depuis sa création en 1989. Il est animé par une équipe expérimentée réunie autour de deux marques fortes : Hairgum & K pour Karité et d'une même passion : créer, fabriquer et distribuer des produits de qualité professionnelle, au look original, décalé, avec des textures et des fragrances innovantes.

Le Laboratoire Ariland réunit toutes les compétences sur un même lieu, de la formulation au contrôle qualité, en passant par la production, le marketing et la création des designs. C'est également une présence active dans le réseau des salons de coiffure, sur internet, à travers les réseaux sociaux, en France et à l'étranger.

Le Laboratoire Ariland est devenu une référence grâce à sa marque historique, Hairgum, conçue pour les professionnels de la coiffure et distribuée sur ce marché depuis plus de 30 ans.

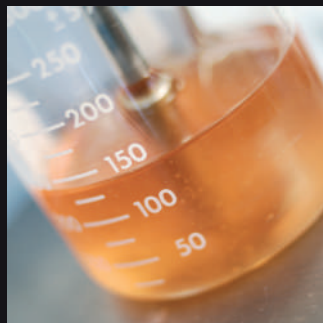
*Laboratoire Ariland is a French company manufacturing hair products designed for and with hairdressing professionals.*

*It has been nestled in the Monts du Forez, in Auvergne-Rhône-Alpes region, since its creation in 1989. It is run by an experienced team united around two strong brands: Hairgum & K for Karité and the same passion: to create, manufacture and distribute professional quality products, with an original, offbeat look, with innovative textures and fragrances.*

*Laboratoire Ariland brings together all the skills in one place, from formulation to quality control, including production, marketing and the creation of designs. It is also an active presence in the network of hairdressing salons, on the internet, through social networks, in France and abroad.*

*Laboratoire Ariland has become a benchmark thanks to its historic brand, Hairgum, designed for hairdressing professionals and distributed in this market for over 30 years.*

**NOUS  
IMAGINONS  
NOUS  
FORMULONS**

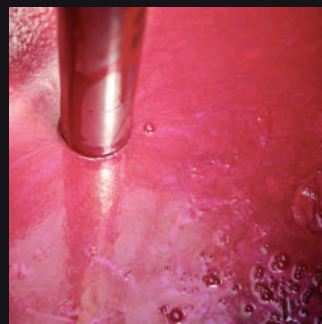


**WE IMAGINE**

**WE FORMULATE**



**NOUS  
FABRIQUONS  
NOUS  
CONDITIONNONS**



**WE MANUFACTURE**

**WE PACKAGE**



**NOUS CRÉONS**  
DES GAMMES AU LOOK ORIGINAL,  
DÉCALÉ  
**NOUS  
COMMERCIALISONS  
& EXPÉDIONS**

**WE CREATE**  
WIDE VINTAGE RANGES

**WE SELL  
& SHIP**

**EN FRANCE  
& DANS LE MONDE ENTIER**

**IN FRANCE  
& ALL OVER THE WORLD**



**LABORATOIRE ARILAND - L'ENTREPRISE**  
**LABORATOIRE ARILAND - THE COMPANY**



DEPUIS  
SINCE **1989**

**Hairgum**

... ET POUR LE FUTUR  
 ... AND FOR THE FUTURE

**hairgum**  
 - PILOT YOUR STYLE -

Depuis 30 ans et toujours à l'avant-garde des tendances cosmétiques au masculin, le laboratoire a su créer des produits qui accompagnent les hommes au quotidien, dans le soin de leur barbe ou de leurs cheveux.

À l'écoute des préoccupations des hommes telles que la perte de cheveux ou encore le confort du cuir chevelu, le Laboratoire a mis au point des formules efficaces répondant aux changements sociétaux et écologiques de ces dernières années. C'est ainsi qu'en 2020, le laboratoire Ariland a été le premier à lancer une gamme masculine bio : 12 produits couvrant tous les besoins de l'homme d'aujourd'hui dans sa routine beauté pour cheveux, barbe et visage.

Le laboratoire Ariland, déjà précurseur des cires coiffantes il y a 20 ans, est profondément convaincu que l'avenir de la cosmétique sera bio pour le bien-être de l'homme et de la planète.

For 30 years and always at the forefront of men's cosmetic trends, the laboratory has been able to create products that are part of their daily beard and hair care routine. Listening to the concerns of men such as hair loss or the sensitivity of the scalp, the Laboratory has developed effective formulas responding to the societal and ecological changes of recent years. Thus, in 2020, the laboratory Ariland was the first to launch an organic men's range: 12 products covering all the needs of today's man in his beauty routine for hair, beard and face. The Laboratory Ariland, already a pioneer in styling waxes 20 years ago, is deeply convinced that the future of cosmetics will be organic for the well-being of people and the planet.

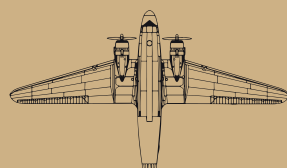
★ **FABRIQUÉ EN FRANCE** ★



★ **MADE IN FRANCE** ★



SOMMAIRE  
TABLE OF CONTENTS

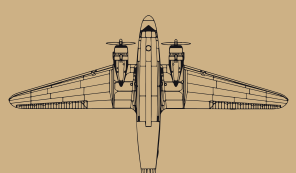


# SOMMAIRE

## TABLE OF CONTENTS

LABORATOIRE ARILAND <i>L'ENTREPRISE / THE COMPANY</i>	2
HAIRGUM FOR MEN	6
GELS FIXANTS / <i>STYLING GELS</i>	14
CIRES COIFFANTES AUTHENTIQUES / <i>OIL-BASED POMADES</i>	18
CIRES COIFFANTES À BASE D'EAU / <i>WATER-BASED POMADES</i>	21
GEL LAQUE / <i>GEL SPRAY</i>	23
BAUMES COIFFANTS / <i>HAIR BALMS</i>	24
PATES COIFFANTES NEW TEXTURES / <i>NEW TEXTURES – STYLING PASTES</i>	26
HUILES BARBE / <i>OILS BEARD</i>	28
COLORATION CHEVEUX & BARBE / <i>HAIR &amp; BEARD COLOR</i>	32
60'S COLOR - COLORATION SEMI-PERMANENTE <i>60 'S COLOR - SEMIPERMANENT HAIR COLOR</i>	34
60'S COCO / <i>60 'S COCO</i>	36
THE FIX COLOR - COLORATION TEMPORAIRE <i>THE FIX COLOR - TEMPORARY COLOR</i>	38
PRODUITS HYGIÈNE DU SALON / <i>HAIR SALON HYGIENE PRODUCTS</i>	40
HAIRGUM BARBR SHOP	41
LES ACCESSOIRES PROFESSIONNELS / <i>PROFESSIONAL ACCESSORIES</i>	46

HAIRGUM FOR MEN  
PILOT YOUR STYLE



# HAIRGUM FOR MEN

## PILOT YOUR STYLE



## POMADE CLASSIC



COSMOS ORGANIC

REF.:  
HGFM80C : Boite 80g / 80g Can

### POINTS CLÉS :

- Certifié 100 % ingrédients d'origine naturelle
- 3 en 1: Cheveux, Barbe et Moustache
- Fixation normale
- Enrichie en Huile de Ricin bio Hydratante

### KEY POINTS :

- Made with 100% ingredients of natural origin
- 3 in 1 Hair, Beard & Moustache
- Normal Hold
- Enriched with nourishing Coconut Oil

DISPONIBLE EN 80g - AVAILABLE IN 80g

### POMADE CLASSIC :

Pomade Classic formulée à partir d'ingrédients naturels et certifiés par ECOCERT. Sa formule est enrichie d'huiles sélectionnées pour leurs vertus nourrissantes et protectrices. Grâce à cette composition, le cuir chevelu reste sain. Sur cheveux courts, la Pomade Hairgum For Men appliquée en finition, permet d'obtenir un résultat naturel coiffé-décoiffé ou plus discipliné en ajoutant de la Pomade pour un résultat plaqué.

La Pomade Classic Hairgum For Men peut également être utilisée sur la barbe, comme un coiffant nourrissant et disciplinant, grâce aux propriétés hydratantes de l'huile de Ricin Bio. Grâce à sa texture légère et fixante elle permet de coiffer et mettre en forme la moustache. **Utilisation:** Prélever une noisette de cire. Chauffer entre les mains. Répartir sur les cheveux, la barbe et la moustache à coiffer.

### CLASSIC WAX :

The Classic Wax has been formulated from natural ingredients certified by ECOCERT. Its formula is enriched with oils selected for their nourishing and protective properties. Thanks to this composition, the scalp remains healthy.

On short hair, the Hairgum For Men Wax is applied as a finishing touch, allows you to obtain a natural styled-tousled result or a more disciplined one by adding Wax and have plastered down hair. **How to use it:** Take a knob of the pomade. Warm it up between the hands. Spread over the hair, beard and moustache to style.



## CIRE COIFFANTE



COSMOS NATURAL

REF.:  
HGFM40C : Boite 40g / 40g Can

### POINTS CLÉS :

- 100% d'ingrédients d'origine naturelle
- 3 en 1 Cheveux, Barbe & Moustache
- Fixation Normale
- Enrichie en Huile de Coco nourrissante

### KEY POINTS :

- Made with 100% ingredients of natural origin
- 3 in 1 Hair, Beard & Moustache
- Normal Hold
- Enriched with nourishing Coconut Oil

DISPONIBLE EN 40g - AVAILABLE IN 40g

### CIRE COIFFANTE CLASSIC :

Cire coiffante formulée à partir d'ingrédients naturels et certifiés par ECOCERT. Sa formule est enrichie d'huiles sélectionnées pour leurs vertus nourrissantes et protectrices. Grâce à cette composition, le cuir chevelu reste sain. Sur cheveux courts, la cire Hairgum For Men appliquée en finition, permet d'obtenir un résultat naturel coiffé-décoiffé ou plus discipliné en ajoutant de la cire pour un résultat plaqué. La cire coiffante Hairgum For Men peut également être utilisée sur la barbe, comme un baume nourrissant et disciplinant, grâce aux propriétés hydratantes conjuguées du Karité et de l'huile de coco. Grâce à sa texture légère et fixante elle permet de coiffer et mettre en forme la moustache. **Utilisation:** Prélever une noisette de cire. Chauffer entre les mains. Répartir sur les cheveux, la barbe et la moustache à coiffer.

### HAIR STYLING POMADE :

The Hairgum For Men 100% Natural Hair Styling Pomade has been formulated from natural ingredients such as Coconut Oil or Babassu Oil. It has been certified by ECOCERT. Its formula is enriched with oils selected for their nourishing and protective properties. Thanks to this composition, the hair is supple and shiny and the scalp remains healthy. On short hair, the Hairgum For Men Hair Styling Pomade is applied as a finishing touch, allowing to get a natural styled-tousled result or a more disciplined and well-fixed style by adding extra pomade. The Hairgum For Men Hair Styling Pomade can also be used on the beard as a nourishing and disciplining balm, thanks to the combined moisturizing properties of Shea and Coconut Oil. Thanks to its light and fixing texture, it helps to style and shape the moustache as well. **How to use it:** Take a knob of the pomade. Warm it up between the hands. Spread over the hair, beard and moustache to style.

# HAIRGUM FOR MEN

## PILOT YOUR STYLE



# STRONG GUM

CERTIFIÉE BIO



COSMOS ORGANIC

REF.: HG80SG : Boite 80g / 80g Can

### POINTS CLÉS :

- Fixation Extrême
- Brillance
- Enrichie en cire d'Abeille qui ajoute une fixation supplémentaire
- 100% d'ingrédients d'origine naturelle

### KEY POINTS :

- Extreme hold
- Shine
- Enriched with Beeswax which adds extra hold
- 100% ingredients of natural origin

DISPONIBLE EN 80g - AVAILABLE IN 80g

### STRONG GUM CERTIFIÉE BIO :

La Cire coiffante Strong Gum, formulée avec des ingrédients d'origine naturelle qui prennent soin du cheveu, tels que l'huile de ricin Bio pour l'hydratation ou la cire d'abeille Bio pour le maintien. Dotée d'une fixation forte et d'une finition brillante, elle est adaptée aux coiffures typées : Pompadour par exemple!

**Utilisation:** Prélever une noisette de cire. Chauffer entre les mains. Répartir sur les cheveux, la barbe et la moustache à coiffer.

### STRONG GUM BIO CERTIFIED :

Strong Gum Styling Wax, formulated with ingredients of natural origin that take care of the hair, such as organic castor oil for hydration or organic beeswax for maintenance. With a strong hold and a shiny finish, it is suitable for typical hairstyles: Pompadour for example!

**Use:** Take a dab of wax. Heat between hands. Distribute on hair, beard and mustache to be styled.



# MATT GUM

CERTIFIÉE BIO



COSMOS ORGANIC

REF.: HG80SG : Boite 80g / 80g Can

### POINTS CLÉS :

- Fixation Normale
- Mattifie et gaine le cheveu
- Texturise
- Enrichie en Argile Blanche pour assainir et purifier le cheveu
- 100% d'ingrédients d'origine naturelle

### KEY POINTS :

- Normal Hold
- Mattifies and coats the hair
- Texturize
- Enriched with White Clay to cleanse and purify the hair
- 100% ingredients of natural origin

DISPONIBLE EN 80g - AVAILABLE IN 80g

### MATT GUM CERTIFIÉE BIO :

La cire coiffante Matt Gum, formulée avec des ingrédients d'origine naturelle qui prennent soin du cheveu, tels que l'huile de ricin Bio pour l'hydratation ou encore l'argile blanche qui va contribuer à assainir et purifier le cheveu et accentuer cet effet mat. Dotée d'une fixation normale et d'un effet gainant et matifiant. **Utilisation:** Prélever une noisette de cire. Chauffer entre les mains. Répartir sur les cheveux, la barbe et la moustache à coiffer.

### MATT GUM BIO CERTIFIED :

Matt Gum styling wax, formulated with ingredients of natural origin which take care of the hair, such as organic castor oil for hydration or white clay which will help cleanse and purify the hair and accentuate this matte effect. With a normal fixation and a sheathing and mattifying effect. **Use:** Take a dab of wax. Heat between hands. Distribute on hair, beard and mustache to be styled.



# HAIRGUM FOR MEN

## PILOT YOUR STYLE



# DARK COVER GUM

CERTIFIÉE BIO



COSMOS ORGANIC

★ CIRE COIFFANTE COLORANTE NOIRE ★  
BLACK HAIR COLORING WAX

REF.:  
HGDCG : Boîte 80g / 80g Can

### POINTS CLÉS :

- Fixation Légère
- Couvrance naturelle
- Couvre les premiers cheveux blancs de façon temporaire
- S'élimine facilement au 1er shampoing
- 100% d'ingrédients d'origine naturelle

### KEY POINTS :

- Light Hold
- Natural coverage
- Covers the first white hair temporarily
- Easily removed with the 1st shampoo
- 100% ingredients of natural origin

DISPONIBLE EN 80g - AVAILABLE IN 80g

### DARK COVER GUM CERTIFIÉE BIO :

La Dark Cover Gum est une cire colorante noire à base de charbon végétal, pour camoufler les premiers cheveux blancs et unifier l'ensemble de la chevelure de façon temporaire. Elle est formulée avec des ingrédients d'origine naturelle qui prennent soin du cheveu et s'élimine facilement au premier shampoing. En plus de « colorer » elle discipline et texturise vos cheveux tout en souplesse grâce à sa fixation légère. **Utilisation:** Prélever une noisette de cire. Chauffer entre les mains. Répartir sur les cheveux, la barbe et la moustache à coiffer.

### DARK COVER GUM BIO CERTIFIED :

Dark Cover Gum is a black coloring wax based on vegetable charcoal, to camouflage the first gray hairs and unify all the hair temporarily. It is formulated with ingredients of natural origin that take care of the hair and are easily eliminated with the first shampoo. In addition to "coloring" it disciplines and texturizes your hair while suppleness thanks to its light hold. **Use:** Take a dab of wax. Heat between hands. Distribute on hair, beard and mustache to be styled.



# HAIRGUM FOR MEN

## PILOT YOUR STYLE



## GEL COIFFANT

FIXATION FORTE - EFFET COIFFÉ-DÉCOIFFÉ



REF:

HGFM125GC : Tube 125g / 125g Tube  
HGFM900GC : Pompe 900g / 900g Pump

### POINTS CLÉS :

- 99% d'ingrédients d'origine naturelle
- Fixation Forte
- Enrichie en Eau de Coco Bio qui restaure et déminéralise

### KEY POINTS :

- Made with 99% ingredients of natural origin
- Strong Hold
- Enriched with Organic Coconut Water which restores and demineralizes

DISPONIBLE EN 125g / 900g  
AVAILABLE IN 125g / 900g

### GEL COIFFANT HAIRGUM FOR MEN :

Découvrez le nouveau Gel coiffant Hairgum For Men, la solution pour sculpter vos cheveux et les hydrater grâce à l'Eau de Coco Bio contenue dans la formule. Facile à appliquer sur cheveux secs ou humides et adéquat pour des coiffures waterfall, slicked back et bien d'autres. Une fixation forte et longue durée qui vous garantit d'être coiffé toute la journée. **Utilisation:** Prélever une noisette de cire. Chauffer entre les mains. Répartir sur les cheveux, la barbe et la moustache à coiffer.

### HAIRGUM FOR MEN HAIR STYLING GEL :

Find out about our new Hairgum For Men Styling Gel, the solution to sculpt your hair and moisturize it thanks to the Organic Coconut Water contained in the formula. Easy to apply on dry or wet hair and suitable for Waterfall, Slicked Back hairstyles and many others. A strong and long-lasting hold to guarantee a perfectly well styled hair all day long. **How to use:** Take a knob of the pomade. Warm it up between the hands. Spread over the hair, beard and moustache to style.



## PÂTE MODELANTE

CHEVEUX-BARBE-MOUSTACHE



REF:

HGFM125P : Tube 125g / 125g Tube

### POINTS CLÉS :

- 99 % ingrédients d'origine naturelle
- 3 en 1 Cheveux, Barbe & Moustache
- Fixation Normale
- Enrichie en Oléine de Karité qui nourrit et revitalise

### KEY POINTS :

- Made with 99% ingredients of natural origin
- 3 in 1 Hair, Beard & Moustache
- Normal Hold
- Enriched with Shea Olein which nourishes and revitalizes

DISPONIBLE EN 125g - AVAILABLE IN 125g

### PÂTE MODELANTE :

Pâte texturisante. Fixation Normale. Permet de modeler les cheveux courts et obtenir un style barber sans graisser le cheveu. Grâce à sa formule à base d'eau, s'élimine facilement au shampoing. Pour les hommes soucieux de la santé de leurs cheveux / barbe et de la planète. Un seul produit pour 3 utilisations : pour modeler et discipliner les cheveux, la barbe et la moustache sans les graisser. **Utilisation:** Prélever une noix de pâte, répartir entre les mains avant application sur cheveux, barbe & moustache secs. S'élimine au premier shampoing.

### MODELING PASTE :

Modeling paste with normal hold. Allows to shape short hair and achieve a barber style without greasing the hair. Thanks to its water-based formula, it can be easily removed with shampoo. For men concerned about the health of their hair / beard and the planet. 1 product, 3 uses: to shape and discipline hair, beard and moustache without greasing them. **How to use:** Take a knob of paste, spread between the hands before application on dry hair, beard & moustache. Can be removed with the first shampoo.



HUILE  
FORTIFIANTE  
**BARBE**  
95% RICIN BIO



COSMOS  
ORGANIC

REF.:  
HGFM40HF : Flacon 40ml / 40ml Bottle

**POINTS CLÉS :**

- 100% d'ingrédients d'origine naturelle
- 3 en 1 Barbe, Cheveux & Peau
- Fortifie les poils de la barbe et les cheveux
- Enrichie en Huile de Grenade tonifiante et régénérante raffermissante et protectrice

**KEY POINTS :**

- Made with 100% ingredients of natural origin
- 3 in 1 Beard, Hair & Skin
- Strenghtens beard and hair
- Enriched with invigorating and regenerating Pomegranate Oil

DISPONIBLE EN 40ml - AVAILABLE IN 40ml

**HUILE FORTIFIANTE BARBE - 95% RICIN BIO :**

Huile de Barbe certifiée COSMOS Organic. Soins quotidiens pour la barbe, la peau et les cheveux. Les ingrédients contenus dans la formule protègent la peau et la barbe contre les agressions extérieures, maintiennent le poil hydraté, le tonifient. Le poil et les cheveux sont souples et brillants. Pour les hommes soignés qui prennent soin de leur barbe, de leurs cheveux et de leur peau au quotidien. Soucieux de leur santé et de leur planète. **Utilisation:** Appliquer sur la barbe, bien masser pour faire pénétrer jusqu'à la peau puis peigner ou brosser. Idem pour les cheveux ou appliquer simplement après votre shampoing sur cheveux mouillés avant de les sécher.

**FORTIFYING BEARD OIL - 95% ORGANIC CASTOR OIL :**

Beard oil certified COSMOS Organic. Daily care for beard, skin and hair. The ingredients contained in the formula protect the skin and the beard against external aggressions, keep the hair hydrated, tone it. Hair and hair are soft and shiny. For well-groomed men who take care of their beards, hair and skin on a daily basis. Concerned about their health and their planet. **How to use:** Apply to the beard, massage well to penetrate into the skin then comb or brush. Ditto for the hair or simply apply after your shampoo on wet hair before drying it.



HUILE \* SOIN  
**BARBE**



COSMOS  
ORGANIC

REF.:  
HGFM40HB : Flacon 40ml / 40ml Bottle  
HGFM200HB : Flacon 200ml / 200ml Bottle

**POINTS CLÉS :**

- 100% d'ingrédients d'origine naturelle
- 3 en 1 Barbe, Cheveux & Peau
- Fortifie les poils de la barbe et les cheveux
- Enrichie en Huile de Grenade tonifiante

**KEY POINTS :**

- Made with 100% ingredients of natural origin
- 3 in 1 Beard, Hair & Skin
- Strenghtens beard and hair
- Enriched with invigorating and regenerating Pomegranate Oil

DISPONIBLE EN 40ml / 200ml  
AVAILABLE IN 40ml / 200ml

**HUILE SOIN BARBE:**

Hyper concentrée et riche en actifs hydratants, elle est parfaite pour nourrir la barbe et la peau. Ce soin hydratant et nourrissant convient à tous les types de barbe, y compris les plus épaisses. Pour les hommes soucieux de la santé de leur barbe et de la planète. Un seul produit pour 2 utilisations: pour modeler et discipliner la barbe et moustache sans la graisser, et hydrater la peau. **Utilisation:** Placer quelques gouttes d'huile au creux de la main, appliquer uniformément sur la barbe, des racines aux pointes et à rebrousse poils avant de peigner ou brosser. La barbe est douce, brillante et disciplinée. La peau retrouve sa souplesse.

**BEARD OIL :**

Rich in hydrating active ingredients, it is the perfect beard oil to both nourish beard and skin under the beard. Thanks to its moisturising and nourishing properties, it fits all beard types even the thickest ones. For men who care for their health and for the planet. 1 product, 2 uses: to style and shape beard and moustache with no greasy effect and hydrate the skin under the beard. **How to use:** Pour some drops in the palm of your hands, apply evenly onto the beard from roots to tips and reverse before combing or brushing. The beard is soft, shiny and detangled. The skin under the beard is supple again.

# HAIRGUM FOR MEN

## PILOT YOUR STYLE



## SHAMPOING

CORPS-CHEVEUX-BARBE



REF.:

COSMOS ORGANIC HGFM200SB : Tube 200g / 200g Tube  
HGFM900SB: Pompe 900g / 900g Pump

### POINTS CLÉS :

- 97% d'ingrédients d'origine naturelle
- 3 en 1 Corps, Cheveux et Barbe
- Rafraîchissant et doux pour la peau
- Enrichie en Bétaine qui hydrate et protège

### KEY POINTS :

- Made with 97% ingredients of natural origin
- 3 in 1 Body, Hair & Beard
- Refreshing and soft for the skin
- Enriched with Betaine which moisturizes and protects

DISPONIBLE EN 200g / 900g  
AVAILABLE IN 200g / 900g

**SHAMPOING - CORPS, CHEVEUX ET BARBE:** Grâce à sa formule professionnelle innovante à base notamment d'Arnica Montana, le shampoing nettoie les cheveux et la barbe en profondeur tout en étant doux pour la peau et le cuir chevelu. Les cheveux et la barbe sont propres, brillants et soyeux. La peau et le cuir chevelu sont assainis et doux. Pour les hommes soucieux de la santé de leurs cheveux, barbe et de la planète. Un seul produit pour 3 utilisations : pour laver cheveux, barbe et corps en douceur. **Utilisation:** Chaque jour pour la barbe et 3 fois par semaine pour les cheveux. Appliquer le shampoing sur cheveux et poils humides, faire mousser, puis rincer.

**SHAMPOO - BODY, HAIR AND BEARD:** Thanks to its innovative professional formula based on Arnica Montana, this shampoo cleanses the hair and beard deeply while being gentle to the skin and scalp. Hair and beard are clean, shiny and silky. The skin and scalp are cleansed and soft. For men concerned about the health of their hair / beard and the planet. 1 product, 3 uses: to gently wash hair, beard and body. **How to use:** On an everyday basis for the beard and 3 times a week for the hair. Apply shampoo onto damp hair & beard, lather then rinse thoroughly.



## GEL DE RASAGE

### TRANSPARENT



COSMOS ORGANIC

REF.:

HGFM125GR : Tube 125g / 125g Tube

### POINTS CLÉS :

- 99% d'ingrédients d'origine naturelle
- Transparent
- Enrichie en Extrait de Figue de Barbarie Bio raffermissante et protectrice

### KEY POINTS :

- Made with 99% ingredients of natural origin
- Transparent
- Enriched with firming and protective Organic Prickly Pear extract.

DISPONIBLE EN 125g - AVAILABLE IN 125g

### GEL DE RASAGE TRANSPARENT :

Combinaison unique d'ingrédients certifiés bio. Sa texture transparente assure un rasage de précision qui permet de dessiner les contours de la barbe. Grâce à sa formule à base d'Aloé Vera, la lame glisse plus facilement et n'irrite pas la peau. Pour les hommes qui portent la barbe et souhaitent en tracer les contours avec précision. Et pour tous ceux qui se rasent complètement chaque matin. **Utilisation:** Appliquer sur les contours de la barbe pour la redessiner. Pour un rasage complet, appliquer sur toute la surface de la peau, émulsionner avec un peu d'eau avant de procéder au rasage.

### TRANSPARENT SHAVING GEL:

A unique combination of organic certified ingredients such as Aloe Vera, Prickly Pear and Shea Olein. Its transparent texture ensures a precise shave that allows you to outline the contours of your beard. Thanks to its Aloe Vera-based formula, the blade glides more easily and does not irritate the skin. its contours with precision. Also for those who shave completely every morning. **How to use:** Apply to the beard contours to reshape the beard. For a full shave, apply to the entire skin surface, emulsify with a bit of water before shaving.

# HAIRGUM FOR MEN

## PILOT YOUR STYLE



# CRÈME

## VISAGE · CORPS · MAINS



REF.:  
HGFM125CVM : Tube 125g / 125g Tube

### POINTS CLÉS :

- 99% d'ingrédients d'origine naturelle
- 3 en 1 Visage, Corps et Mains
- Non grasse
- Enrichie en Aloé Vera apaisante et stimulante

### KEY POINTS :

- Made with 99% ingredients of natural origin
- 3 in 1 Face, Body & Hands
- Non-greasy
- Enriched with soothing and stimulating Aloe Vera.

DISPONIBLE EN 125g - AVAILABLE IN 125g

### CRÈME:

Une crème multi fonctions qui permet, d'hydrater sans graisser à la fois le visage, les mains et les parties du corps ayant tendance à être plus sèches. Un produit unique à emporter partout avec soi. Pour les hommes respectueux de leur peau et de la planète. Un seul produit pour 3 utilisations : pour hydrater le visage, les mains mais aussi les parties du corps les plus sèches comme les coudes, par exemple. **Utilisation:** Appliquer une noisette de produit sur le visage et/ou les mains ou autres parties du corps à hydrater (coudes,...).

### CREAM :

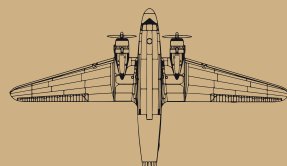
A multi-purpose cream formulated with Aloe Vera, Shea Butter and Shea Olein, which moisturizes without greasing any of the face, hands or parts of the body that tend to be drier. A unique product to take everywhere with you. For men who respect their skin and the planet. 1 product, 3 uses: to moisturize face, hands but also drier parts of the body such as elbows for instance. **How to use:** Apply a small amount of product onto the face and/or hands or other parts of the body to be moisturized (elbows, etc.).

## UNE GAMME DE PRODUITS MULTI-USAGE

### A MULTI-PURPOSES PRODUCTS RANGE



LES GELS FIXANTS  
STYLING GELS



## LES GELS FIXANTS STYLING GELS



### GEL COIFFANT GEL KIWI

#### POINTS CLÉS :

- Force **5**
- Sans conservateur (20% d'alcool)
- Effet mouillé
- Parfum Kiwi

#### REF.:

- HGF40KIWI : Tube 40g
- HGF100PLAS : Tube 100g
- HGF500KIWI : Pot 500g
- HGF900KIWI : Pompe / Pump 900g
- HGF3000KIWI : Poche / Bag 3Kg

#### KEY POINTS :

- Hold **5**
- Without preservatives (20% alcohol)
- Wet Look
- Kiwi fragrance

DISPONIBLE EN 100g/500g/900g/3000g - AVAILABLE IN/100g/500g/900g/3000g

#### GEL KIWI : EFFET MOUILLÉ - FIXATION **5**

Sa formule professionnelle concentrée à l'extrait de kiwi donne éclat et brillance aux cheveux. Fixation normale, le gel Kiwi Hairgum donne un effet mouillé : il apporte contrôle et maintien aux coiffures sculptées, plaquées ou « sortie de bain ». Parfum kiwi.

**Utilisation:** Prélever une noix de gel et appliquer de la racine aux pointes sur les mèches à fixer. Pour un effet mouillé, appliquer sur l'ensemble de la chevelure préalablement mouillée.

#### KIWI GEL : WET LOOK - HOLD **5**

Thanks to its professional concentrated formula enriched with kiwi extract, the Hairgum Kiwi gel makes hair **healthy-looking** and **shiny**. With normal hold, Kiwi gel is perfect for a wet-look effect: it provides control and hold for sculpted, plastered down or «straight from the bath» hairstyles. Kiwi fragrance.

**How to use:** Apply a small amount of gel from the root to the tips onto the strands of hair to fix. For a wet-look effect, apply to wet hair.



### GEL COIFFANT GEL CACTUS

#### POINTS CLÉS :

- Force **8**
- Sans conservateur (20% d'alcool)
- Parfum Pomme verte

#### REF.:

- HGF40CACTUS : Tube 40g
- HGF100CACTUS : Tube 100g
- HGF500CACTUS : Pot 500g
- HGF900CACTUS : Pompe / Pump 900g
- HGF3000CACTUS : Poche / Bag 3Kg

#### KEY POINTS :

- Hold **8**
- Without preservatives (20% alcohol)
- Green Apple fragrance

DISPONIBLE EN 100g/500g/900g/3000g - AVAILABLE IN/100g/500g/900g/3000g

#### GEL CACTUS : FIXATION EXTRA-FORTE - EFFET HÉRISSÉ- FIXATION **8**

Sa formule professionnelle concentrée à l'extrait de fleur de cactus permet la réalisation de coiffures hérissées. Parfum Manzanita.

**Utilisation:** Prélever une noix de gel et appliquer de la racine aux pointes sur les mèches à fixer. Pour les coiffures hérissées appliquer directement aux racines et twister les mèches. Pour un effet renforcé, chauffer au sèche cheveux.

#### CACTUS GEL : HOLD - SPIKY STYLE- HOLD **8**

Thanks to its professional concentrated formula enriched with extract of cactus flower, the Hairgum Cactus Gel creates spiky hairstyles. Apple fragrance.

**How to use:** Apply a small amount of gel from the root to the tips onto the strands of hair to fix. For spiky hairstyles, apply directly to the roots and twist the strands. For a stronger effect, warm with the hairdryer.

# LES GELS FIXANTS

## STYLING GELS



### GEL COIFFANT

# GEL BAMBOU

#### POINTS CLÉS :

- Force 6
- Sans conservateur (20% d'alcool)
- Parfum Cèdre

#### REF.:

- HGF100BAMBOU : Tube 100g
- HGF500BAMBOU : Pot 500g
- HGF900BAMBOU : Pompe / Pump 900g

#### KEY POINTS :

- Hold 6
- Without preservatives (20% alcohol)
- Cedar fragrance

DISPONIBLE EN 100g/500g/900g - AVAILABLE IN/100g/500g/900g

### GEL BAMBOU : EFFET STRUCTURÉ - FIXATION 6

Sa formule professionnelle concentrée à l'extrait de bambou permet une fixation forte et longue durée pour des coiffures sculptées. Parfum Cèdre.

**Utilisation:** Prélever une noix de gel et appliquer de la racine aux pointes sur les mèches à fixer. Pour un effet optimal, sécher au sèche cheveux après application.

### GEL BAMBOU : STRUCTURED LOOK - HOLD - 6

Thanks to its professional concentrated formula enriched with bamboo extract, The Hairgum Bamboou gel provides strong and long-lasting hold for sculpted hairstyles. Cedar fragrance.

**How to use:** Apply a small amount of gel from the root to the tips onto the strands of hair to fix. For optimal effect, dry with a hair dryer after application.



### GEL COIFFANT

# GEL MENTHE

#### POINTS CLÉS :

- Force 6
- Sans alcool
- Effet mouillé
- Parfum Menthe

#### REF.:

- HGF100MENTHE : Tube 100g
- HGF500MENTHE : Pot 500g
- HGF900MENTHE : Pompe / Pump 900g
- HGF3000MENTHE : Poche / Bag 3Kg

#### KEY POINTS :

- Hold 6
- Alcohol-free
- Wet Look
- Mint fragrance

DISPONIBLE EN 100g/500g/900g/3000g - AVAILABLE IN/100g/500g/900g/3000g

### GEL MENTHE : SANS ALCOOL - FIXATION 6

Sa formule professionnelle concentrée et sans alcool à l'extrait de menthe fraîche permet d'obtenir une fixation forte et un résultat effet mouillé très brillant grâce à la glycérine contenue dans la formule. Parfum Menthe fraîche.

**Utilisation:** Application sur cheveux secs pour une fixation forte. Pour un effet mouillé doublé d'une fixation forte, appliquer sur cheveux humides.

### GEL MENTHE : ALCOHOL FREE - HOLD 6

Thanks to its professional concentrated alcohol-free formula enriched with fresh mint extract, the Hairgum Mint Gel provides strong hold and a very glossy wet-look effect thanks to the glycerine in its formula. Fresh Mint fragrance.

**How to use:** Apply to dry hair for strong hold. Apply to damp hair for a wet-look effect combined with strong hold. Very little gel is enough for optimal hold without stickiness or flaking.



# LES GELS FIXANTS

## STYLING GELS



REF.:

HGF10095: Tube 100g

HGF50095 : Pot 500g

HGF90095 : Pompe / Pump 900g

### POINTS CLÉS :

- Force 7
- 95% d'ingrédients d'origine naturelle
- Effet mouillé décoiffé
- Parfum Agrumes

### KEY POINTS :

- Hold 7
- 95% of ingredients of natural origin
- Wet Look
- Citrus Fragrance

DISPONIBLE EN 100g/500g/900g - AVAILABLE IN/100g/500g/900g

### GEL 95 : 95% D'INGRÉDIENTS D'ORIGINE NATURELLE - FIXATION 7

Gel fixant à base de 95% d'ingrédients d'origine naturelle, idéal pour les coiffures effet mouillé - décoiffé tout en respectant les cheveux et le cuir chevelu. Un gel qui par ses ingrédients vous permettra de lutter contre les pellicules et l'excès de sébum ainsi qu'à calmer et relaxer votre cuir chevelu agressé par les éléments extérieurs (pollution,UV,etc). **Utilisation:** Appliquer une noix de gel sur les cheveux secs ou humides pour accentuer l'effet mouillé. Puis peigner pour donner aux cheveux le mouvement décoiffé souhaité.

### GEL 95 : 95% INGREDIENTS OF NATURAL ORIGIN - HOLD 7

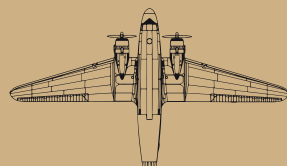
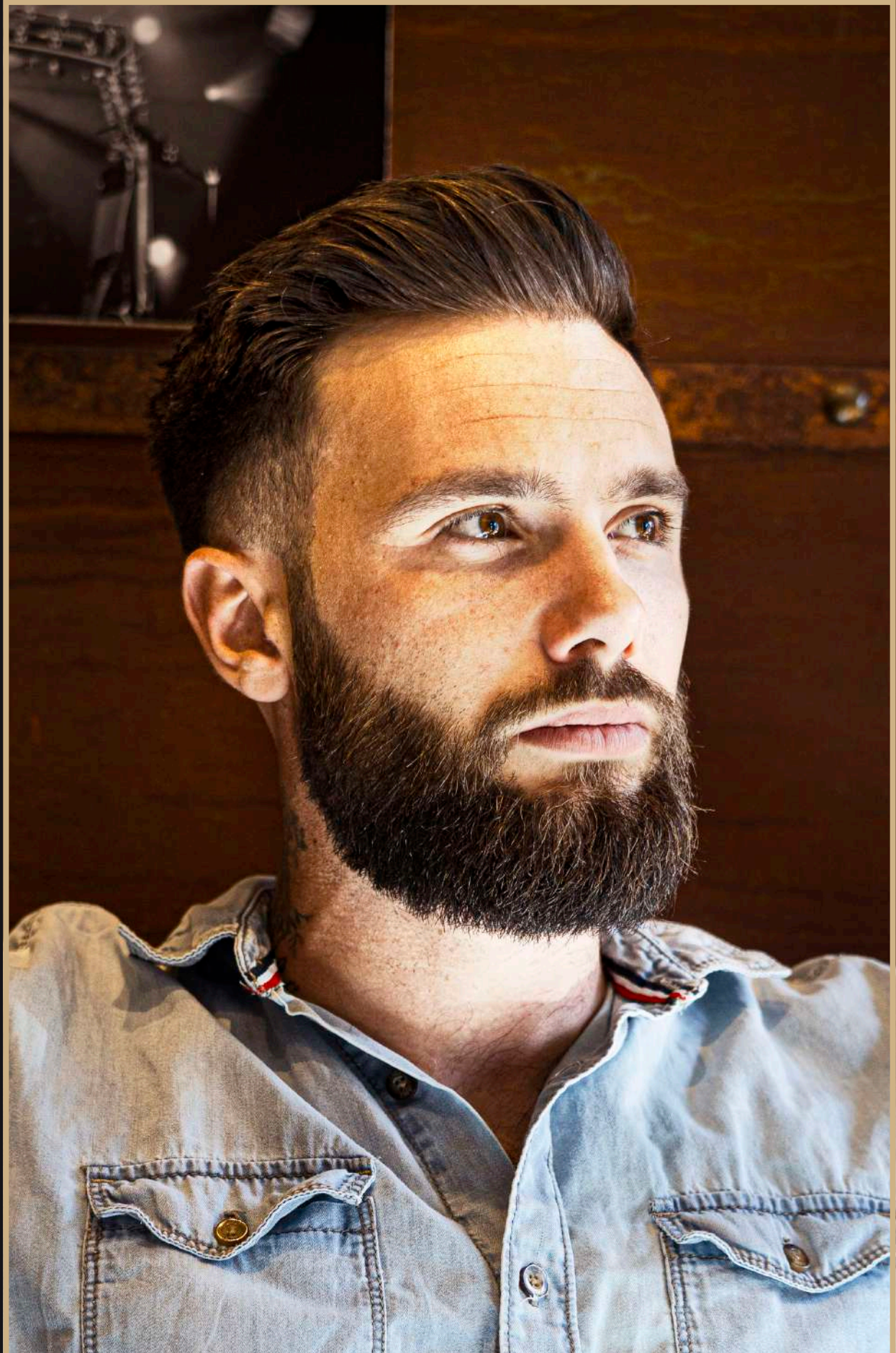
Gel fixing based on 95% ingredients of natural origin, ideal for hairstyles wet-look - disheveled while respecting the hair and scalp. A gel that by its ingredients will allow you to fight against dandruff and excess sebum as well as to calm and relax your scalp attacked by external elements (pollution,UV,etc). **How to use:** Apply a gel nut to dry or damp hair to accentuate the wet effect. Then comb to give the hair the desired messy movement.

## EXISTE EN DIFFÉRENTS FORMATS

### AVAILABLE IN DIFFERENT SIZES



LES CIRES COIFFANTES  
*POMADES*



# LES CIRES COIFFANTES AUTHENTIQUES

## OIL-BASED POMADES



## CLASSIC

REF.:

HG4012/ETUI: Boîte 40g / 40g Can

HG100CLASSIC: Format 100g / 100g Can

HG450: Format Salon 400g / 400g Can

POINTS CLÉS :

- Original
- Fixation normale
- Super brillant
- Pour des coiffures structurées
- Parfum coco

KEY POINTS :

- Original
- Normal fixation
- Super bright
- For stuccoed hairstyles
- Coconut fragrance

DISPONIBLE EN 40g / 100g / 400g - AVAILABLE IN 40g / 100g / 400g

### CIRE CLASSIC:

La cire Hairgum Originale. Elle est formulée pour la réalisation de coiffures structurées. Parfaite pour les finitions, elle permet de créer un effet matière. Elle apporte de la brillance et de la tenue aux cheveux courts, tout en conservant une certaine souplesse. Parfum coco. **Utilisation** : Appliquer sur cheveux secs de préférence. Chauffer une noisette de cire entre les mains avant application.

### CLASSIC POMADE:

The original Hairgum styling pomade. It is used to create structured styles. Perfect for finishing touches, it creates a textured effect.

It brings shine and hold to short hair while preserving some suppleness. Coco fragrance. **How to use**: Apply preferably to dry hair. Warm a knob of wax in the hands before applying to strands to fix or separate, to create a textured effect.



## STRONG

REF.:

HG4012EX/ETUI: Boîte 40g / 40g Can

HG100STRONG: Format 100g / 100g Can

HG450EXTRA: Format Salon 400g / 400g Can

POINTS CLÉS :

- Fixation Forte
- Fini ultra brillant
- Tenue longue durée
- Pour des coiffures structurées
- Parfum miel

KEY POINTS :

- Strong hold
- Ultra shiny finish
- Long-lasting hold
- For structured hairstyles
- Honey scent

DISPONIBLE EN 40g / 100g / 400g - AVAILABLE IN 40g / 100g / 400g

### CIRE STRONG:

Ultra concentrée et enrichie en cire d'abeille, la cire Hairgum Strong a été conçue pour un maintien extrême. Parfaite pour un maintien renforcé des coupes barber tendances. Parfum cire d'abeille. **Utilisation** : Sur cheveux secs de préférence. Chauffer une noisette de cire entre les mains. Appliquer sur les mèches à fixer ou sur l'ensemble de la chevelure. Astuce : Utiliser en complément de la cire Hairgum Classic pour les pompadours.

### STRONG POMADE:

Ultra-concentrated and enriched in beeswax, The Hairgum Strong pomade is designed for extreme hold. It creates a shiny finish and is perfect for the strong hold needed for trendy barber cuts. Beeswax fragrance. **How to use**: Apply preferably to dry hair. Warm a knob of wax between the hands. Apply to individual strands to fix or all over. Use in addition the Hairgum Classic pomade for pompadour styles.

# LES CIRES COIFFANTES AUTHENTIQUES

## OIL-BASED POMADES



# MATT

### REF.:

HG4012M/ETUI: Boîte 40g / 40g Can

HG100MATT: Format 100g / 100g Can

### POINTS CLÉS :

- Fixation normale
- Effet Matt
- Resultat Naturel
- Donne de la texture
- Parfum Coco Menthe Douce

### KEY POINTS :

- Normal binding
- Matte effect
- Natural result
- Gives texture
- Sweet Mint Coco perfume

DISPONIBLE EN 40g / 100g - AVAILABLE IN 40g / 100g

### CIRE MATT:

Sa formule professionnelle concentrée enrichie en kaolin permet de modeler, fixer, texturiser les coupes courtes à mi-longues, sans faire briller les cheveux. Résultat naturel garanti. Parfum Coco-menthe. **Utilisation** : Sur cheveux secs. Chauffer une noisette de cire entre les mains. Appliquer sur les mèches pour matifier et gagner le cheveu puis coiffer pour obtenir le style recherché : plaqué ou ébouriffé, à volonté.

### MATT POMADE:

With its professional concentrated formula enriched in kaolin, the Hairgum Matt pomade is ideal for sculpting, fixing and adding texture to short styles without making the hair shiny. Natural result guaranteed. Coco-Mint fragrance. **How to use**: On dry hair, warm a knob of wax between the hands. Apply to strands to mattify and coat the hair, then style to get the desired result: plastered down or dishevelled, etc.



## CIRES COIFFANTES À BASE D'EAU WATER-BASED POMADES



## WATER +

REF:

HG4012W+/ETUI : Boite 40g / 40g Can

HG100WATER+: Format 100g / 100g Can

### POINTS CLÉS :

- Fixation forte
- Effet Mouillé
- S'élimine facilement
- Formule ultra concentrée
- Parfum agrumes

### KEY POINTS :

- Strong hold
- Wet effect
- Easily removed
- Ultra concentrated formula
- Citrus fragrance

DISPONIBLE EN 40g / 100g - AVAILABLE IN 40g / 100g

### CIRE WATER+:

Cire coiffante ultra concentrée à base d'eau, toucher non gras. S'élimine au 1er shampooing, comme un gel! Elle apporte de la brillance aux coupes barber courtes et un effet mouillé sur cheveux mouillés. Parfum agrumes. **Utilisation :** Sur cheveux secs ou mouillés. Prélever une noisette de cire. Répartir entre les mains. Appliquer sur l'ensemble de la chevelure. Renouveler si nécessaire. Peigner immédiatement pour mettre en forme avant la fixation.

### WATER+ POMADE:

Ultra-concentrated water-based modelling pomade, non-greasy to the touch. Washes out with the first shampoo, like a gel! Brings shine to short barber haircuts, and a wet look on wet hair. Citrus fragrance. **How to use:** On dry or wet hair. Scoop out a small amount of wax. Split between your hands. Spread evenly throughout the hair. Repeat if necessary. Comb immediately to style before the pomade sets.



## FIBER +

REF:

HG4012F+/ETUI: Boite 40g / 40g Can

HG100FIBER+: Format 100g / 100g Can

### POINTS CLÉS :

- Texture Fibreuse et légère
- Tenue longue durée
- Effet Brillant
- S'élimine facilement
- Parfum Cola

### KEY POINTS :

- Fibrous and light texture
- Long-lasting hold
- Shiny Effect
- Easily removed
- Cola perfume

DISPONIBLE EN 40g / 100g - AVAILABLE IN 40g / 100g

### CIRE FIBER+:

Cire coiffante concentrée à base d'eau. Une formule professionnelle enrichie pour une texture fibreuse et légère, au toucher non gras. La cire Fiber+ permet de créer des effets coiffés-décoiffés. Concentrée, elle tient toute la journée en respectant le cheveu grâce à la provitamine B5. Sur cheveux courts à longs, elle apporte volume et souplesse tout en restant coiffé. Parfum: coca. **Utilisation :** Sur cheveux secs. Prélever une noisette de cire, la répartir entre les mains et les écarter pour former les fibres. Déposer les fibres sur les cheveux puis coiffer à l'aide d'un peigne ou mettre en forme à la main pour obtenir le résultat souhaité. La texture fibreuse et élastique permet de moduler à l'infini.

### FIBER + POMADE:

Concentrated water-based modelling pomade. An enriched professional formula for a fibrous and light texture, non-greasy to the touch. Use Fiber+ wax to create tousled looks. Concentrated, holds all day long while respecting hair thanks to its provitamin B5 content. It brings volume and bounce to the style created, for long or short hair. Coca fragrance. **How to use:** On dry hair. Scoop out a small amount of wax, split between your hands, then pull them apart to form fibres. Place the fibres on the hair then style with a comb or shape with your hands to achieve the desired effect. The fibrous and elastic texture allows endless styling possibilities.

# LES CIRES COIFFANTES

*OIL-BASED POMADES*



EXISTE EN DIFFÉRENTS FORMATS  
*AVAILABLE IN DIFFERENT SIZES*





## GEL LAQUE STRONG

**REF.:**

**HG250SP: Flacon 250ml / 250ml Bottle**

**GL1000: Flacon 1l / 1l Bottle**

**GL2000: Flacon 2l / 2l Bottle**

**POINTS CLÉS :**

- Permet de sculpter et structurer toutes les coiffures
- Formule professionnelle
- Fixation extra forte
- Maintient renforcé

**KEY POINTS :**

- Sculpts and structures all hairstyles
- Professional formula
- Extra strong fixation
- Reinforced hold

DISPONIBLE EN 250ml / 1l / 2l - AVAILABLE IN 250ml / 1l / 2l

### GEL LAQUE STRONG

Grâce à sa formule professionnelle, le Gel Spray Strong Hairgum permet de sculpter et de structurer toutes les coiffures. Il offre une fixation extra forte pour un maintien renforcé. **Utilisation:** Appliquer:

- Sur cheveux secs pour fixer les coiffures.
- Sur cheveux coiffés à la cire afin de renforcer le maintien
- Sur cheveux humides pour mettre en forme les coiffures.

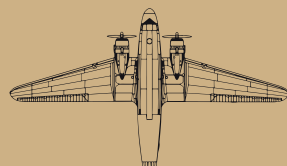
### GEL LAQUE STRONG

Thanks to its professional formula, the Gel Spray Strong Hairgum allows sculpting and structuring all hairstyles. It offers an extra strong fixation for a reinforced hold. **How to use :** Apply:

- On dry hair to fix hairstyles.
- On waxed hair to strengthen support
- On damp hair to shape hairstyles.



BAUMES COIFFANTS  
HAIR BALMS





# LES BAUMES COIFFANTS

## HAIR BALMS



### BAUME COIFFANT HAIRGUM ROAD :

Texture cire, sans agent fixant : il présente les mêmes propriétés que la brillantine et permet de discipliner les cheveux les plus épais tout en leur redonnant brillance et éclat.

Existe en 3 fragrances exotiques : coco, vanille ou tiare.

**Utilisation :** Sur cheveux secs, chauffer une petite quantité de baume entre les mains et appliquer sur l'ensemble de la chevelure.

**THE HAIRGUM ROAD BAUME** has the same properties as brilliantine: a wax texture without any fixing agent. This styling balm tames even really thick hair and makes it shiny and healthy-looking. Choose from 3 exotic fragrances: coconut, vanilla or tiare flower.

**How to use:** On dry hair: warm a small amount of balm in the hands and apply all over hair.

### POINTS CLÉS :

- Texture cire sans aucun agent fixant
- Dompte les cheveux très épais
- Donne de la brillance et redéfinit les boucles

### KEY POINTS :

- Wax texture without any fixing agent
- Tames very thick hair
- Gives shine and redefines loops



## COCO

### REF.:

HO100 : Baume Coco 100g / 100g Coco Balm

DISPONIBLE EN 100g - AVAILABLE IN 100g



## VANILLE

### REF.:

HO100VANILLE : Baume Vanille 100g / 100g

DISPONIBLE EN 100g - AVAILABLE IN 100g



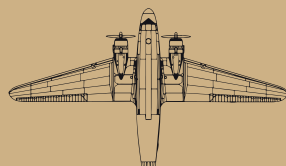
## TIARE

### REF.:

HO100TIARE : Baume Tiare 100g / 100g Tiare

DISPONIBLE EN 100g - AVAILABLE IN 100g

PATES COIFFANTES NEW TEXTURES  
NEW TEXTURES - STYLING PASTES



**PATES COIFFANTES NEW TEXTURES**  
**NEW TEXTURES - STYLING PASTES**



★ ★ ★ ★  
**FIX**  
 PASTE

DISPONIBLE EN 80G - AVAILABLE IN 80G

**POINTS CLÉS :**

- Fixation forte
- Pâte fibreuse non grasse
- Parfum Vanille / Caramel

REF:

HG80FIX : Pot 80g

**KEY POINTS :**

- Strong hold
- Non-greasy fibrous paste
- Vanilla / Caramel fragrance

DISPONIBLE EN 80g - AVAILABLE IN 80g

★  
**FIX PASTE : Fixation extra forte – Brillance**

Cette pâte fibreuse et texturisante apporte une fixation extra-forte aux cheveux. Parfum vanille-caramel. **Utilisation :** Sur cheveux courts et secs. Chauffer une noisette de pâte dans les mains avant application. Pour obtenir un style barber sans graisser le cheveu. Formule à base d'eau qui s'élimine facilement au shampooing.

**FIX PASTE : Extra-Strong Hold - Shiny**

A fibrous and texturising paste for extra-strong hold. Its water-based formula washes out easily with shampoo. Perfect for a barber style, this paste does not leave hair oily. Vanilla-caramel fragrance. **How to use:** On short and dry hair. Warm a small amount of paste in the hands before application.



★ ★ ★ ★  
**MAT**  
 PASTE

**POINTS CLÉS :**

- Fixation normale
- Effet mat
- Parfum Caramel

REF:

HG80MAT : Pot 80g

**KEY POINTS :**

- Normal hold
- Matte effect
- Caramel fragrance

DISPONIBLE EN 80g - AVAILABLE IN 80g

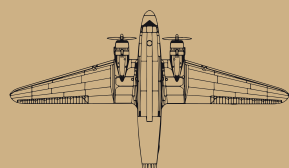
★  
**MAT PASTE : Fixation normale – Effet mat**

Cette pâte modelante offre aux cheveux un maintien naturel, une texture renforcée et un effet mat. Pour un effet coiffé-décoiffé et un maintien naturel et mat, sans coller ni graisser les cheveux grâce à une formule à base d'eau. Parfum caramel. **Utilisation :** Sur cheveux secs. Répartir une noisette de produit sur les mèches à coiffer.

**MAT PASTE : Normal Hold – Mat Effect**

This sculpting paste provides natural hold, a reinforced texture and a mat effect. Hairgum Mat Paste provides a natural and matte hold, without greasiness thanks to a water-based formula. Caramel fragrance. **How to use:** On dry hair. Spread a small amount of product on the strands to style. For a styled-tousled effect and a reinforced texture.

HUILES BARBE  
*OILS BEARD*



# HUILES BARBE

## OILS BEARD



# HUILE \* SOIN

# BARBE

**VANILLE-MENTHE**  
MINT-VANILLA

REF.: HGBA40HB: Flacon 40ml / 40ml Bottle  
HGBA200HB: Flacon 200ml / 200ml Bottle

**POINTS CLÉS :**

- 100% d'ingrédients d'origine naturelle
- Hydratante la peau
- Nourrit les poils de la barbe
- Apporte de la brillance

**KEY POINTS :**

- 100% ingredients of natural origin
- Moisturizing the skin
- Nourishes beard hair
- Brings shine

DISPONIBLE EN 40ml - 200ml - AVAILABLE IN 40ml - 200ml

**HUILE BARBE VANILLE - MENTHE FORMULÉE À PARTIR D'INGRÉDIENTS 100% NATURELS:**

Formulée à partir d'ingrédients 100% naturels, l'Huile Barbe Mandarine-Cèdre est une association unique de 50% d'Oléine de Karité et de 8 huiles Bio sélectionnées. Elle nourrit les poils et hydrate la peau. La barbe est plus douce, disciplinée, lustrée et agréable au toucher sans être grasse ! Sa texture est légère mais très nourrissante ce qui réduit les démangeaisons liées à la repousse et permet une repousse propre et sans enchevêtrement. **Utilisation:** Appliquer quelques gouttes dans le creux de la main, frotter et répartir sur la barbe de haut en bas et de bas en haut (à rebrousse poils)

**BEARD OIL MINT - VANILLA MADE WITH 100% NATURAL INGREDIENTS :** Made with 100% natural ingredients, the Hairgum Mint-Vanilla Beard Oil is a unique combination of 50% Shea and 8 carefully selected organic oils. Your beard is highly nourished and your skin is hydrated. Your beard is smoother, tamer, sleek and soft to the touch, while not feeling greasy! Its light and nourishing texture prevents itchy regrowth and helps your beard to grow in a clean, disciplined way. **How to use:** Pour a few drops in the palm of your hand, warm them up and apply over the whole beard.



# HUILE \* SOIN

# BARBE

**MANDARINE-CEDRE**  
MANDARIN CEDAR

REF.:  
HGBA40HBM: Flacon 40ml / 40ml Bottle

**POINTS CLÉS :**

- 100% d'ingrédients d'origine naturelle
- Hydratante la peau
- Nourrit les poils de la barbe
- Apporte de la brillance

**KEY POINTS :**

- 100% ingredients of natural origin
- Moisturizing the skin
- Nourishes beard hair
- Brings shine

DISPONIBLE EN 40ml - AVAILABLE IN 40ml

**HUILE BARBE MANDARINE-CÈDRE FORMULÉE À PARTIR D'INGRÉDIENTS 100% NATURELS:**

Formulée à partir d'ingrédients 100% naturels, l'Huile Barbe Mandarine-Cèdre est une association unique de 50% d'Oléine de Karité et de 8 huiles Bio sélectionnées. Elle nourrit les poils et hydrate la peau. La barbe est plus douce, disciplinée, lustrée et agréable au toucher sans être grasse ! Sa texture est légère mais très nourrissante ce qui réduit les démangeaisons liées à la repousse et permet une repousse propre et sans enchevêtrement. **Utilisation:** Appliquer quelques gouttes dans le creux de la main, frotter et répartir sur la barbe de haut en bas et de bas en haut (à rebrousse poils)

**BEARD OIL MADARIN - CEDAR MADE WITH 100% NATURAL INGREDIENTS :** Made with 100% natural ingredients, the Hairgum Mandarin Cedar Beard Oil is a unique combination of 50% Shea and 8 carefully selected organic oils. Your beard is highly nourished and your skin is hydrated. Your beard is smoother, tamer, sleek and soft to the touch, while not feeling greasy! Its light and nourishing texture prevents itchy regrowth and helps your beard to grow in a clean, disciplined way. **How to use:** Pour a few drops in the palm of your hand, warm them up and apply over the whole beard.

# HUILES BARBE

## OILS BEARD



# HUILE \* SOIN BARBE

**DÉMÊLANTE**  
DETANGLING

REF.: HGBA40HD: Flacon 40ml / 40ml Bottle  
HGBA200HD: Flacon 200ml / 200ml Bottle

#### POINTS CLÉS :

- Huile volatile
- Non grasse
- Hydrate
- Facilite le démêlage
- Donne de la tenue à la barbe

#### KEY POINTS :

- volatile oil
- Non greasy
- Moisturizes
- Facilitates disentangling

DISPONIBLE EN 40ml - 200ml - AVAILABLE IN 40ml - 200ml

#### HUILE BARBE DÉMÊLANTE FORMULÉE À PARTIR D'INGRÉDIENTS 100% NATURELS:

Une association unique d'huile de Karité, de Biotine et de Kératine pour une Huile Barbe Démêlante ultra efficace, idéale en produit de finition. Elle permet de faciliter le coiffage et la mise en forme de la barbe sans la graisser. Elle convient à toutes les barbes et les rend douces et brillantes. De plus, la barbe et la peau sont hydratées en profondeur grâce au Karité. **Utilisation:** Appliquer sur la barbe avant de peigner ou brosser.

#### DETANGLING BEARD OIL:

A unique blend of Shea, Biotin and Keratin oils to create a powerful detangling beard oil. Ideally used as a finishing product, it makes easier to style and shape your beard with no greasy effect. It can be used on all types of beards and makes them soft and shiny. Your beard and skin are deeply nourished thanks to the Shea butter. **How to use:** Apply to the beard before combing or brushing.

#### INGRÉDIENTS CLÉS / KEY INGREDIENTS

**AVEC BIOTINE ET KERATINE**  
WITH BIOTINE ET KERATINE



# SHAMPOING VIOLET

## PURPLE SHAMPOO



### INGRÉDIENTS CLÉS / KEY INGREDIENTS

**AVEC BIOTINE ET KERATINE**  
WITH BIOTINE ET KERATINE

REF:  
HGS225V : Tube 225ml  
HGS900V : Pompe 900g

### POINTS CLÉS :

- Adouci les cheveux et la barbe
- Effet déjaunisseur
- Le blanc et le gris sont plus éclatants
- Les cheveux sont plus homogènes
- 90% d'ingrédients d'origine naturelle

### KEY POINTS :

- Softens hair and beard
- De-yellowing effect
- White and gray are more vibrant
- The hair is more homogeneous
- 90% ingredients of natural origin

DISPONIBLE EN 225ml/900g - AVAILABLE IN 225ml/900g

### SHAMPOING VIOLET - DEJAUNISSEUR CHEVEUX ET BARBE (BLANCS OU GRIS):

Shampooing doux qui contient des pigments violets afin de donner un coup d'éclat aux barbes & aux cheveux blancs / gris. Sur les cheveux, il neutralise les reflets jaunes indésirables, les cheveux redeviennent lumineux. La chevelure est plus homogène. Sur la barbe, il neutralise les reflets jaunes, assouplit le poil et hydrate la peau du visage.

**Utilisation:** Une fois par semaine maximum. Appliquer sur cheveux & barbe mouillés. Masser, laisser poser 3 minutes puis rincer.

### PURPLE SHAMPOO - BLOND OR GREY HAIR AND BEARD:

This gentle shampoo contains purple pigments to give your white or grey beard & hair an instant boost. On hair: it neutralises unwanted and unsightly brassy tones, making white hair bright again. Your hair color is more uniform. On beards: it neutralises brassy tones, softens hair and hydrates skin.

**How to use:** No more than once per week. Apply onto wet hair & beard. Leave it on for 3 minutes, then rinse-off.

COLORATION CHEVEUX & BARBE  
HAIR&BEARD COLORS

COLOURATION  
CHEVEUX & BARBE



COLOR  
HAIR & BEARD

**3**  
CHATAIN FONCÉ  
DARK BROWN  
★

**4**  
CHATAIN  
BROWN  
★

**5.1**  
CHATAIN CLAIR  
LIGHT BROWN  
★

**6.1**  
BLOND CENDRÉ  
ASH BLONDE  
★



**CHEVEUX - HAIR**  
★ EFFET NATUREL ★  
★ NATURAL EFFECT ★



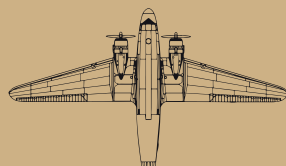
TEMPS DE PAUSE 5MN  
★ 5MN LEAVE ON TIME ★

**BARBE - BEARD**  
★ EFFET NATUREL ★  
★ NATURAL EFFECT ★



TEMPS DE PAUSE 15MN  
★ 15MN LEAVE ON TIME ★

**POUR HOMME  
★ FOR MEN ★**





# COLORATION CHEVEUX & BARBE

## HAIR&BEARD COLORS



UTILISATION SIMPLE & RAPIDE POUR UN RÉSULTAT NATUREL

4 nuances CHATAIN FONCÉ / CHATAIN / CHATAIN CLAIR / BLOND CENDRÉ

**SIMPLE AND QUICK TO USE FOR A NATURAL RESULT**

4 shades DARK BROWN / BROWN / LIGHT BROWN / ASH BLONDE



1 DOSE DE COULEUR + 1 DOSE DE RÉVÉLATEUR  
CHEVEUX - 5MN DE POSE / BARBE - 15 MN DE POSE  
RÉSULTAT IMMÉDIAT  
CHEVEUX & BARBE

1 DOSE OF COLOR + 1 DOSE OF DEVELOPER  
HAIR - LEAVE ON FOR 5 MIN / BEARD - LEAVE ON FOR 15 MIN  
IMMEDIATE RESULT  
HAIR & BEARD

### COLORATION CHEVEUX & BARBE - COLORATION DEMI-PERMANENTE

#### EFFET NATUREL - CHEVEUX : TEMPS DE PAUSE 5MN / BARBE : TEMPS DE PAUSE 15MN

Idéale pour camoufler les cheveux et poils de barbe blancs.

Application facile : comme un shampoing sur l'ensemble des cheveux ou de la barbe à colorer avant de peigner et de rincer.

Temps de pause ultra court pour un résultat durable : 5mn seulement sur les cheveux, 15 mn sur la barbe

Résultat : Les cheveux blancs et /ou poils sont recouverts pour un rendu ultra-naturel, neutre et sans reflet. La couleur s'estompe avec le temps, sans effet racine. Convient aux personnes ayant 50% de cheveux et/ou poils de barbe blancs maximum.

#### Mode d'emploi :

- 1- Mélanger 1 dose de coloration cheveux & barbe avec 1 dose d'oxydant 20 volumes.
- 2- Mettre des gants
- 3- Appliquer comme un shampoing sur cheveux secs et non lavés ou sur la barbe
- 4- Emulsionner comme avec un shampoing pour imprégner le cheveu ou la barbe
- 5- Peigner pour bien répartir le produit uniformément
- 6- Démarrer le minuteur sur 5mn pour les cheveux / 15 mn pour la barbe
- 7- Attendre la fin du temps de pause
- 8- Mouiller légèrement
- 9- Emulsionner la couleur en frottant le cuir chevelu et/ou la peau
- 10- Rincer abondamment les cheveux et/ou la barbe à l'eau tiède et jusqu'à ce que l'eau soit claire
- 11- Faire un shampoing spécial coloration afin de bien refermer les écailles.

### HAIR & BEARD DYE - DEMI-PERMANENT COLOR

#### NATURAL EFFECT - HAIR : LEAVE ON FOR 5 MIN / BEARD : LEAVE ON FOR 15 MIN

Ideal for hiding grey hair and beard hair.

Easy application: apply like a shampoo all over the hair or beard you wish to dye, then comb through and rinse.

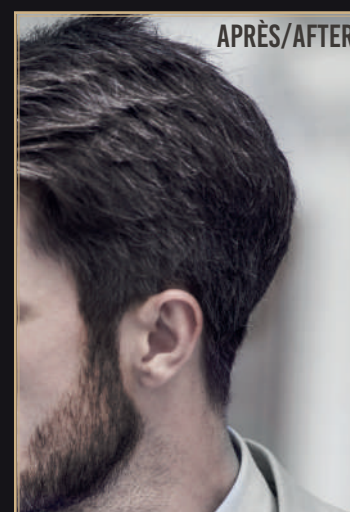
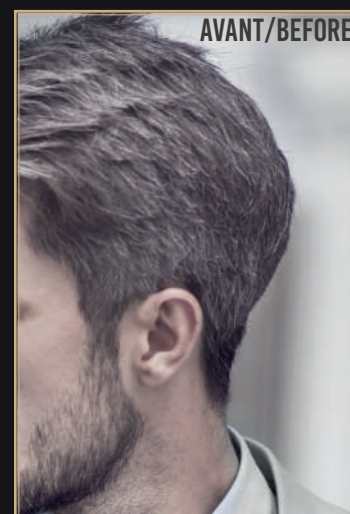
Very short leave-on time for a lasting result: 5 min only for hair, 15 min for beard hair

Result: Hides grey hair for an ultra-natural, neutral look with no highlights. The color fades with time, thus avoiding the appearance of roots.

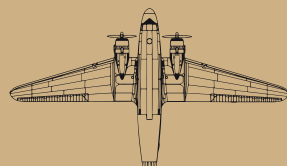
Suitable for people with up to 50% grey hair and/or beard hair.

#### Instructions for use:

- 1- Mix one dose of hair & beard color with one dose of 20 volume oxidising agent.
- 2- Wear gloves
- 3- Apply like a shampoo to dry unwashed hair
- 4- Lather like a shampoo to coat the hair or the beard
- 5- Comb through to spread the product evenly
- 6- Set the timer to 5 minutes for hair/15 min for beards
- 7- Wait until the end of the leave-on time
- 8- Wet slightly
- 9- Lather the color by massaging the scalp and/or the skin
- 10- Rinse the hair and/or the beard thoroughly with warm water until the water runs clear



60's COLOR  
60's COLOR



# 60's COLOR

## 60's COLOR



DISPONIBLE EN 60ml - AVAILABLE IN 60ml

SIXTY'S COLOR PASTEL

### REF:

SIXT\_AUBERGINE: Tube 60 ml / 60 ml Tube  
 SIXT\_SUNSET\_CORAL: Tube 60 ml / 60 ml Tube  
 SIXT\_EMERALD: Tube 60 ml / 60 ml Tube  
 SIXT\_FLASH\_BLUE: Tube 60 ml / 60 ml Tube  
 SIXT\_FUSHIA: Tube 60 ml / 60 ml Tube

SIXT\_MAGENTA: Tube 60 ml / 60 ml Tube  
 SIXT\_ONLY\_RED: Tube 60 ml / 60 ml Tube  
 SIXT\_PINK: Tube 60 ml / 60 ml Tube  
 SIXT\_PLUM: Tube 60 ml / 60 ml Tube  
 SIXT\_ROYAL\_BLUE: Tube 60 ml / 60 ml Tube

SIXT\_SILVER\_PINK: Tube 60 ml / 60 ml Tube  
 SIXT\_STEEL: Tube 60 ml / 60 ml Tube  
 SIXT\_VIOLET: Tube 60 ml / 60 ml Tube  
 SIXT\_WHITE: Tube 60 ml / 60 ml Tube  
 SIXT\_ICY\_BLUE: Tube 60 ml / 60 ml Tube

SIXT\_MILKY\_PINK: Tube 60 ml / 60 ml Tube  
 SIXT\_PEACH: Tube 60 ml / 60 ml Tube  
 SIXT\_YELLOW\_SUNRISE: Tube 60 ml / 60 ml Tube

### POINTS CLÉS :

- Des couleurs éclatantes
- Formule soin : donne brillance et souplesse aux cheveux
- Texture crème : texture lisse pour une meilleure adhérence aux cheveux, facile à appliquer
- Parfum kiwi
- Tenue longue durée : 10 shampoings avant que la couleur commence à s'estomper

### KEY POINTS :

- Vibrant colors
- Care formula: gives shine and suppleness to the hair
- Cream texture: smooth texture for better adherence to the hair, easy to apply
- Kiwi fragrance
- Long-lasting hold: 10 shampoos before the color begins to fade

### SIXTY'S COLOR - COLORATION SEMI-PERMANENTE

Coloration semi-permanente, formule innovante qui laisse les cheveux souples et brillants. Palette de 18 couleurs dont 14 couleurs flash et 4 couleurs pastels. Qui se mélangent entre elles. Le Sixty's White peut servir à pastelliser toutes les couleurs. **Utilisation :** Pour tous types de cheveux. Utilisation en mèche, en dégradé ou en total look sur cheveux décolorés ou non décolorés pour des reflets.

#### Mode d'emploi :

- 1- DECOLORER - Décolorer à blanc l'ensemble des cheveux ou juste les mèches. Attention à la décoloration sur fond jaune si vous appliquez certaines couleurs (bleu, gris ou vert) la couleur risque de virer ou de donner des reflets indésirables, la faire plutôt sur un fond blanc,
  - 2- SHAMPOUINER - Afin d'éliminer les résidus alcalins et les restes du produit de décoloration, faites le Shampoing Coco Restructurant au pH Acide il vous permettra d'enlever ces résidus. Sécher, vous pouvez réaliser la coloration le jour même ou quelques jours après afin de laisser reposer votre cheveu.
  - 3- APPLIQUER - Appliquer la coloration Sixty's Color en quantité pour avoir une couleur optimale sur l'ensemble de la chevelure ou sur les mèches (nous conseillons pour la coloration de mèches un apport de chaleur avec papier aluminium ou cellophane),
  - 4- POSE - Suivant la porosité du cheveu (avec ou sans activateur) laissez poser 30 à 45 min,
  - 5- RINCER - Émulsionner. Rincer afin d'éliminer la totalité de la couleur.
  - 6- SHAMPOUINER - Appliquer le Shampoing Coco Restructurant au pH Acide qui permettra de purifier, renforcer la fibre capillaire du cheveu, et surtout de fixer durablement les pigments.
  - 7- SÉCHER ET COIFFER - Dernière étape La mise en beauté, sécher et réaliser votre coiffage !
- Astuce : Pulvériser le Soin Coco Restructurant avant le séchage afin de protéger le cheveu de la chaleur des appareils. Et / Ou en finition pulvériser sur les cheveux afin de donner de la brillance et de les nourrir. Tenue jusqu'à 10 shampoings avant que la couleur ne pastellise.

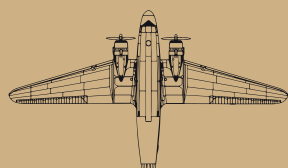
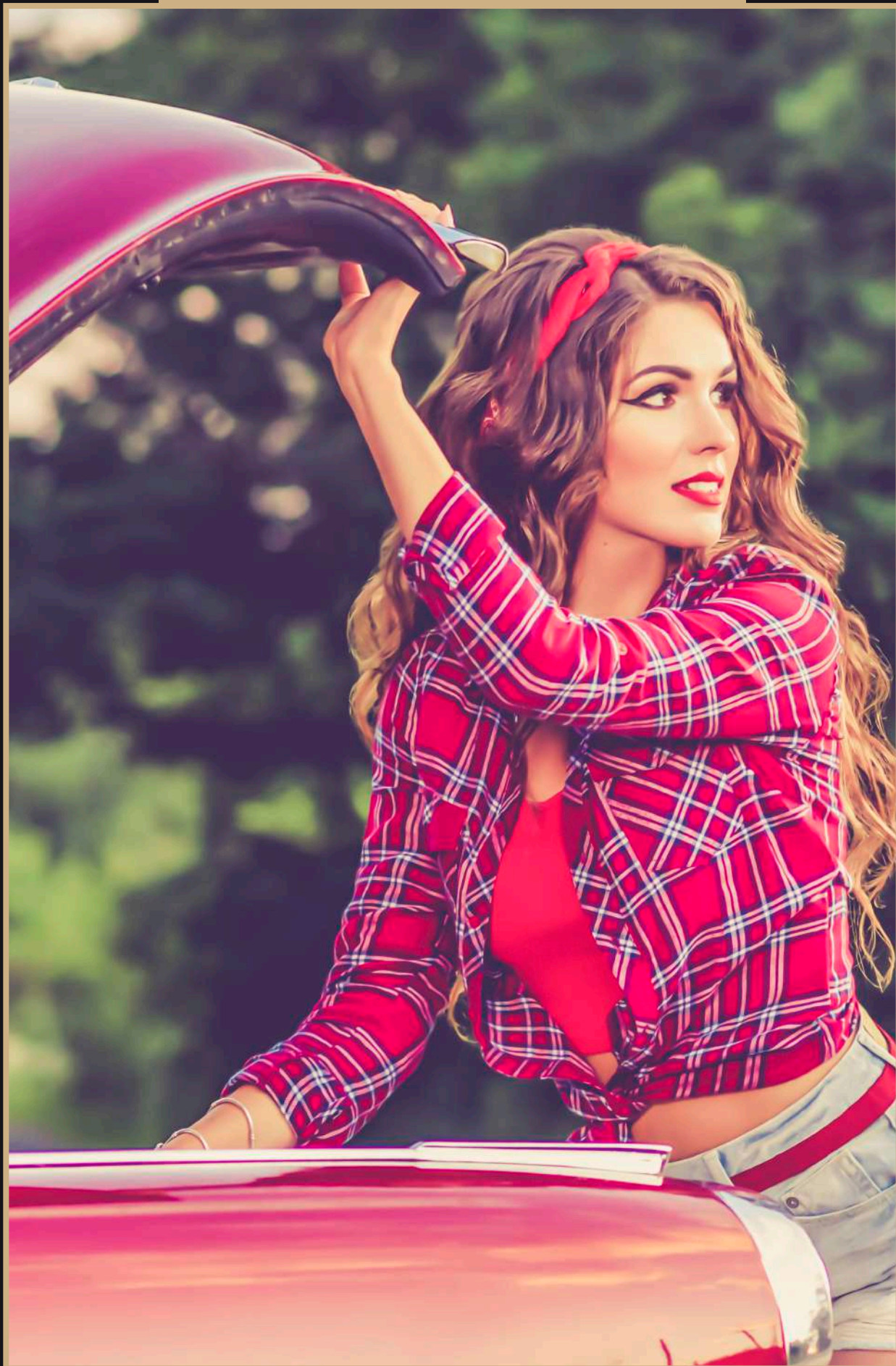
### SIXTY'S COLOR - SEMI PERMANENT COLOR

Semi - permanent hair color. Innovative colors that leave hair supple and shiny. Palette of 18 colors including 14 flashy and 4 pastels. Colors that can be mixed together. The White Sixty's Color can be used to pastelize any color. **How to use:** For all hair types. Use on strands, as a gradient or as a total look on bleached hair or on unbleached hair for highlights only.

#### Mode d'emploi :

- 1- BLEACHING - Bleach the whole hair or some strands only depending on the coverage you wish. Be careful when bleaching on a yellow background if you apply certain colors (blue, grey or green for instance) as the color may turn or give undesirable highlights. For these colors, it's recommended to bleach on a white background instead.
- 2- SHAMPOO - In order to eliminate alkaline residues and the bleaching product's remains brought up previously, use the Sixty's Color Hair Recovery Coconut Shampoo. Its acid pH will remove these residues. Dry. You can keep moving on with the coloring step right after drying the hair or a few days later if you wish to let your hair rest.
- 3- COLORING - For a full hair coverage or on strands, apply the Sixty's Color in quantity to get an optimal color result (for strands coloring, we advise you to use aluminum foil or cellophane wrapping paper for a heat contribution),
- 4- WAITING BREAK - Depending on the hair porosity (with or without activator) leave on for 30 to 45 minutes,
- 5- RINSE - Rinse to remove the extra color dyes.
- 6- SHAMPOO - Apply the Sixty's Color Hair Recovery Coconut Shampoo. Its formula will purify and strengthen the hair fibers, and above all will fix durably the dyes.
- 7- DRYING AND STYLING - The last step is to dry and style your hair! Tip: Apply the Sixty's Color Hair Recovery Coconut Treatment Oil before drying the hair, to protect it from the heat of hair-dryers, hair-straighteners. And/or spray the oil on hair to add shine and nourishment. The color lasts 10 shampoos before it starts to fade.

60's COCO  
60's COCO





## SOIN COCO RESTRUCTURANT

REF:

SIXT\_50HR : Flacon 50ml / 50ml Bottle

### POINTS CLÉS :

- Restructurant
- Protège les cheveux de la chaleur (soleil, lisseur...)
- Hydrate et nourrit les cheveux
- Redonne brillance et éclat aux cheveux
- Huile non grasse

### KEY POINTS :

- Restructuring
- Protects hair from heat (sun, straightener...)
- Moisturizes and nourishes hair
- Restores shine and shine to hair
- Oil not greasy

DISPONIBLE EN 50ml - AVAILABLE IN 50ml

### SOIN COCO RESTRUCTURANT - HUILE NON GRASSE :

Huile de Soin non grasse, conçue pour restructurer la fibre capillaire notamment pour les cheveux abîmés par la décoloration et la coloration. Elle nourrit, hydrate et crée une barrière protectrice autour du cheveu, contre la chaleur (soleil, lisseur, sèche cheveux,...). De plus vos cheveux retrouvent éclat et brillance.

**Comment :** En Soin, pour les cheveux déshydratés, ternes en manque de brillance et d'hydratation. Appliquer le soin sur les longueurs et sécher. Ou laisser poser en fonction de la porosité du cheveu puis rincer avec le Shampoing Coco. Au quotidien, après votre shampoing, avant de les sécher et/ou sur vos cheveux secs. En produit de finition, sur cheveux secs pour donner de la brillance.

### HAIR RECOVERY COCONUT TREATMENT - NON-GREASY OIL :

Non-greasy care oil, designed to restructure the hair fiber, especially for hair damaged by bleaching and coloring. It nourishes, moisturizes and creates a protective barrier around the hair, against heat (sun, hair straighteners and dryers...).

**How to use :** As a treatment, for dehydrated, dull hair lacking shine and moisture. Apply to the lengths and dry. Or leave it on depending on the porosity of the hair then rinse with the Coconut Shampoo. Daily, after your shampoo, before drying and/or on your dry hair. As a finishing product, on dry hair to give shine.



## SHAMPOING COCO RESTRUCTURANT

REF:

SIXT\_S200 : Tube 200ml / 200ml Tube

SIXT\_S900: Pompe/Pump 900g

### POINTS CLÉS :

- Renforce la fibre capillaire
- Restructurant
- Protège les cheveux
- Prolonge l'éclat de la couleur

### KEY POINTS :

- Strengthens the hair fiber
- Restructuring
- Protects the hair
- Prolongs color vibrancy

DISPONIBLE EN 200ml/900g - AVAILABLE IN 200ml/900g

### SHAMPOING COCO RESTRUCTURANT

Shampoing au PH Acide, formulé pour les cheveux normaux à secs, colorés à décolorés. Il permet de renforcer la fibre capillaire, purifier le cuir chevelu grâce à la Phytokératine. Pour les cheveux colorés il rééquilibre le cheveu et le cuir chevelu et permet de fixer durablement les pigments. Et pour les cheveux décolorés ce shampoing permet d'éliminer les résidus alcalins, étape nécessaire avant la coloration.

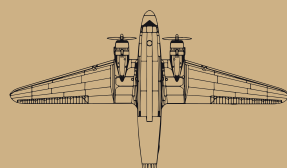
**Comment :** Comme un shampoing, appliquer la quantité de produit en fonction de la longueur de vos cheveux, sur cheveux mouillés. Émulsionner puis rincer.

### HAIR RECOVERY COCONUT SHAMPOO

Acid pH shampoo, formulated for normal to dry hair, from colored to bleached hair. It strengthens the hair fiber and purifies the scalp thanks to Phytokeratin. For colored hair, it rebalances hair and scalp, and allows to fix the dyes durably. On bleached hair, this shampoo eliminates alkaline residues in between bleaching and coloring steps.

**How to use :** Like any other shampoo, apply the right amount of product according to the length of your hair, on wet hair. Emulsify and rinse.

**GELS FIXANTS COLORANTS**  
***COLORING STYLING GELS***



# GELS FIXANTS COLORANTS

## COLORING STYLING GELS



DISPONIBLE EN 30g - AVAILABLE IN 30g

### FIX COLOR - COLORATION TEMPORAIRE

8 couleurs prêtes à l'emploi qui s'éliminent au 1er shampoing.

Coloration temporaire à base de pigments cosmétiques. Fix Color est une collection de 8 couleurs intenses. Excellent compromis entre une coloration et un gel fixant. Parfum Manzana.

Utilisation : Grâce à son applicateur mousse, application directe sur les mèches à colorer. S'élimine au premier shampoing.

### FIX COLOR - TEMPORARY COLOR

8 ready to use colors which go out at first shampoo

The Hairgum Fix Color is a temporary hair dye with cosmetic pigments. Fix Color is an excellent compromise between a hair color and a fixing gel. With a range of 8 intense colors, you can reach a wide target, both men and women.

Apple fragrance.

How to use: Thanks to its foam applicator, apply directly to the strands you want to color. The Hairgum Fix Color is washed out at first shampoo.

### POINTS CLÉS :

- Facile d'utilisation
- Fixation Normale
- Possibilité de mixer les couleurs
- S'élimine au 1er shampoing
- Dispose d'un applicateur en mousse qui facilite

### KEY POINTS :

- Easy to use
- Normal Attachment
- Possibility to mix colors
- Eliminates with the 1st shampoo
- Has a foam applicator that makes application easy

### REF.:

- FIXBLEU : Tube 30ml / 30ml Tube
- FIXVERT : Tube 30ml / 30ml Tube
- FIXORANGE : Tube 30ml / 30ml Tube
- FIXFUCHSIA : Tube 30ml / 30ml Tube
- FIXVIOLET : Tube 30ml / 30ml Tube
- FIXROUGE : Tube 30ml / 30ml Tube
- FIXARGENT : Tube 30ml / 30ml Tube
- FIXJAUNE : Tube 30ml / 30ml Tube





**REF.: FR200HA: Flacon 200MI / 200MI Bottle**  
**FR2000HA: Flacon 2000MI / 2000MI Bottle**

**POINTS CLÉS :**

- 80% d'alcool
- Bactéricide
- Désinfectant plan de travail / matériel sans détérioration
- Parfum menthe

**KEY POINTS :**

- 80% alcohol
- Bactericidal
- Disinfectant worktop / equipment without deterioration
- Mint fragrance

**DISPONIBLE EN 200ml - 2000ml - AVAILABLE IN 200ml - 2000ml**

**FRESH BOOST**

Spray Hydro-alcoolique, sans rinçage. Permet de nettoyer les surfaces et les outils afin d'éliminer les bactéries et les microbes.

Sa formule contient 80% d'alcool et du menthol qui laisse une sensation rafraîchissante. **Utilisation :** Pulvériser sur la surface à nettoyer et essuyer afin de désinfecter toute la surface. Idem pour votre matériel. Lotion sans rinçage. Utilisable également sur les matières en cuir et simili-cuir.

**FRESH BOOST :**

Hydroalcoholic spray, without rinsing. Cleans surfaces and tools to eliminate bacteria and microbes.

Its formula contains 80% alcohol and menthol that leaves a refreshing feeling. **How to use:** Spray on the surface to be cleaned and wipe to disinfect the entire surface. Same for your equipment. Lotion without rinsing. Can also be used on leather and imitation leather materials.



**FRESH COIFFURE**

**REF.: FR200: Flacon 200MI / 200MI Bottle**  
**FR2000: Flacon 2000MI / 2000MI Bottle**

**POINTS CLÉS :**

- Lotion sans rinçage
- Rafraichissante
- Parfum menthe

**KEY POINTS :**

- Rinse-free lotion
- Refreshing
- Mint fragrance

**DISPONIBLE EN 200ml - 2000ml - AVAILABLE IN 200ml - 2000ml**

**FRESH COIFFURE**

Lotion mentholée sans rinçage à base d'alcool, qui grâce au Menthol contenu dans la formule permet de rafraîchir la nuque et le cou en finition du rasage ou du coiffage. Pour les professionnels de la Coiffure, et de la Barbe.

**FRESH COIFFURE**

Made with 100% natural ingredients, the Hairgum Mint-Vanilla Beard Oil is a unique

combination of 50% Shea and 8 carefully selected organic oils. Your beard is highly nourished and your skin is hydrated. Your beard is smoother, tamer, sleek and soft to the touch, while not feeling greasy! Its light and nourishing texture prevents itchy regrowth and helps your beard to grow in a clean, disciplined way. **How to use:** Pour a few drops in the palm of your hand, warm them up and apply over the whole beard.



# WELCOME TO HAIRGUM BARBERSHOP



**HAIRGUM BARBER SHOP**  
*HAIRGUM BARBER SHOP*









**HAIRGUM VOUS ACCOMPAGNE DANS LE MERCHANDISING ET LE DÉVELOPPEMENT DE VOTRE SALON**

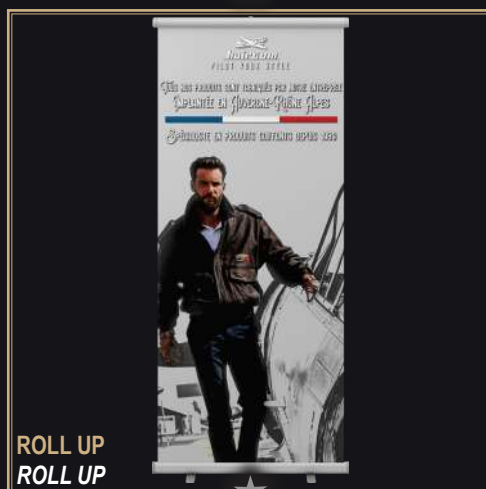
*HAIRGUM SUPPORTS YOU IN MERCHANDISING AND DEVELOPING YOUR SALON*



**SAC KRAFT**  
**KRAFT BAG**  
 REF: HGBASK2



**BOITE CADEAU**  
**GIFT BOX**  
 REF: HGBOITE



**ROLL UP**  
**ROLL UP**



**MEUBLE**  
**FURNITURE**

**LES ACCESSOIRES PROFESSIONNELS**  
*PROFESSIONAL ACCESSORIES*



*DANS LA LIMITE DES STOCKS DISPONIBLES*  
*IN THE LIMIT OF THE AVAILABLE STOCK*



**CAPE**  
**BARBER CAPES**  
REF.: HGCAPÉ



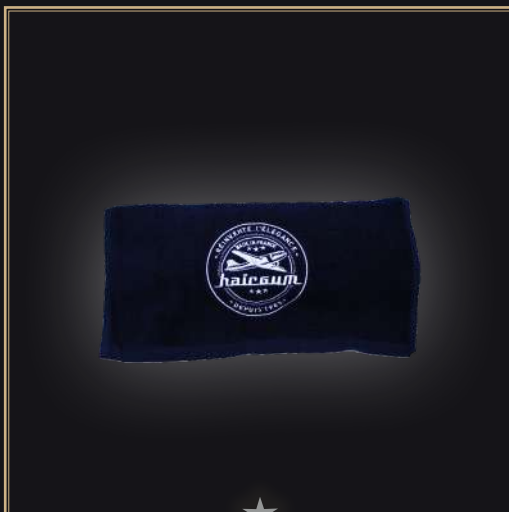
**KIT DE RASAGE**  
**SHAVING KIT**  
REF.: HGFMKR



**SHAVETTE**  
**BARBER'S RAZOR**  
REF.: HGBASHAV\_ETUI



**PEIGNE EN BOIS ET CARBONE**  
**WOODEN COMB AND CARBON COMB**  
PEIGNE - CARBONE CARBON COMB : REF.: HGMINIPEIGNE  
PEIGNE - BOIS WOOD COMB : REF.: HGPEIGNEBOIS



**SERVIETTE**  
**TOWEL**  
REF.: HGOSEV



**BROSSE À BARBE**  
**BEARD BRUSH**  
REF.: HGBABROSS

**LES ACCESSOIRES PROFESSIONNELS**  
*PROFESSIONAL ACCESSORIES*



*DANS LA LIMITE DES STOCKS DISPONIBLES*  
*IN THE LIMIT OF THE AVAILABLE STOCK*



**BLOUSON**  
**JACKET**  
REF.: HGBAV



**MAQUETTE AVION HAIRGUM**  
**HAIRGUM AIRPLANE MODEL**  
REF.: HGAVIONMINI



**CLÉ A TUBE**  
REF.: HGCLETUBE



**SERVIETTE 60'S**  
**60'S TOWEL**  
REF.: SIXTSERVETTE



**TROUSSE DE TOILETTE**  
**TOILETRY BAG**  
REF.: HGTROUSSETOILE



**TASSE MUG**  
**MUG**  
REF.: HGBABROSS



★ [WWW.HAIRGUM.COM](http://WWW.HAIRGUM.COM) ★  
[WWW.LABORATOIREARILAND.COM](http://WWW.LABORATOIREARILAND.COM)



HAIRGUM.OFFICIEL



HAIRGUM



HAIRGUM.OFFICIEL

**LABORATOIRE ARILAND**  
ZI DU DOLMEN  
42380 LURIECQ - FRANCE  
TEL+33 4 77 50 19 39